



# Life Plus® International

Your Partners in Health !



ライフプラス社役員(創業者)右から  
**Robert Lemon** (ボブ レモン社長)  
**Tim Nolan** (ティム ノーラン)  
**Robert Christian** (ロバート クリスチャン)  
**Bill Evans** (ビル エバンス)

J.ロバート(ボブ)レモン社長(認定薬学博士)は、1965年にオハイオ州立大学薬学部を卒業後、薬剤師として、他にはない完全なサービスを格安で提供する薬局チェーン展開をフロリダで始めました。薬局は大成功を収め、一日に1,000件以上の処方を受け付けるほどでした。しかし患者の状態は薬では改善されていない現実と、処方箋ばかり増えていく矛盾に直面し、「体内の正常な細胞までも殺す可能性のある薬の投与をやめ、栄養素と酵素による治療で、人々を助けたい」と考えるようになりました。

その後、彼は世界中の医学者、薬学者、研究者とともに自然療法の研究を始め、「共通の理念を持った4人」にてライフプラス社が設立されたのです(米国アーカンソー州ベイツビル)。

ライフプラス社は、創業1936年の歴史ある医療用栄養補助食品メーカーであるVMニュートリフッド社を前身として、1992年に営業を開始しました。このライフプラス社のビジネスプログラムは全米で驚くほど成功し、最も安定した、しかも爆発的に成長する企業になったのです。ライフプラス社は世界各地において急激にその成長を続けています。それは何よりもその製品とビジネスプログラムが素晴らしいからです。ライフプラス社に縁があった人々は、全員がより健康になり、より豊かな生活を手にしています。



世界65ヶ国、100万人以上の愛用者

LPI 社公式ウェブサイト  
<http://www.lifeplus.com>

「急成長はなぜ?」「どのように?」の質問に、ボブ・レモン社長はこう答えています。  
「その秘密は3つある・・・1に製品力、2に製品力、そして3に製品力」  
世界中の消費者の声を聞き、会社と消費者が一体となってさらに卓越した製品開発に邁進する「ナショナルブランド・メーカー」、それがライフプラス社です。

## ライフプラス・ガン研究財団 (NPO)

Life Plus Cancer Research Foundation

[ライフプラス・キャンサー・リサーチ・ファンデーション]

ライフプラス・ガン研究財団(非営利団体)は、ガンの治療は、医学・薬学・栄養学・代替医療などの総合的な観点による治療法が大切であるという信念を持っています。そして、患者のそれぞれのニーズに合わせてあらゆる側面から治療方法の研究を実施しています。業界先駆者として、また人類にとって価値のある試みです。

ライフプラス社は、財団を通じて基金の提供をし、また、ガン治療の計画を裏付ける学術研究に患者も参加できるように努力しています。きっとこの財団が、新しいガン治療の一端を担うことになるでしょう。

ライフプラス社は、収益の一部をこの財団に寄付しています。



ヨーロッパ支社(UK)・ニュージーランド支社



ニュージーランド  
日本人カスタマーサービス  
イダ タカシ  
シモンス(大西)サクリ  
国際フリーダイヤル  
005-3123-0026 (注文)  
005-3123-0005 (問合せ)



アメリカ本社



## Professional Division プロフェッショナル・ディビジョン

### 国際企業ライフプラス社の、近未来戦略へのディビジョン

TQM (Total Quality Management / トータル・クオリティ・マネジメント)

ライフプラス社では優秀な経営陣の他に、専属の化学・物理学者、医師、歯科医、また経営、法律、税務のスペシャリストなど各方面の優秀な専門家が企業全体のディビジョンをサポートし、製品の製造・管理のみならず、全ての領域において極めて高い「経営品質」が実現されています。国際的なマーケティング戦略において高い競争力を持つライフプラス社は、世界のメンバーの活動に対して高品質なサポート体制を提供しています。またトレーニング・センターでは経験を積んだ専門家やファシリテーターが配置され、ノウハウ提供とスキルアップの為にトレーニング等が行なわれます。その他、旅行サービスが必要な場合は、全て自社の旅行代理店により調整し計画されます。



### ライフプラス医科学諮問委員会

Life Plus Medical and Scientific Advisory Board

安全で確かな製品供給がメーカーの使命です。ライフプラス社は、最先端の医学・科学のテクノロジーの成果を提供するため、医科学諮問委員会を設立しており、この機関を通してニュートラシューティカルズの開発に取り組んでいます。J・ロバート・レモン社長は、薬学と医学での幅広い経験と実績を活かし、テクニカル・リエゾン(専門知識のある渉外専門家)として、医科学諮問委員会のメンバーとの交流も担当しています。

ライフプラス医科学諮問委員会は、ライフプラス社のコア・コンピタンス(Core Competence)である最先端の研究・開発・試験(臨床)について助言や指導を行う健康・美容の専門組織として高い評価を受けています。また医科学諮問委員会のメンバーはライフプラス・ガン研究財団の研究者も兼任しています。

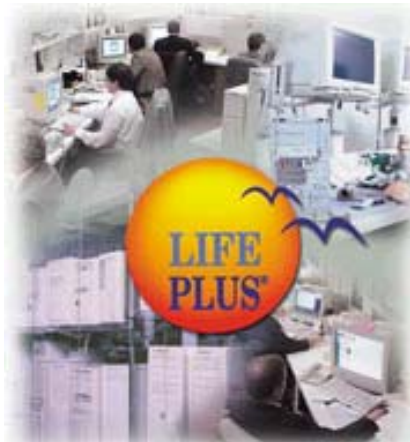


## Information Technology 高度な IT 活用

### ITによる最先端の情報管理システム

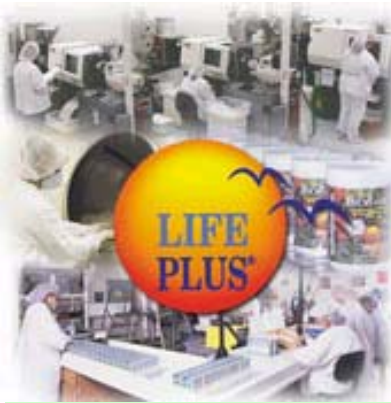
ライフプラス社には、ネットワークサーバーのシステムエンジニア、ソフトウェア開発者、ウェブデザイナーおよび自動テレコミュニケーション技術者など、高度に訓練されたプロの専門スタッフ達があります。この専門チームは最先端の IT を駆使し、E-コマース用アフィリエイト(Affiliate)プログラムの開発、品質管理システム・ボーナス集計管理システムなどのコンピュータソフトウェアの開発・管理・メンテナンスなどを実施しています。そのハイテクは「サクセス誌」でもその成功要因の一つとして特集されました。

システムやウェブサイトは常時適切に機能し保全されるように、彼らにより厳しく管理され、製品注文および情報システムのセキュリティを万全の体制で実施しています。



LPI 社は常に IT とシステム・ソリューションの最前部に位置し、業界を大きくリードしています。ブロードバンド時代に対応した販売チャネルのオプションとしてのアフィリエイトプログラム、自動テレコミュニケーションシステム等の、最新テクノロジーによる SFA (セールス・フォース・オートメーション) を構築し、世界のメンバーのビジネスをサポートしています。





## Quality Manufacturing 品質第一主義の製造

**100%ナチュラル・高品質・低価格 SINCE 1936** (昭和11年)  
ライフプラス社はニュートラシューティカルズを製造・直送するサプリメントメーカー  
通信販売で世界65ヶ国以上に直送、世界100万人以上の愛用者の信頼と実績

「ニュートラシューティカルズ」とは「ニュートリション」(栄養食品)と「ファーマシューティカル」(医薬品)の中間に位置するレベル(プロユース)の「医薬品レベルの栄養補助食品」という意味の用語です。(1989年、Dr.S.Defelice氏が提唱)

Nutraceuticals(ニュートラシューティカルズ)  
= Nutrition(栄養食) + Pharmaceutical(医薬品)

### 「なぜ、ライフプラス社のサプリメントは他とこんなにも差があるのでしょうか？」

**特徴1: ナチュラルベース...素材が、100%天然で新鮮**

ライフプラス社は製品に使う成分を、天然で、かつ安全性の確認されたソース・マテリアル(素材)からのみ利用しています(ほとんどが植物)。また効率的なMRPにより、最も新鮮で必要最低量の原材料しか保有しません。原材料は世界中に広がるネットワークから慎重に選別したサプライヤー(生産者)からのみ供給されます。厳選された原材料は、まず工場入荷時に十分な検査期間を設けた上で、汚染がない事と自社の品質基準を満たしているかどうかを再確認します。また製造時も各工程において毎回製品のサンプルを取り、厳重に分析検査を重ねた上で、最良の品質状態で新鮮なまま消費者に直送されます。

素材の選別は、農法や保存法、輸送法そのものだけが注目点ではありません。例えば有機農法イコール全て安全という認識ではなく、素材への残留添加物(キャリアオーバー)やバクテリアの有無、総量等の安全性のチェックも含めて「最終素材の品質と新鮮度」が最も重要な要素です。「最も安全で新鮮な天然素材」を使うからこそ、自然のもつ本来の効果が期待できる、というライフプラス社の重要な基本コンセプトです。

MRP(Material Resource Planning / マテリアルリソースプランニング)  
= ITを活用し必要な原材料の所要量を計算し管理する計画。



【参考】ワシントン大学のマイケル・マレー博士はこう言っています。

「人間の細胞には一つひとつ受容体(レセプター)をもっているが、この脂肪酸からできた受容体が、取り込むべき栄養素か不要なものかを一つひとつ判断する。食事で摂れる栄養素はすべて天然栄養素である以上、長い人類の歴史から細胞の受容体は『取り込むべし』との指令を受けている。ここへ合成の栄養素をもってきたところで細胞への反応はなく、そのまま血液を循環し排泄されるだけであり、またそうでなければいけないのだ」

**特徴2: 自然力と最新科学の融合...最適なコンプレックス(複合体)とブレンドによる「体にやさしい」製品づくり**

全てのライフプラス社製品は、自然の食事に限りなく近づけ、さらに人間の自然な生体活動に沿って最も安全に、また最も効果的に機能するようにというコンセプトに基づいて開発されています。そのため製品は、ナチュラルコンプレックス(自然の複合体)か、または必要に応じて、それ以上の安全で効果的な複合体やブレンド(特許取得基・特許取得ブレンドなど)がなされています。その最適な組合せのバランスにより、各栄養素の安全性・吸収性・機能性等を最大限まで高めています。これにより、現在の食事や自然の有効性において欠如している機能を補完し、例えばお年寄りや体の弱い方でも、必要な栄養素が速やかに体内に吸収され、吸収された後も有効に機能する事を可能にしています。また自然の有効性を破壊せず、もぎたての果実のような「生鮮食品」の状態でお届けできるように、最先端技術を活用し、最善の製法(コールドプロセス製法、ロックランド製法など)により製造されています。

特許基材とブレンド ファイトザイム(PhytoZyme™/特許取得基) ホウ素キレート(Boron Chelate/特許取得ブレンド) サイトベックス(Cytovex™/特許取得ブレンド) サイトフラボC(CytoFlav-C™/特許取得基) リアル OPC(Real OPC™/特許取得基) ポリカルプレックス(PolyCalPlex™/特許取得ブレンド) ポリマグプレックス(PolyMagPlex™/特許取得ブレンド) マイコシューティカルズ(真菌類)(Mycocetucial/特許取得ブレンド) その他

### 特徴3: コールドプロセス製法(熱で有効成分を破壊しない)

ライフプラス社製品は、コールドプロセス製法と呼ばれる「低温(冷温)処理製法」を採用しています。最高でも 35 ~ 37°C 未満(人間の体温域)の低・低温域を保持し、ゆっくり時間をかけて製造する事により、素材の本来持つ有効性を確保しています。この製法はコストも時間もかかりますが、製品に含まれるエンザイム(酵素)や栄養素、自然の有効成分などを破壊することはありません。

近年の研究により、ビタミンやその他の栄養素は 55°C 以上の熱を加えると徐々に破壊されていくことが確かめられています。また代謝活動を円滑にするエンザイムや腸内細菌はわずか 40°C で壊れはじめ、100°C で完全に破壊されます。栄養素を補給する目的のはずのサプリメントが、安易な「熱処理製法」によって、破壊されて効果のなくなった成分しか含まれていないとしたら、本末転倒であり残念な事です。ライフプラス社は、健康維持に必要な「有効な栄養素と酵素」をそのまま愛用者にお届けする事が大切であり、製造メーカーの使命であると考えています。



全製品が自社製造です。  
コールドプロセス製法の設備はハイコストであり、自社工場に保有するメーカー(製薬会社も含め)は少ないと言われています。

### 特徴4: ファイトザイム・ベース (世界初の特許基材で安全な製品づくり。ベースにぞうねん剤や糊料を使っていない)

**PhytoZyme™**(ファイトザイム / 植物活性酵素...ライフプラス社の特許取得基)

= **Phytonutrient**(ファイトニュートリエント / 植物由来栄養素) + **Enzyme**(エンザイム / 酵素)

ライフプラス社製品は、30 種類以上のハーブ・果物・野菜から抽出した「ファイトザイム™」(植物活性酵素)という特許成分が基材として使用され、不要なぞうねん剤や糊料を使用していません(カプセルも植物由来)。これこそがライフプラス社のサプリメントが安全で高品質である証明です。製品と一緒に 30 種類以上の植物活性酵素が同時に摂れ、その触媒性による相乗効果で製品能力をさらに何倍にも高めています。

ファイトザイムに含まれるファイトニュートリエント(植物由来栄養素)の天然素材  
アルファルファ / パセリ / ニンジン結晶 / アスパラガス粉末 / ブロccoli粉末 / カリフラワー粉末 / ほうれん草粉末 / 赤大根粉末 / チリペッパー粉末 / セロリ粉末 / きゅうり粉末 / 青えんどう粉末 / エンド豆粉末 / かぼちゃ粉末 / 白えんどう粉末 / スイートポテト粉末 / ズッキーニ粉末 / トマト粉末 / リマ豆粉末 / マッシュルーム粉末 / レモン粉末 / マンゴ粉末 / オレンジ粉末 / パパイア粉末 / ピーチ粉末 / パイナップル粉末 / グレープフルーツ粉末 / アロエ粉末 / バナナ粉末 / カantalーブ粉末(メロン的一种) / クランベリー粉末 / ガヴァ粉末



栄養素と一緒に「余分なもの」も摂っていませんか？

日本の食品衛生法による「食品指定添加物」とは、定められた使用基準値において安全性が確認され、厚生労働大臣が指定したものです。その基準に沿って使用が認められています。用途別に種類が多く、使用制限(総量制限など)があるもの、使用制限がないものなどがあります。その内、ぞうねん剤や糊料、賦形剤は、錠剤を形成(固める)するために混入される添加物であり、一般的には合成のものがよく使用されます。粗悪なサプリメントなどは、錠剤の 50% ~ 90% 以上がぞうねん剤等でできているとも言われています。最近の研究では、ぞうねん剤や合成されたカプセルなどは継続的に服用すると、「二次的な副作用」の原因となり、アレルギーを引き起こしたり、血栓と結びつき血液中にたまり出すなど、かえって健康を害する事例も報告されています。日本でも消費者協同組合などが、「製品は、どんな添加物であれ、例え危険性がゼロに近いものであっても、使用しないで済むものは使用しない、減らせるものは極力その使用量を抑えていこう(総量規制)」という消費者側に立った安全意識を啓発する動きが活発化しています。特にサプリメントは子供やお年寄りも毎日食べる「健康を促進するためのはずの食品」です。「安全性に疑問のある余分な添加物は入れない」という事に優る安全上の品質保証はありません。

特徴5：不要なもの、アレルギー誘発物質等は含まない。全て自社管理による、安全で確かな品質保証

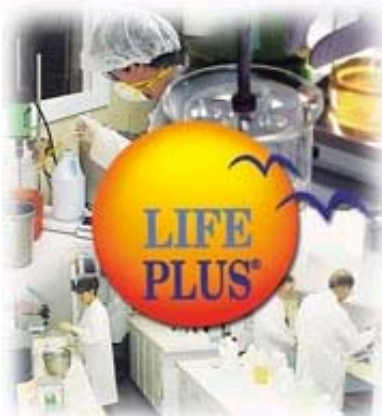
ライフプラス社製品には、合成保存料、合成着色料、香料、甘味料、コーン、乳、卵、塩に至るまで栄養補助に不要な成分、アレルギー誘発物質、遺伝子組換え原料などは使用しておらず、「安心」と「安全」を保証しています。またライフプラス社工場内は、効率的かつ高度にオートメーション化され、製薬工場レベルの非常にクリーンで衛生的な環境管理システムが徹底されています。また素材の品質検査、製造に始まり、検品や製品のパッケージング、ラベル貼り、包装、出荷に至るまで、全て丁寧に、各工程ラインの優秀な自社スタッフにより正確に実施されています。



LPI 社工場では医薬品・医療器具も製造しています。

特徴6：30日間全額返金保証制度

ライフプラス社の製品を購入し、万が一に入らなかった場合、30日以内であれば「使用中の製品」でも返品・交換することが可能ですので、安心して製品をご利用できます。(ただし、送料は自己負担になります。)



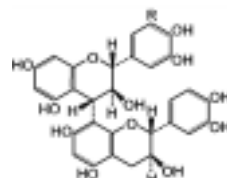
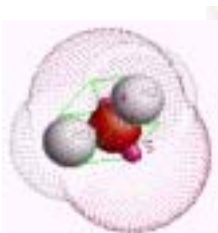
Research & Development 最先端の研究開発

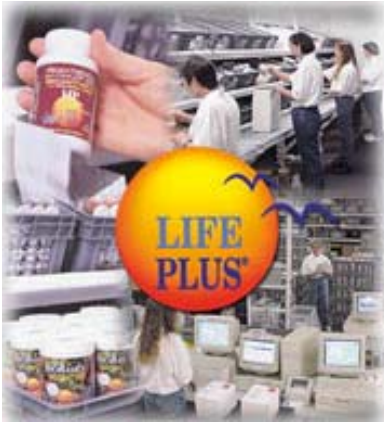
EBM / R&D (リサーチ&デベロップメント/研究開発)

LPI 研究開発所では、卓越した技術と臨床経験を持つ医学・栄養学・ホリスティック医学の専門ドクター、薬剤師、化学・物理学者など多くの研究者達が、毎日休む事なく、製品や製法等の全ての領域において正確なエビデンス(Evidence Based Medicine/EBM)に基づいた世界最先端の研究開発(R&D)を実施しています。世界最高峰の各種の特許技術を持つライフプラス社は、栄養素の吸収性や機能性を高めるためのテクノロジーなどにおいても、比類なきハイクオリティを誇っています。

例えばロックランド特許製法...植物性コロイドミネラルを有効なまま乾燥状態で製品化(加水還元)。自然のコロイドミネラルは、安全で高い生物学的有効性を持つ。

例えば、サプリメントが効果を発揮するためには、まずそれらが体内ですばやく分解され、吸収されやすい状態になる必要がありますが、ライフプラス社製品には体内で錠剤を分解しやすくするための特別な消化酵素(加水分解酵素)が入っています。パイナップルの茎に含まれるブロメレイン酵素とパパイヤに含まれるパパイオチン酵素などの果物からとれる天然の酵素です。これにより、お年寄りなど、消化能力の弱い方でもすみやかに分解され、効率よく吸収される事が可能となります(胃酸の1/10の濃度で30分以内に完全に溶解)。また他に特許基材・特許ブレンド・コロイド特許製法(0.0001ミクロンサイズのナノテクノロジー)・タイムリリース技術・コンセントレート(濃縮)技術など、消化・吸収効率を安全に最大限まで高め、同時に体の負担を減らすための最先端の技術が施されています。





## Shipping 世界へ空輸

### 本社工場から世界に直送（新鮮なままお届け）

CIMシステムと最先端の国際ロジスティクスにより、新鮮なまま迅速に発送  
 ライフプラス社は、65カ国以上の国々に本社工場から新鮮な製品を直送しています。出荷傾向をコンピュータで分析・管理し、それをもとに数日～1週間（長くて2・3週間）のうちに必要になるものしか製造しません。倉庫に在庫を置き製品の鮮度を落とすことを避けるためです。この独自に開発したCIMシステムとバーコード管理により、製品は新鮮なまま空輸され、世界中の愛用者へ直接届けられます。

CIM(Computer Integrated Manufacturing) = 情報通信網とデータベースを駆使して、製品開発から製造、出荷までの全工程を効率化する生産システム。

日本の場合、輸送期間は約1週間ですので、約2週間以内に製造された製品が届けられます。いわば「受注生産」に限りなく近い出荷体制を採用しています。これは自社製造メーカーだからこそ可能な出荷システムで、OEM方式（製造委託）の販売会社やファブレス会社などには不可能です。ライフプラス社製品は「生鮮食品」です。消費期限は製造から半年以内、開封後は1カ月以内となっています。ライフプラス社が高品質な製品を新鮮なまま世界中の愛用者に直接お届けしたいというコンセプトだからです。（LPI社は環境保護活動を世界的規模の観点から推進しており、地球にやさしい生分解性の高い荷造り用資材を使用しています。）



## Graphic Design & Printing デザインと印刷

### 印刷物も完全自社生産（グラフィックデザイン＆プリンティング）

またライフプラス社は印刷会社も保有し、アーカンソー州最大級の印刷工場を運営しています。販売用カタログのグラフィックデザインから印刷、販促パンフレットやビジネス用のニュースレター（会報誌）なども、全て自社で生産し発行しています。

ライフプラス社の印刷工場には、5色・4色・2色・および単色用の印刷機械が数台あります。製本部門には、裁断機・折畳機・マルチ製本機および仕分機があり、効果的なコミュニケーションツールや文書を迅速に提供できます。印刷物に至るまで自社生産し、製造コストを低く抑えることにより、コスト・リーダーシップ(Cost Leadership)を実現し、サプリメント等の主製品の高い品質と低価格に反映させています。

他に、歯科医院向けの医薬品・医療器具やデンタル用品等の製造販売を行なう「プロデンテック社」なども運営しています。例えば電動歯ブラシや歯ブラシ等の製造は、CADによるデザインと設計に始まり、射出用金型の製作などの初期段階から実施しています。

