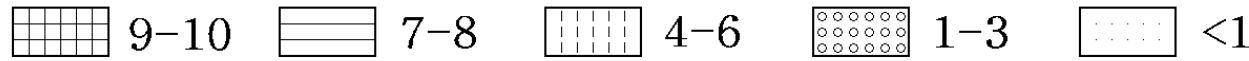


STPN JMH
SEA ICE
CONDITION CHART
8 JAN 2008

SEA ICE CONCENTRATION (UNIT 1/10)



—2— SEA SURFACE TEMPERATURE(℃)

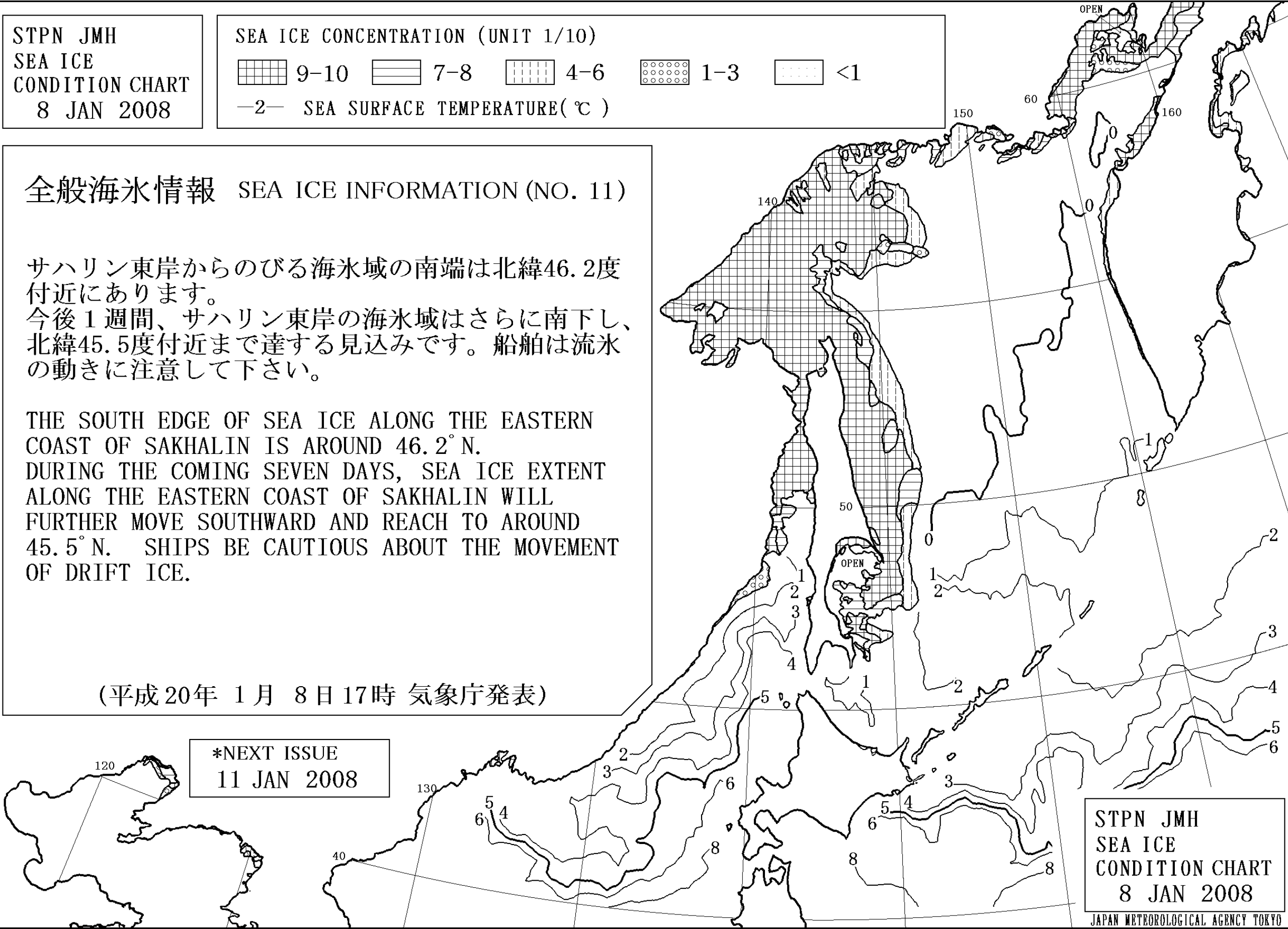
全般海氷情報 SEA ICE INFORMATION (NO. 11)

サハリン東岸からのびる海氷域の南端は北緯46.2度付近にあります。
今後1週間、サハリン東岸の海氷域はさらに南下し、北緯45.5度付近まで達する見込みです。船舶は流氷の動きに注意して下さい。

THE SOUTH EDGE OF SEA ICE ALONG THE EASTERN COAST OF SAKHALIN IS AROUND 46.2° N.
DURING THE COMING SEVEN DAYS, SEA ICE EXTENT ALONG THE EASTERN COAST OF SAKHALIN WILL FURTHER MOVE SOUTHWARD AND REACH TO AROUND 45.5° N. SHIPS BE CAUTIOUS ABOUT THE MOVEMENT OF DRIFT ICE.

(平成20年 1月 8日 17時 気象庁発表)

*NEXT ISSUE
11 JAN 2008



STPN JMH
SEA ICE
CONDITION CHART
8 JAN 2008

JAPAN METEOROLOGICAL AGENCY TOKYO