

STPN JMH
SEA ICE
CONDITION CHART
1 FEB 2008

SEA ICE CONCENTRATION (UNIT 1/10)



—2— SEA SURFACE TEMPERATURE(℃)

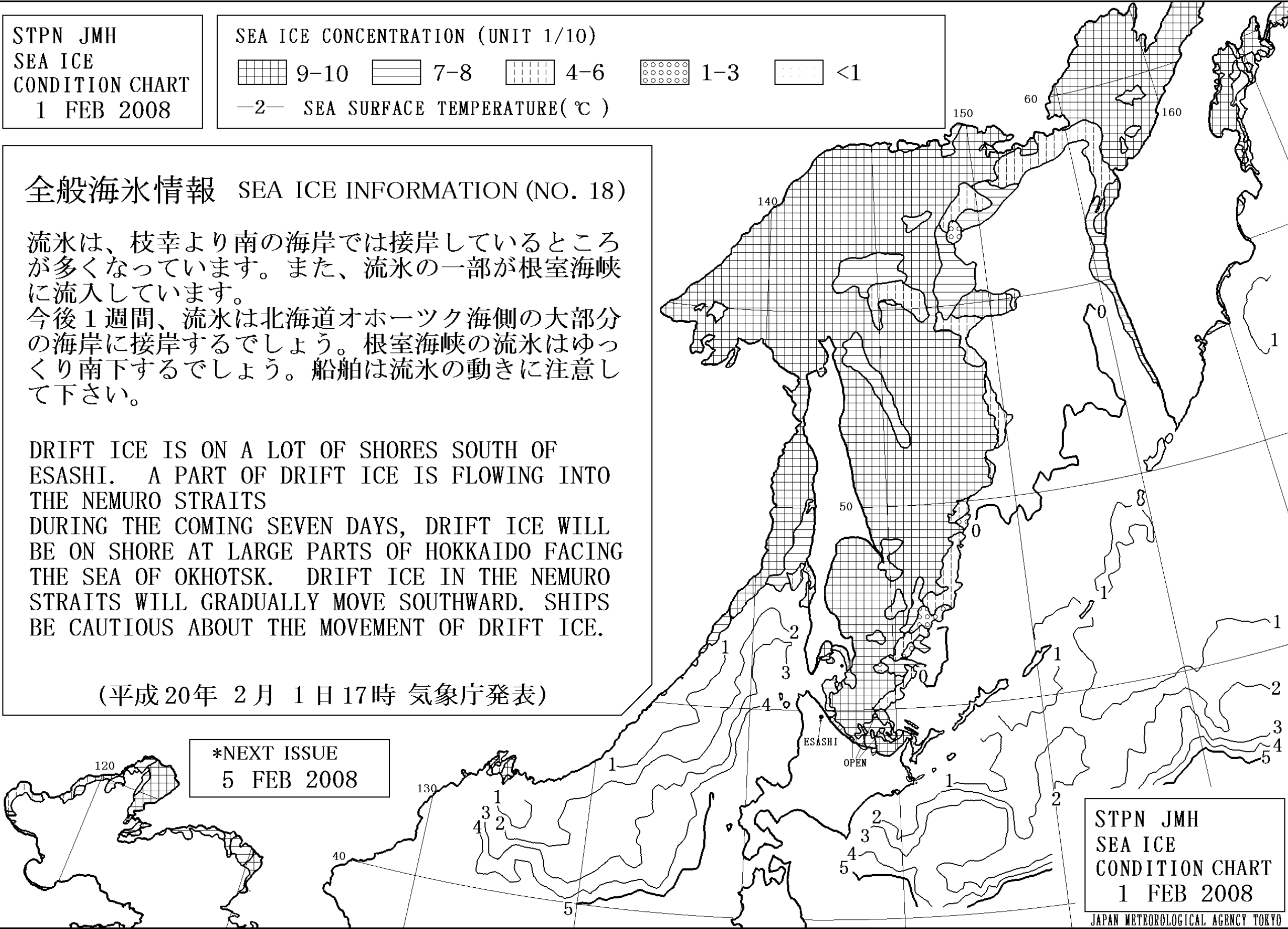
全般海氷情報 SEA ICE INFORMATION (NO. 18)

流氷は、枝幸より南の海岸では接岸しているところが多くなっています。また、流氷の一部が根室海峡に流入しています。
今後1週間、流氷は北海道オホーツク海側の大部分の海岸に接岸するでしょう。根室海峡の流氷はゆっくり南下するでしょう。船舶は流氷の動きに注意して下さい。

DRIFT ICE IS ON A LOT OF SHORES SOUTH OF ESASHI. A PART OF DRIFT ICE IS FLOWING INTO THE NEMURO STRAITS
DURING THE COMING SEVEN DAYS, DRIFT ICE WILL BE ON SHORE AT LARGE PARTS OF HOKKAIDO FACING THE SEA OF OKHOTSK. DRIFT ICE IN THE NEMURO STRAITS WILL GRADUALLY MOVE SOUTHWARD. SHIPS BE CAUTIOUS ABOUT THE MOVEMENT OF DRIFT ICE.

(平成20年 2月 1日 17時 気象庁発表)

*NEXT ISSUE
5 FEB 2008



STPN JMH
SEA ICE
CONDITION CHART
1 FEB 2008