

STPN JMH
SEA ICE
CONDITION CHART
22 FEB 2008

SEA ICE CONCENTRATION (UNIT 1/10)



-2- SEA SURFACE TEMPERATURE(℃)

全般海氷情報 SEA ICE INFORMATION (NO. 24)

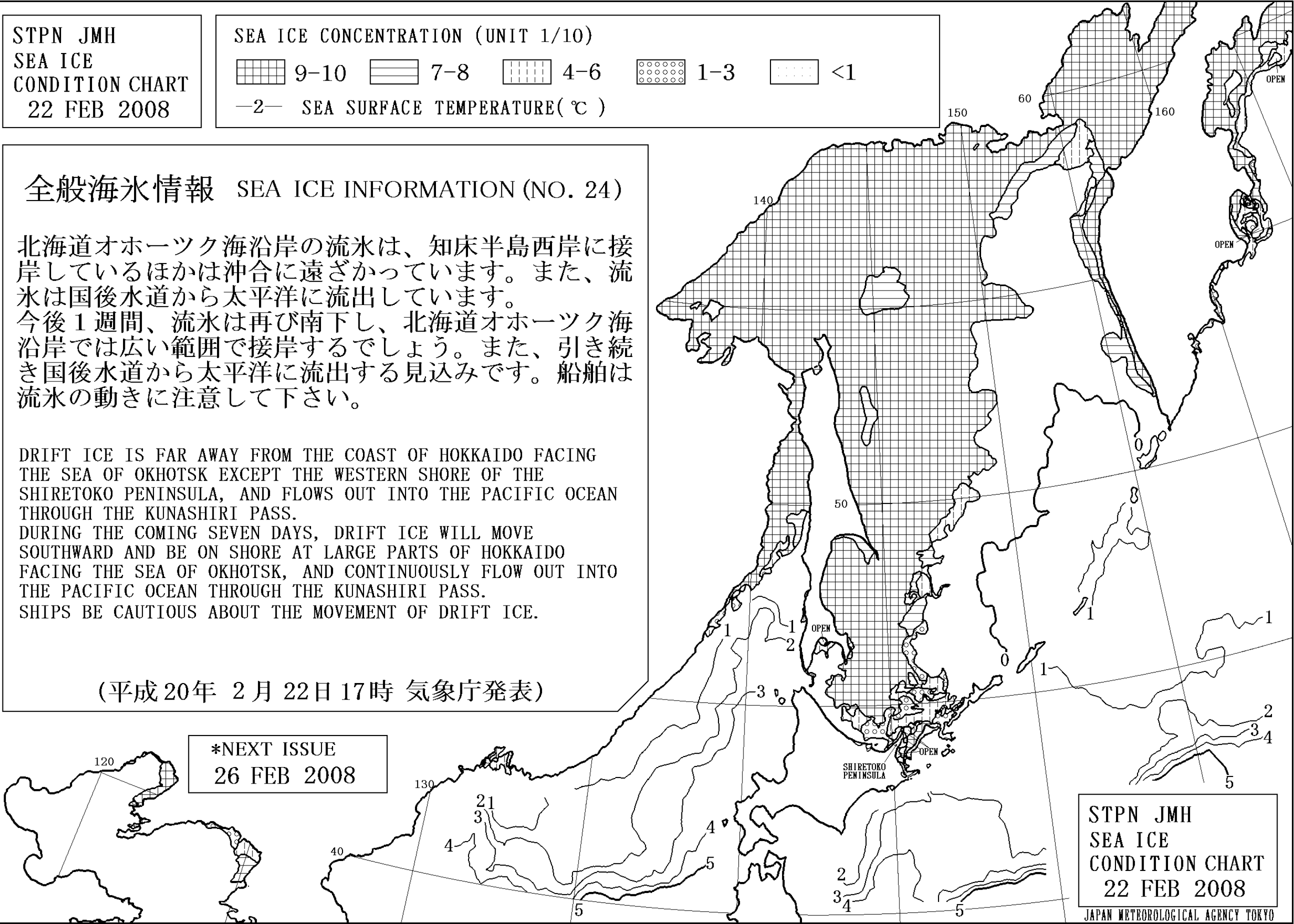
北海道オホーツク海沿岸の流氷は、知床半島西岸に接岸しているほかは沖合に遠ざかっています。また、流氷は国後水道から太平洋に流出しています。今後1週間、流氷は再び南下し、北海道オホーツク海沿岸では広い範囲で接岸するでしょう。また、引き続き国後水道から太平洋に流出する見込みです。船舶は流氷の動きに注意して下さい。

DRIFT ICE IS FAR AWAY FROM THE COAST OF HOKKAIDO FACING THE SEA OF OKHOTSK EXCEPT THE WESTERN SHORE OF THE SHIRETOKO PENINSULA, AND FLOWS OUT INTO THE PACIFIC OCEAN THROUGH THE KUNASHIRI PASS.

DURING THE COMING SEVEN DAYS, DRIFT ICE WILL MOVE SOUTHWARD AND BE ON SHORE AT LARGE PARTS OF HOKKAIDO FACING THE SEA OF OKHOTSK, AND CONTINUOUSLY FLOW OUT INTO THE PACIFIC OCEAN THROUGH THE KUNASHIRI PASS. SHIPS BE CAUTIOUS ABOUT THE MOVEMENT OF DRIFT ICE.

(平成20年 2月22日 17時 気象庁発表)

*NEXT ISSUE
26 FEB 2008



STPN JMH
SEA ICE
CONDITION CHART
22 FEB 2008