

STPN JMH
SEA ICE
CONDITION CHART
4 MAR 2008

SEA ICE CONCENTRATION (UNIT 1/10)



—2— SEA SURFACE TEMPERATURE(℃)

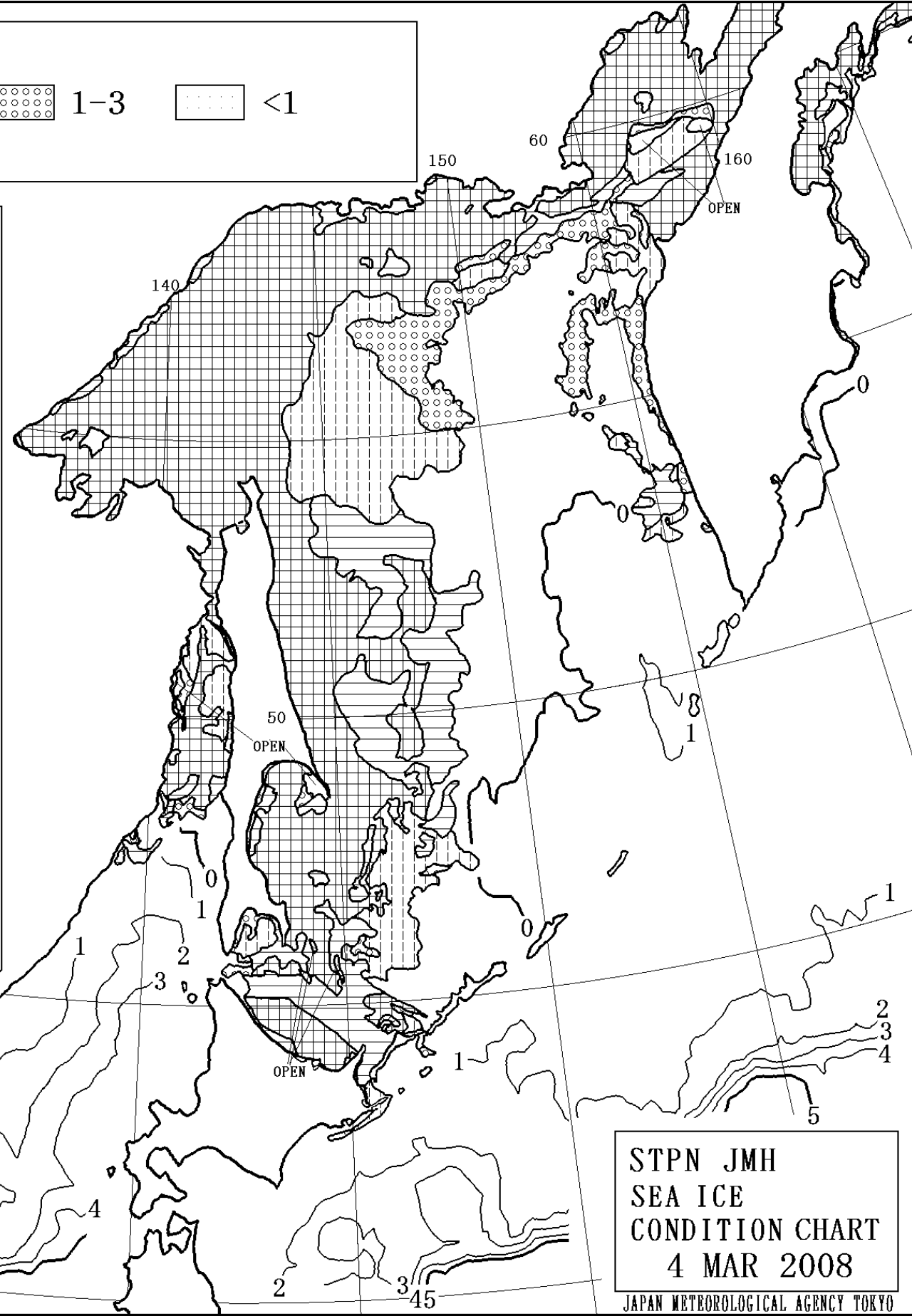
全般海氷情報 SEA ICE INFORMATION (NO. 27)

流氷は、北海道オホーツク海沿岸で接岸している所が多くなっています。流氷の一部は瑤瑤瑠水道や国後水道から太平洋に流出しています。今後1週間、北海道オホーツク海沿岸では広い範囲で流氷が接岸した状態が続くでしょう。また、太平洋への流出も続く見込みです。船舶は流氷の動きに注意して下さい。

DRIFT ICE IS ON A LOT OF SHORES OF HOKKAIDO FACING THE SEA OF OKHOTSK. A SMALL AMOUNT OF DRIFT ICE HAS FLOWED OUT INTO THE PACIFIC THROUGH THE GOYOUMAI PASS AND THE KUNASHRI PASS. DURING THE COMING SEVEN DAYS, DRIFT ICE WILL CONTINUE TO BE ON A LOT OF SHORES AT THE COAST OF HOKKAIDO FACING THE SEA OF OKHOTSK AND FLOW OUT INTO THE PACIFIC. SHIPS BE CAUTIOUS ABOUT THE MOVEMENT OF DRIFT ICE.

(平成20年 3月 4日 17時 気象庁発表)

*NEXT ISSUE
7 MAR 2008



STPN JMH
SEA ICE
CONDITION CHART
4 MAR 2008