

STPN JMH
SEA ICE
CONDITION CHART
18 MAR 2008

SEA ICE CONCENTRATION (UNIT 1/10)



—2— SEA SURFACE TEMPERATURE(℃)

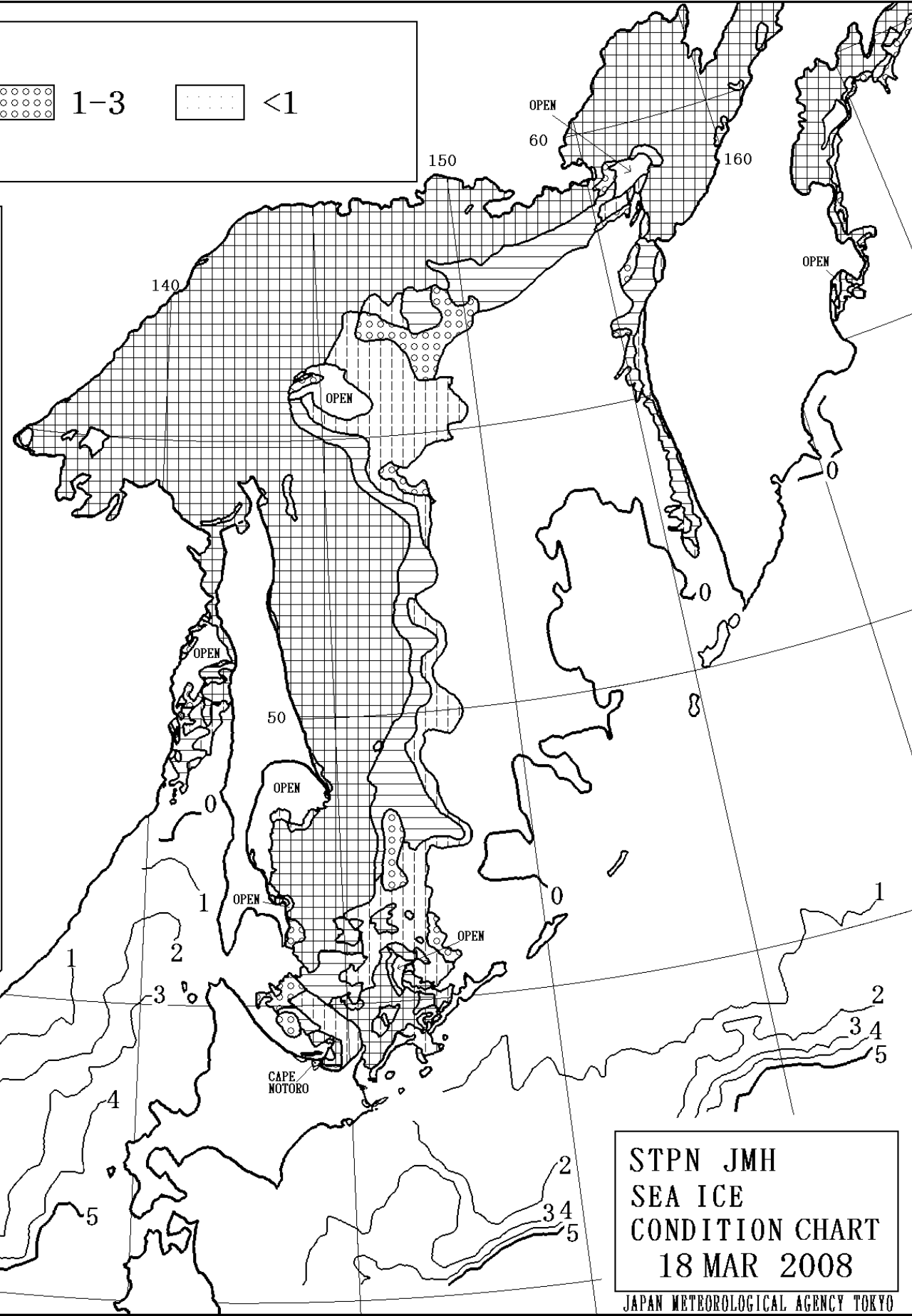
全般海氷情報 SEA ICE INFORMATION (NO. 31)

流氷は能取岬より東の海岸で接岸しています。また、流氷の一部は国後水道から太平洋に流出しています。今後1週間、北海道沿岸の流氷は、西または南よりの風によりゆっくりと沖合へ遠ざかるでしょう。太平洋への流出は続く見込みです。船舶は流氷の動きに注意して下さい。

DRIFT ICE IS ON SHORE EAST OF THE CAPE NOTORO. A SMALL AMOUNT OF DRIFT ICE HAS FLOWED OUT INTO THE PACIFIC THROUGH THE KUNASHIRI PASS. DURING THE COMING SEVEN DAYS, DRIFT ICE AROUND HOKKAIDO WILL MOVE AWAY FROM SHORE GRADUALLY DUE TO WESTERLY OR SOUTHERLY WIND. A SMALL AMOUNT OF DRIFT ICE WILL CONTINUE TO FLOW OUT INTO THE PACIFIC. SHIPS BE CAUTIOUS ABOUT THE MOVEMENT OF DRIFT ICE.

(平成20年 3月18日17時 気象庁発表)

*NEXT ISSUE
21 MAR 2008



STPN JMH
SEA ICE
CONDITION CHART
18 MAR 2008