

STPN JMH  
SEA ICE  
CONDITION CHART  
25 MAR 2008

SEA ICE CONCENTRATION (UNIT 1/10)



-2- SEA SURFACE TEMPERATURE(℃)

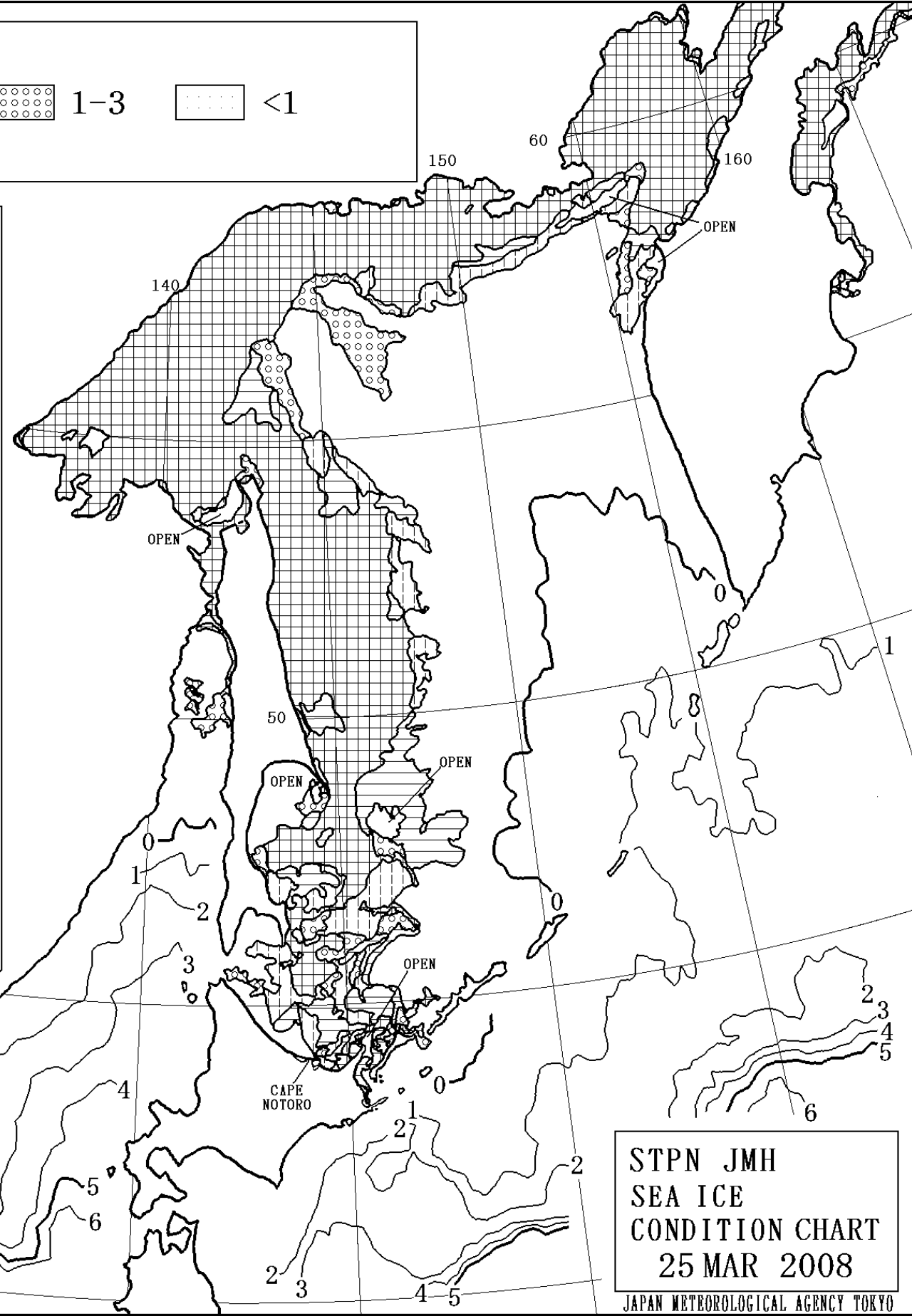
全般海氷情報 SEA ICE INFORMATION (NO. 33)

流氷は能取岬より東の海岸の所々で接岸しています。また、国後水道から太平洋に流出しています。今後1週間、北海道周辺の流氷の状況に大きな変化はないでしょう。船舶は流氷の動きに注意して下さい。

DRIFT ICE IS ON SOME SHORES EAST OF THE CAPE NOTORO. A SMALL AMOUNT OF DRIFT ICE HAS FLOWED OUT INTO THE PACIFIC THROUGH THE KUNASHIRI PASS. DURING THE COMING SEVEN DAYS, DRIFT ICE CONDITIONS AROUND HOKKAIDO WILL NOT CHANGE LARGELY. SHIPS SHOULD BE CAUTIOUS ABOUT THE MOVEMENT OF DRIFT ICE.

(平成20年 3月25日17時 気象庁発表)

\*NEXT ISSUE  
28 MAR 2008



STPN JMH  
SEA ICE  
CONDITION CHART  
25 MAR 2008