

STPN JMH
SEA ICE
CONDITION CHART
20 JAN 2009

SEA ICE CONCENTRATION (UNIT 1/10)



—2— SEA SURFACE TEMPERATURE(℃)

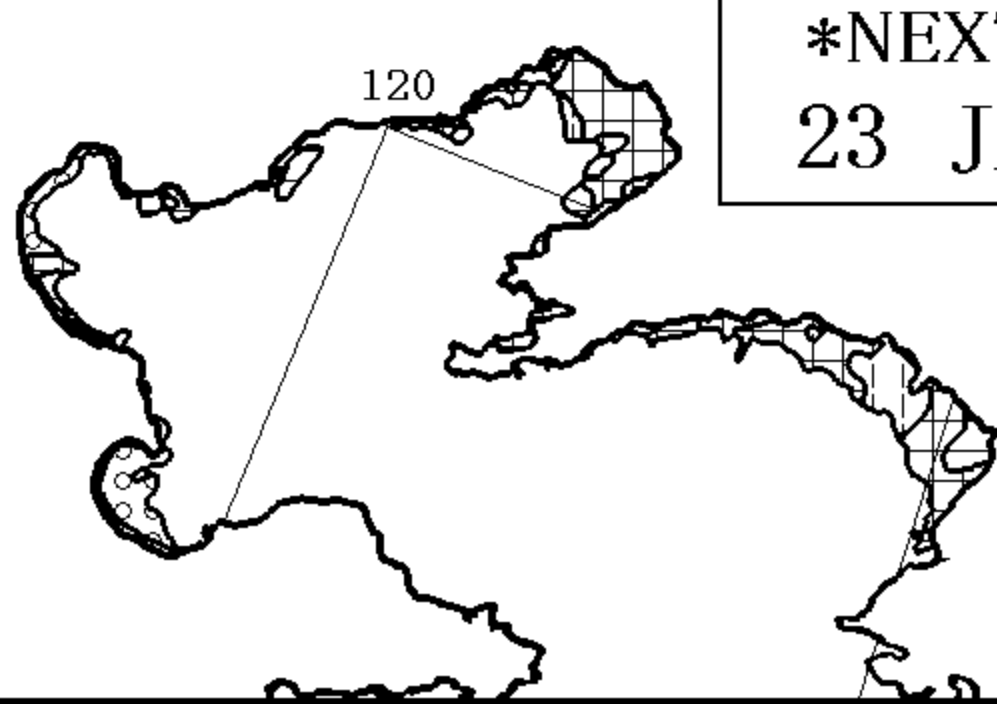
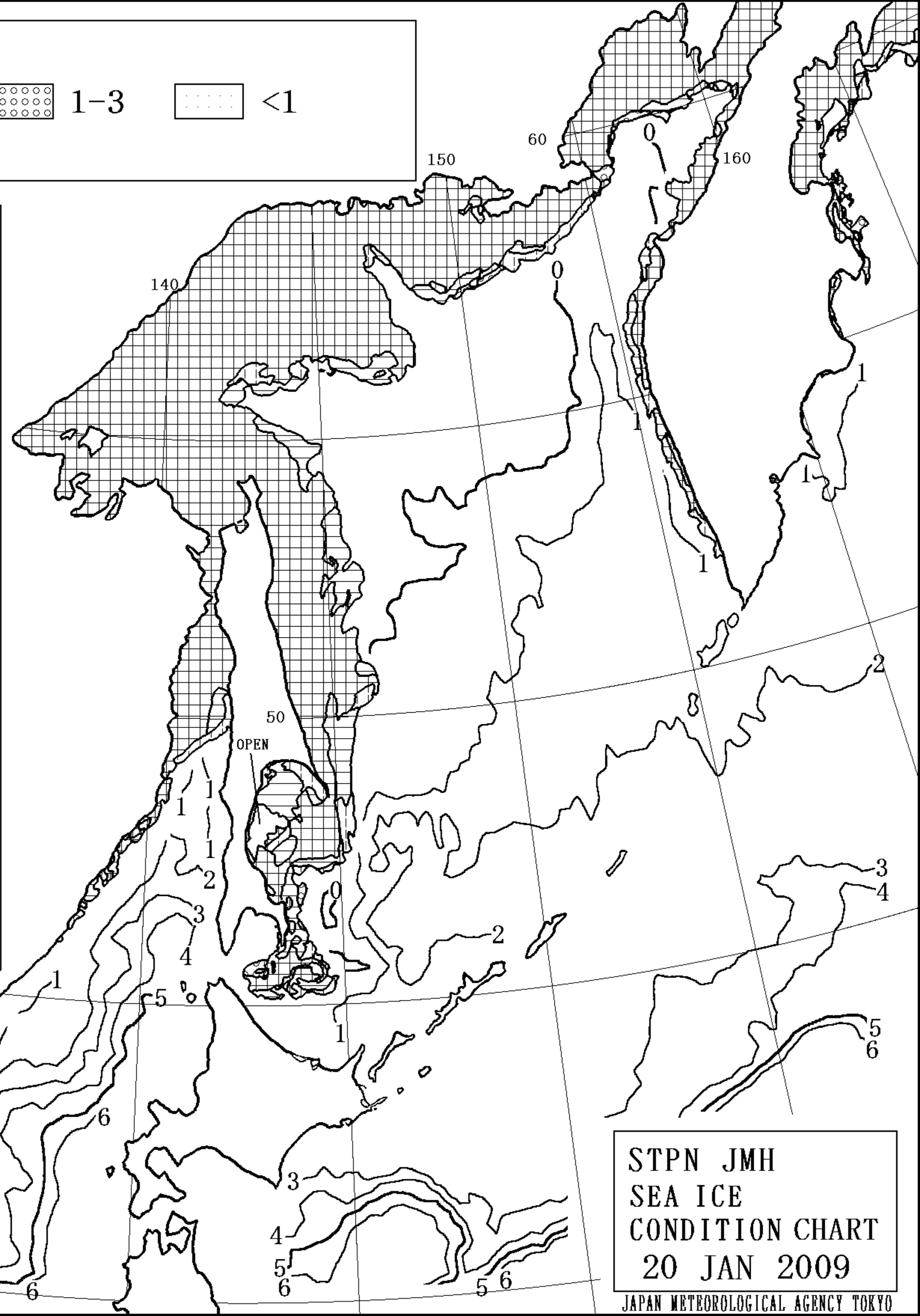
全般海氷情報 SEA ICE INFORMATION (NO. 15)

流氷は北緯45.2度にあります。
今後1週間、流氷は南下し、北緯45度付近に達する
でしょう。船舶は流氷の動きに注意して下さい。

DRIFT ICE IN THE SOUTHERN PART OF THE SEA OF
OKHOTSK EXISTS 45.2° N.
DURING THE COMING SEVEN DAYS, DRIFT ICE WILL
MOVE SOUTHWARD AND REACH AROUND 45° N. SHIPS
BE CAUTIOUS ABOUT THE MOVEMENT OF DRIFT ICE.

(平成21年 1月20日17時 気象庁発表)

*NEXT ISSUE
23 JAN 2009



STPN JMH
SEA ICE
CONDITION CHART
20 JAN 2009