

STPN JMH  
SEA ICE  
CONDITION CHART  
30 JAN 2009

SEA ICE CONCENTRATION (UNIT 1/10)



—2— SEA SURFACE TEMPERATURE(℃)

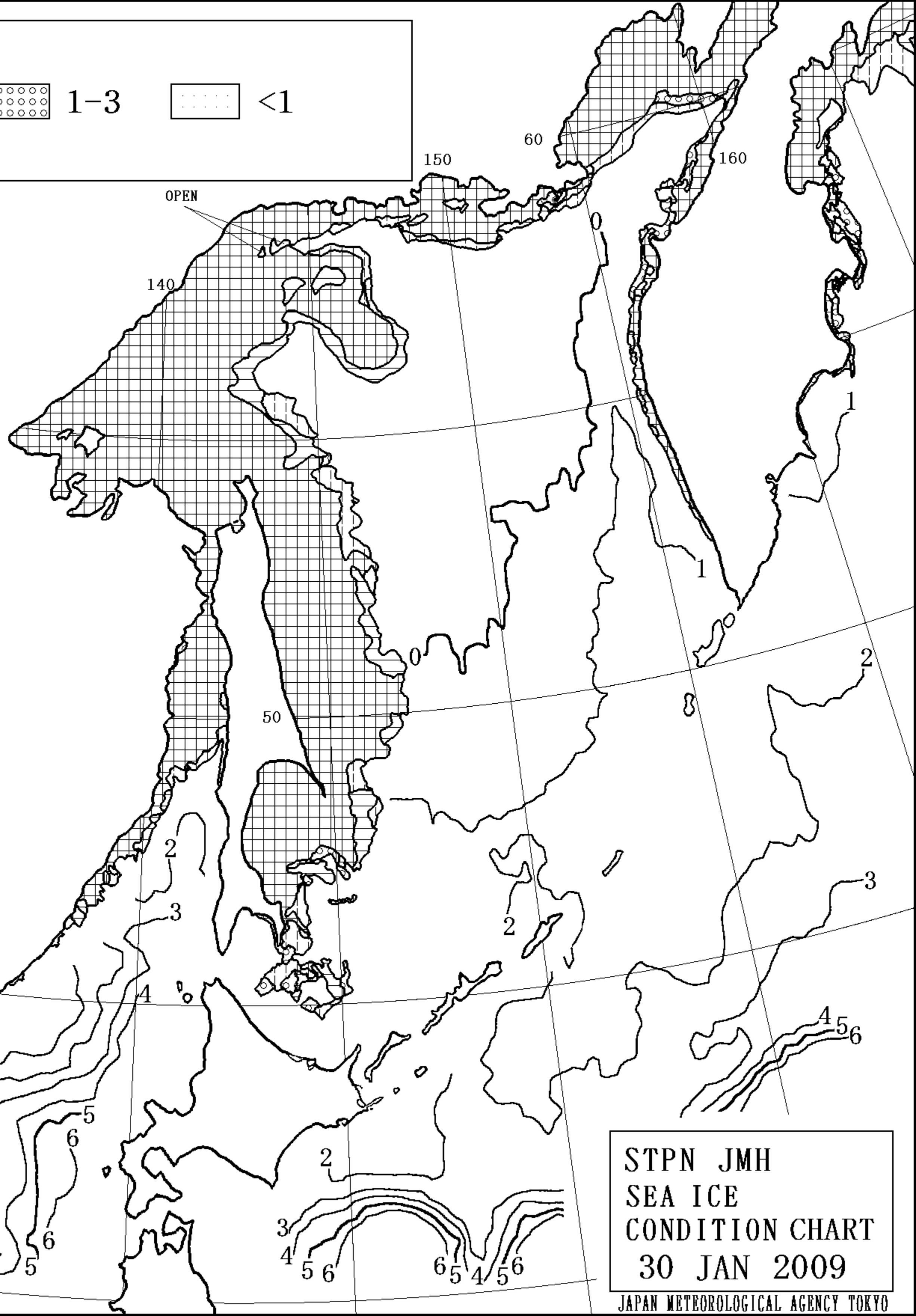
全般海氷情報 SEA ICE INFORMATION (NO.18)

流氷は北緯44.8度付近にあります。  
今後1週間、流氷は南下し、北海道オホーツク海沿岸に接近するでしょう。船舶は流氷の動きに注意して下さい。

DRIFT ICE IN THE SOUTHERN PART OF THE SEA OF OKHOTSK EXISTS AROUND 44.8° N.  
DURING THE COMING SEVEN DAYS, DRIFT ICE WILL MOVE SOUTHWARD AND APPROACH THE COAST OF HOKKAIDO FACING THE SEA OF OKHOTSK. SHIPS BE CAUTIOUS ABOUT THE MOVEMENT OF DRIFT ICE.

(平成21年 1月30日17時 気象庁発表)

\*NEXT ISSUE  
3 FEB 2009



STPN JMH  
SEA ICE  
CONDITION CHART  
30 JAN 2009

JAPAN METEOROLOGICAL AGENCY TOKYO