

STPN JMH
SEA ICE
CONDITION CHART
17 FEB 2009

SEA ICE CONCENTRATION (UNIT 1/10)



—2— SEA SURFACE TEMPERATURE(℃)

全般海氷情報 SEA ICE INFORMATION (NO. 23)

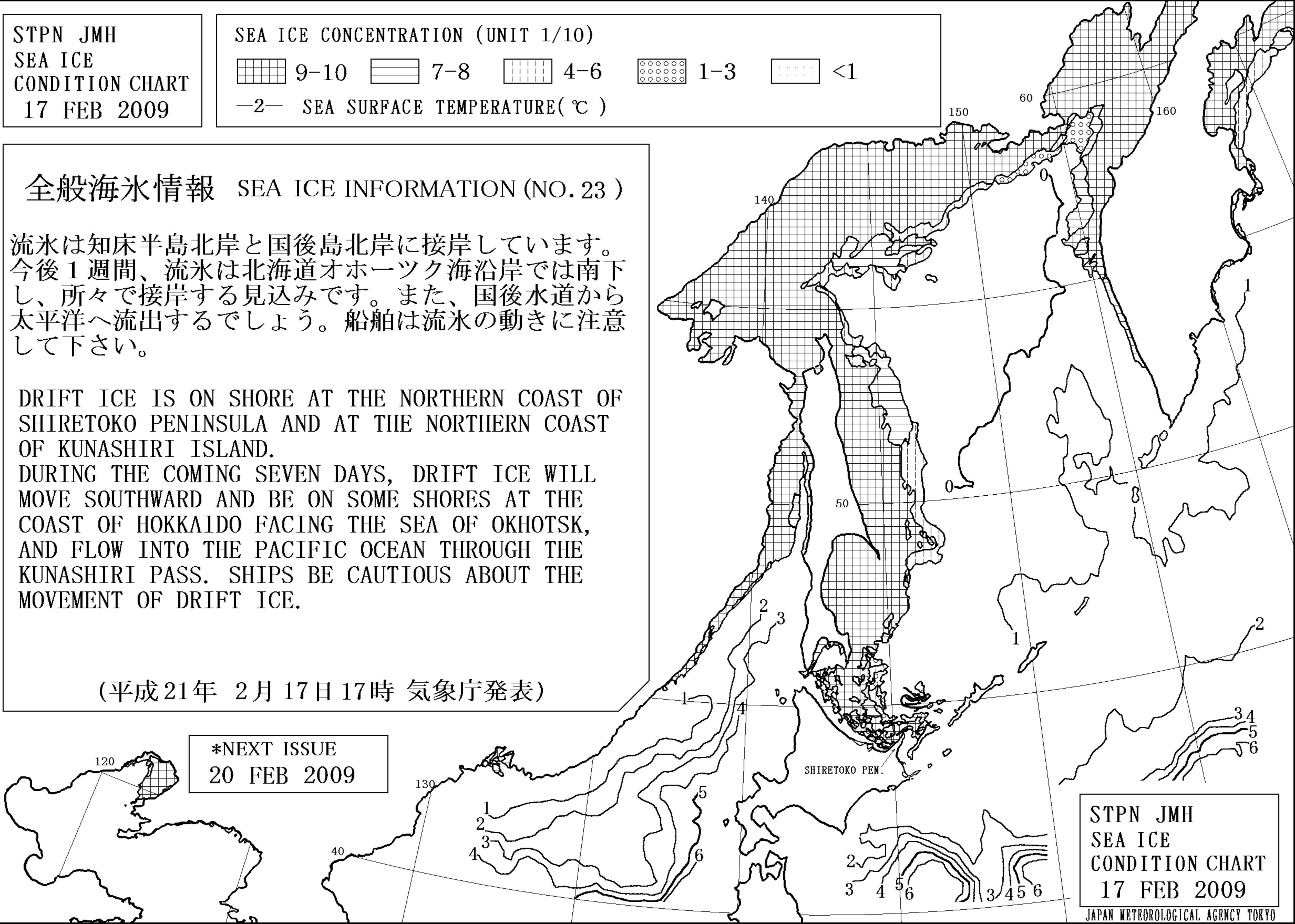
流氷は知床半島北岸と国後島北岸に接岸しています。今後1週間、流氷は北海道オホーツク海沿岸では南下し、所々で接岸する見込みです。また、国後水道から太平洋へ流出するでしょう。船舶は流氷の動きに注意して下さい。

DRIFT ICE IS ON SHORE AT THE NORTHERN COAST OF SHIRETOKO PENINSULA AND AT THE NORTHERN COAST OF KUNASHIRI ISLAND.

DURING THE COMING SEVEN DAYS, DRIFT ICE WILL MOVE SOUTHWARD AND BE ON SOME SHORES AT THE COAST OF HOKKAIDO FACING THE SEA OF OKHOTSK, AND FLOW INTO THE PACIFIC OCEAN THROUGH THE KUNASHIRI PASS. SHIPS BE CAUTIOUS ABOUT THE MOVEMENT OF DRIFT ICE.

(平成21年 2月17日17時 気象庁発表)

*NEXT ISSUE
20 FEB 2009



STPN JMH
SEA ICE
CONDITION CHART
17 FEB 2009

JAPAN METEOROLOGICAL AGENCY TOKYO