

STPN JMH
SEA ICE
CONDITION CHART
3 MAR 2009

SEA ICE CONCENTRATION (UNIT 1/10)



—2— SEA SURFACE TEMPERATURE(℃)

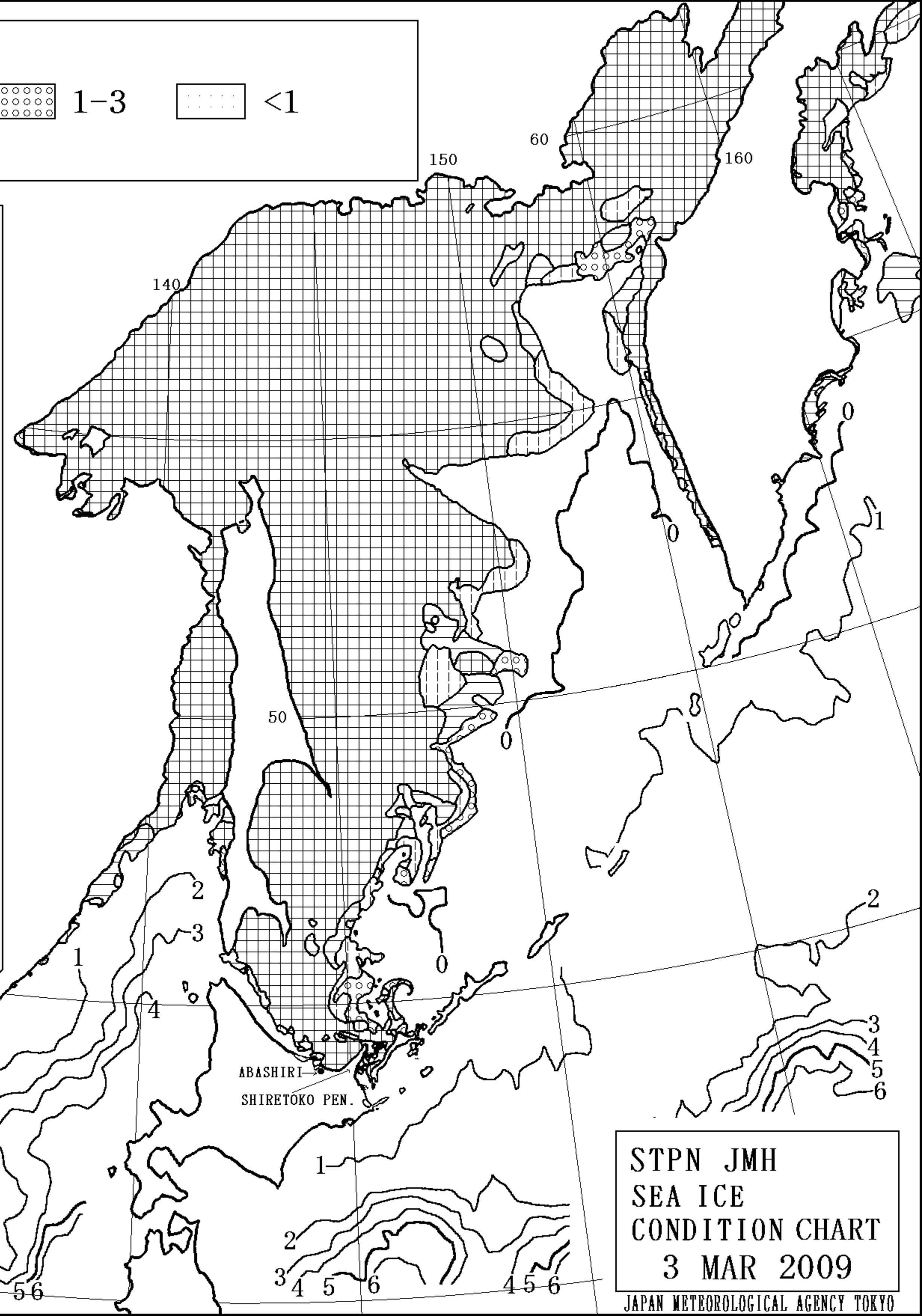
全般海氷情報 SEA ICE INFORMATION (NO.27)

流氷は網走より東の海岸と国後島北岸で接岸しています。また、流氷の一部は国後水道より太平洋に流出しています。
今後1週間、流氷は知床半島より西では沖合に遠ざかるでしょう。船舶は流氷の動きに注意して下さい。

DRIFT ICE IS ON SHORE EAST OF ABASHIRI AND THE NORTHERN COAST OF KUNASHIRI ISLAND. A PART OF DRIFT ICE HAS FLOWED OUT INTO THE PACIFIC THROUGH THE KUNASHIRI PASS. DURING THE COMING SEVEN DAYS, DRIFT ICE WILL MOVE AWAY FROM THE COAST WEST OF THE SHIRETOKO PENINSULA. SHIPS BE CAUTIOUS ABOUT THE MOVEMENT OF DRIFT ICE.

(平成21年 3月 3日 17時 気象庁発表)

*NEXT ISSUE
6 MAR 2009



STPN JMH
SEA ICE
CONDITION CHART
3 MAR 2009