

STPN JMH  
SEA ICE  
CONDITION CHART  
10 MAR 2009

SEA ICE CONCENTRATION (UNIT 1/10)



—2— SEA SURFACE TEMPERATURE(℃)

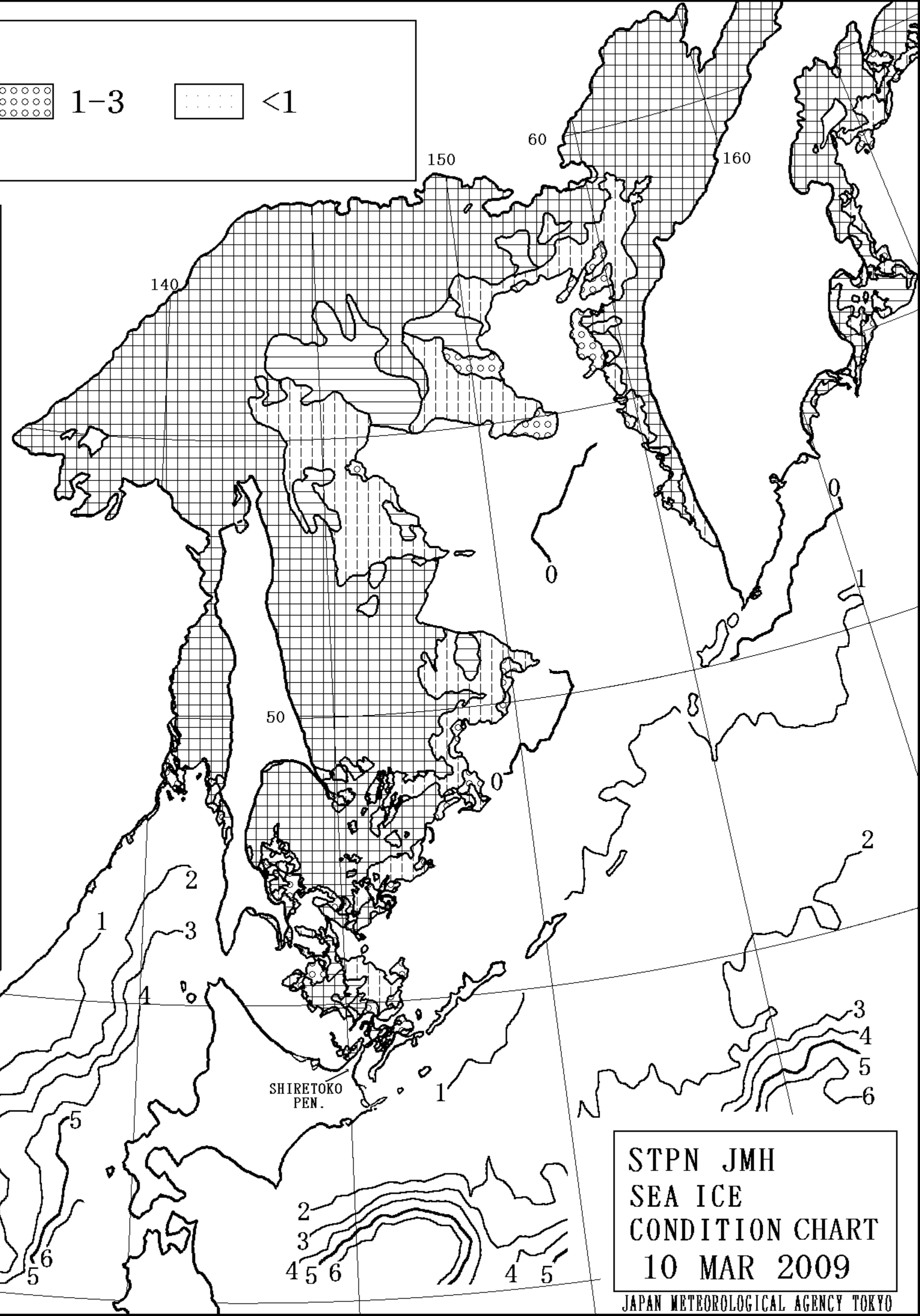
全般海氷情報 SEA ICE INFORMATION (NO. 29)

流氷の一部が知床半島に接岸しています。  
今後1週間、北海道オホーツク海沿岸の流氷は融解  
が進み、密接度も徐々に減少するでしょう。  
船舶は流氷の動きに注意して下さい。

A PART OF DRIFT ICE IS ON SHORE OF THE  
SHIRETOKO PENINSULA.  
DURING THE COMING SEVEN DAYS, DRIFT ICE ALONG  
THE COAST OF HOKKAIDO FACING THE SEA OF  
OKHOTSK WILL PROGRESS IN MELTING AND ITS  
CONCENTRATION WILL GRADUALLY DIMINISH. SHIPS  
BE CAUTIOUS ABOUT THE MOVEMENT OF DRIFT ICE.

(平成21年 3月10日17時 気象庁発表)

\*NEXT ISSUE  
13 MAR 2009



STPN JMH  
SEA ICE  
CONDITION CHART  
10 MAR 2009