

STPN JMH
SEA ICE
CONDITION CHART
27 MAR 2009

SEA ICE CONCENTRATION (UNIT 1/10)



—2— SEA SURFACE TEMPERATURE(℃)

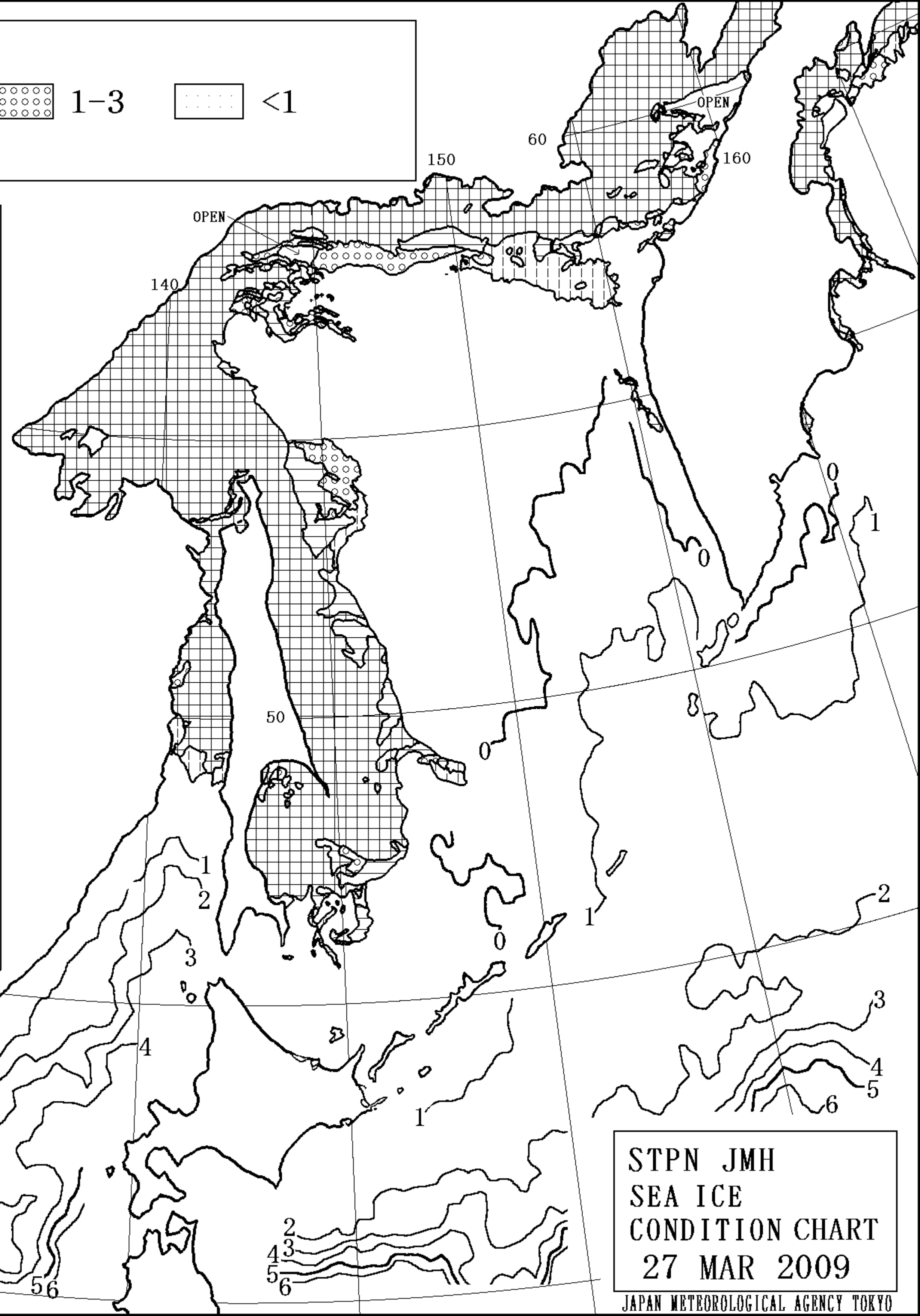
全般海氷情報 SEA ICE INFORMATION (NO. 34)

オホーツク海南部の海氷域の南端は北緯45.6度付近にあります。
今後1週間、オホーツク海南部の海氷は徐々に融解する見込みです。船舶は流氷の動きに注意して下さい。

THE SOUTH EDGE OF SEA ICE EXTENT IN THE SOUTHERN PART OF THE SEA OF OKHOTSK EXISTS AROUND 45.6° N.
DURING THE COMING SEVEN DAYS, SEA ICE IN THE SOUTHERN PART OF THE SEA OF OKHOTSK WILL MELT GRADUALLY. SHIPS BE CAUTIOUS ABOUT THE MOVEMENT OF DRIFT ICE.

(平成21年 3月27日17時 気象庁発表)

*NEXT ISSUE
31 MAR 2009



STPN JMH
SEA ICE
CONDITION CHART
27 MAR 2009

JAPAN METEOROLOGICAL AGENCY TOKYO