

STPN JMH  
SEA ICE  
CONDITION CHART  
3 APR 2009

SEA ICE CONCENTRATION (UNIT 1/10)



—2— SEA SURFACE TEMPERATURE(℃)

全般海氷情報 SEA ICE INFORMATION (NO. 36)

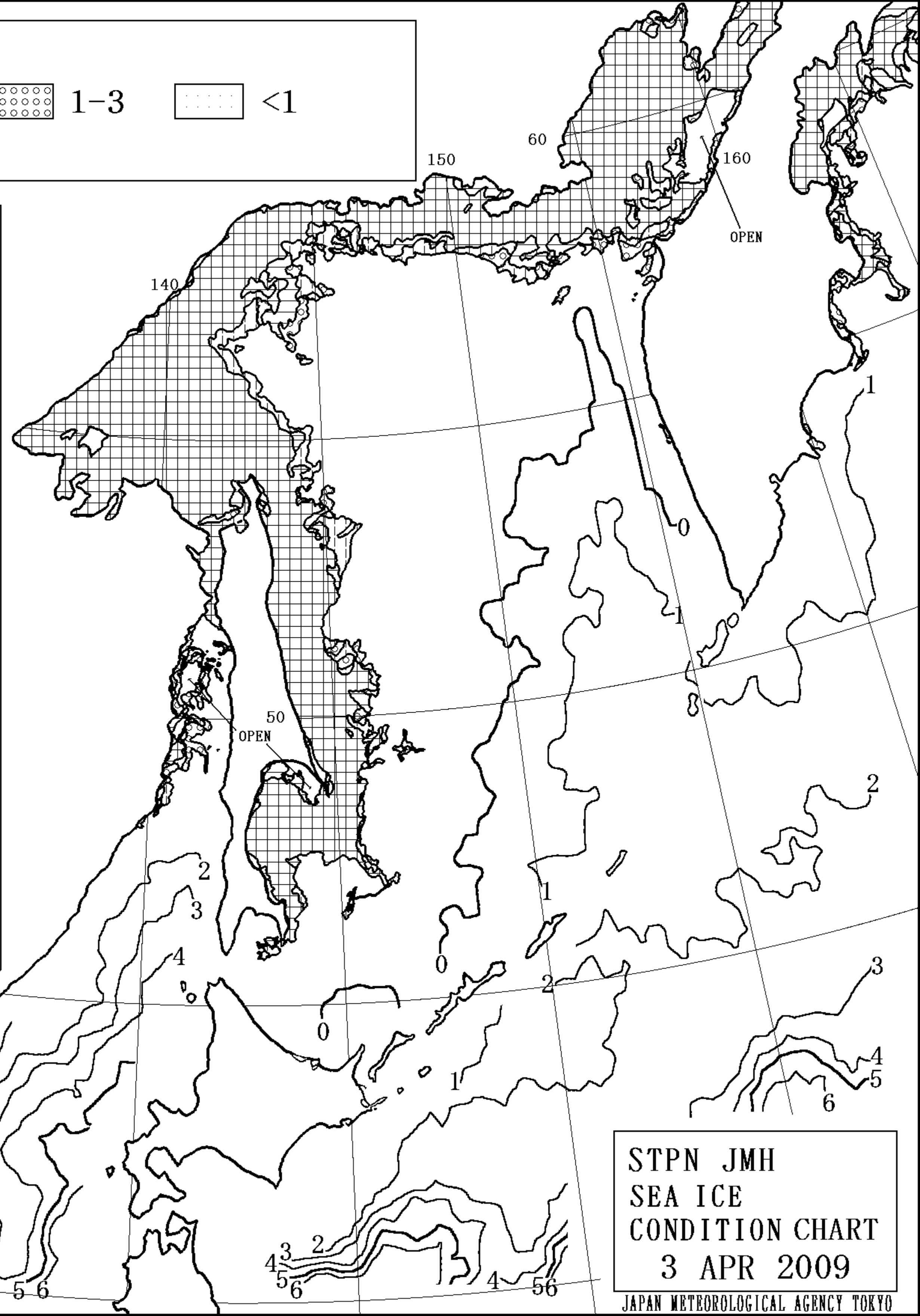
オホーツク海南部の海氷域の南端は北緯45.8度付近にあります。  
今後1週間、オホーツク海南部の海氷域に大きな変化はない見込みです。船舶は流氷の動きに注意して下さい。

THE SOUTH EDGE OF SEA ICE EXTENT IN THE SOUTHERN PART OF THE SEA OF OKHOTSK EXISTS AROUND 45.8° N.

THE SEA ICE CONDITIONS IN THE SOUTHERN PART OF THE SEA OF OKHOTSK WILL NOT CHANGE LARGELY FOR THE NEXT WEEK. SHIPS BE CAUTIOUS ABOUT THE MOVEMENT OF DRIFT ICE.

(平成21年 4月 3日 17時 気象庁発表)

\*NEXT ISSUE  
7 APR 2009



STPN JMH  
SEA ICE  
CONDITION CHART  
3 APR 2009