

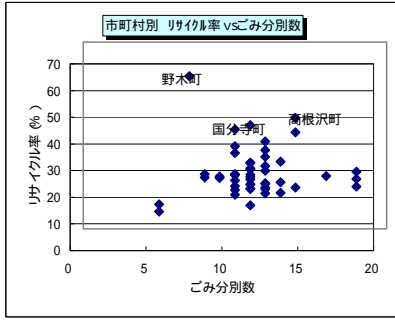
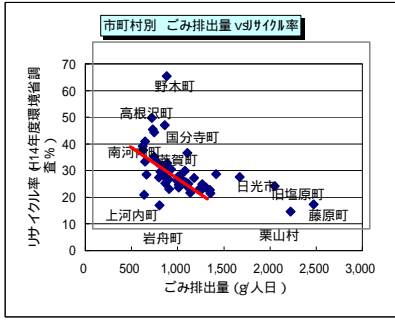
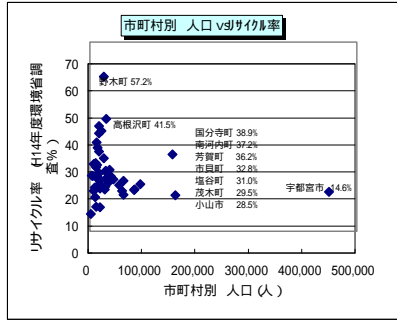
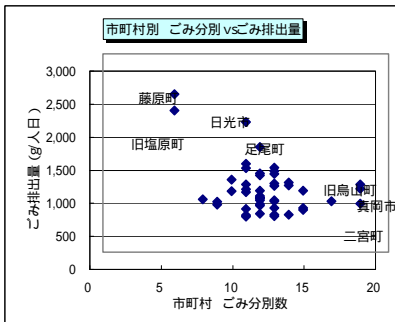
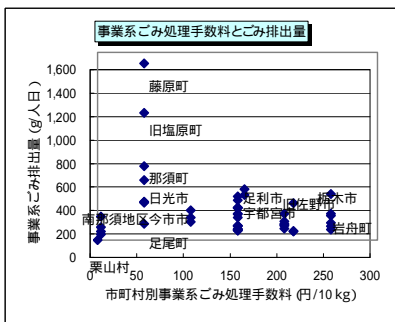
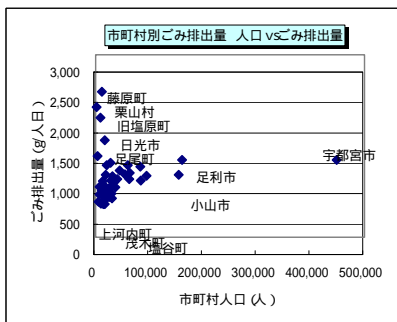
栃木県ごみ処理実態調査

2005.12.15

とちの環県民会議 地域循環部会 ごみ減量チーム

県のHPより(H16.3末)市町村合併前データを使用 注-1環境省H14年度一般廃棄物処理実態調査結果 注-1

広域地区名	No.	市町村	人口(人)	世帯数(戸)	面積(km2)	ごみ排出量(g/人日)	生活系ごみ(g/人日)	事業系ごみ(g/人日)	種	分別	リサイクル率	持込ごみ処理費用(家庭系)円/10kg	持込ごみ処理費用(事業系)円/10kg
宇都宮	1	宇都宮市	448,051	177,315	312	1,270	885	385	5	10	14.6	0	157.5
宇都宮	2	河内町	35,237	11,573	48	911	790	121	5	10	18.2	0	150
宇都宮	3	上河内町	9,803	2,728	57	556	467	88	5	10	12.7	0	150
宇都宮	4	三川町	30,809	9,752	55	1,000	781	219	5	12	21.8	0	150
宇都宮	5	石橋町	20,380	6,667	23	1,188	817	371	5	11	16.8	0	150
宇都宮	6	壬生町	39,811	13,474	61	952	759	193	4	10	20.2	150	150
日光	7	今市市	63,335	21,559	244	1,056	734	322	5	13	13.5	0	50
日光	8	日光市	17,144	6,533	321	1,592	1,081	512	5	11	19.5	0	50
日光	9	藤原町	11,379	4,879	272	2,390	884	1,506	4	5	9.1	0	50
日光	10	栗山村	2,146	802	427	2,142	2,142	0	4	5	6.4	0	0
日光	11	足尾町	3,386	1,763	186	1,336	1,197	139	4	10	20.6	0	50
鹿沼	12	鹿沼市	94,349	31,533	313	1,011	672	339	5	13	17.4	0	150
鹿沼	13	栗野町	10,564	2,931	177	566	444	122	5	13	25.2	0	150
那須	14.1	大田原市/旧大田原市	54,904	18,453	134	1,037	785	253	9	12	17	100	100
那須	14.2	大田原市/旧湯津上村	5,403	1,436	33	584	429	154	5	11	20.4	100	100
那須	14.3	大田原市/旧黒羽町	15,399	4,311	188	783	590	193	5	12	17.1	100	100
那須	15	那須町	27,756	8,923	372	1,227	596	630	4	12	15.4	0	50
那須	16.1	那須塩原市/旧黒磯市	60,052	20,586	343	1,185	864	321	4	12	15	0	50
那須	16.2	那須塩原市/旧西那須野町	44,474	15,979	60	1,096	768	328	6	9	19.1	0	50
那須	16.3	那須塩原市/旧塩原町	8,738	3,030	190	1,969	884	1,085	4	10	16.1	0	50
南那須	17.1	那須烏山市/旧南那須町	13,214	3,861	82	771	722	48	5	16	19.8	3.5	3.5
南那須	17.2	那須烏山市/旧烏山町	19,063	6,242	93	1,025	949	75	5	18	15.8	3.5	3.5
南那須	18.1	那珂川町/旧馬頭町	13,643	3,890	152	924	723	202	6	9	19.7	3.5	3.5
南那須	18.2	那珂川町/旧小川町	7,164	2,079	41	825	716	109	8	11	15	3.5	3.5
塩谷	19	矢板市	36,452	12,227	171	822	546	275	5	11	22.7	100	150
塩谷	20.1	さくら市/氏家町	29,955	9,885	50	849	623	226	5	11	22.3	100	150
塩谷	20.2	さくら市/喜連川町	11,458	3,468	75	768	493	275	5	12	23.6	100	150
塩谷	21	塩谷町	14,237	3,982	176	541	445	96	5	10	31	100	150
塩谷	22	高根沢町	30,540	10,263	71	640	521	119	8	14	41.5	100	150
芳賀	23	真岡市	62,613	20,443	112	956	730	226	9	18	18.7	0	200
芳賀	24	二宮町	16,794	4,578	55	732	633	99	9	18	21.5	0	200
芳賀	25	芳賀町	17,025	4,787	70	666	528	138	5	14	36.2	100	200
芳賀	26	益子町	25,657	7,844	90	665	505	160	5	12	27	100	200
芳賀	27	市貝町	12,732	3,761	64	566	442	123	5	12	32.8	100	200
芳賀	28	茂木町	17,283	5,167	173	544	412	132	5	12	29.5	100	200
栃木	29	栃木市	82,841	28,726	122	1,159	765	394	5	11	15.2	250	250
栃木	30	西方町	7,113	1,984	32	703	585	118	5	11	24.8	250	250
栃木	31	大平町	28,588	9,249	40	931	722	210	5	11	16.6	250	250
栃木	32	藤岡町	18,867	5,564	60	823	676	147	5	11	18.6	250	250
栃木	33	岩舟町	19,224	5,872	47	724	498	226	5	11	8.9	250	250
栃木	34	都賀町	13,819	3,984	31	807	717	90	5	11	24.6	250	250
小山	35	小山市	154,633	54,644	172	1,023	742	280	7	10	28.5	0	150
小山	36	南河内町	21,146	7,008	31	651	569	82	7	10	37.2	0	150
小山	37	国分寺町	17,220	5,722	21	781	698	83	4	11	38.9	0	150
小山	38	野木町	26,185	8,803	30	801	708	93	5	7	57.2	0	150
両毛	39	足利市	160,365	59,200	178	1,275	843	432	5	12	13.4	157.5	157.5
両毛	40.1	佐野市/旧佐野市	83,834	30,677	84	931	614	317	6	14	15.5	210	210
両毛	40.2	佐野市/旧田沼町	29,413	9,700	180	716	644	72	4	8	19.3	200	210
両毛	40.3	佐野市/旧葛生町	12,330	4,137	92	763	685	79	4	8	20.6	200	210
合計 / 平均			2,006,528	701,974	6,409	1,056	752	304			18.2		



- 市町村別ごみ排出量は、人口の少ない自治体が少ない傾向を示すが、それ以上に観光地は通常(平均値)の1.5~2.5倍と多い。
藤原町---2,390 g/人日 栗山村---2,142 g/人日 旧塩原町---1,969 g/人日 日光市---1,592 g/人日
- 事業系ごみの処理手数料は、市町村によって無料~250円/10kgと大幅な開きがある。
特に観光地などは、政策的に非常に安い手数料にしている。ごみ処理手数料と排出量の相関は見られない。
無料---栗山村
3.5円/10kg---南那須地区(105円/300kg) 50円/10kg---日光地区(栗山村除く)、那須地区(那須町、那須塩原市)
200円/10kg---芳賀地区 250円/10kg---栃木地区
- ごみ排出量とリサイクル率は、排出量の多いところはリサイクル率が低く、少ないところは高い傾向が見られるが、ごみ政策の結果がより一層数値に現れている。
野木町---57.2% 生ごみ堆肥化 高根沢町---41.5% 国分寺町---38.9% 南河内町---37.2%