

	85 (昭和60年)	86 (昭和61年)	87 (昭和62年)	88 (昭和63年)	89 (平成元年)	90 (平成2年)	91 (平成3年)	92 (平成4年)	93 (平成5年)	94 (平成6年)	95 (平成7年)	96 (平成8年)
地方税	5,632,621	6,001,073	6,603,003	6,840,666	7,170,306	7,721,548	7,988,569	8,082,579	7,995,421	7,955,068	8,390,602	8,496,283
地方譲与税	186,145	195,367	186,070	181,768	476,349	515,241	508,040	521,893	566,424	572,988	573,060	604,726
利子割交付金				47,223	126,230	289,647	307,256	205,393	239,070	337,582	212,339	116,789
配当割交付金												
株式等譲渡所得割交付金												
地方消費税交付金												
ゴルフ場利用税交付金	31,390	31,487	33,380	34,886	50,937	66,319	66,355	65,487	67,258	72,947	98,596	101,794
特別地方消費税交付金							2,341	5,450	5,853	5,552	5,536	5,119
自動車取得税交付金(軽油・自動車交付金)	186,646	197,736	202,772	218,585	242,970	280,140	283,843	271,678	256,490	275,802	277,649	305,761
軽油引取税交付金												
地方特例交付金												
地方交付金	2,624,474	2,584,309	2,391,729	2,596,679	3,079,744	3,196,965	3,206,825	3,559,881	3,748,597	4,277,557	4,760,110	5,126,579
普通交付税	2,203,385	2,143,580	1,916,684	2,074,001	2,477,889	2,534,205	2,510,305	2,825,322	3,040,181	3,559,661	4,028,708	4,335,879
特別交付税	421,089	440,729	475,045	522,678	601,855	662,760	696,520	734,559	708,416	717,896	731,402	790,700
(一般財源計)	8,661,276	9,009,972	9,416,954	9,919,807	11,146,536	12,069,860	12,363,229	12,712,361	12,879,113	13,497,496	14,317,892	14,757,051
交通安全対策特別交付金	8,587	7,428	10,714	9,499	9,063	10,348	11,925	11,007	11,002	11,868	12,812	13,663
分担金・負担金	314,485	314,529	357,557	342,325	372,857	407,267	429,320	439,984	445,660	458,502	479,616	491,709
使用料	258,792	256,718	255,066	255,790	279,550	278,396	295,807	303,436	301,044	292,268	300,510	291,661
手数料	78,267	77,909	77,556	80,287	83,166	84,384	81,993	96,940	95,648	105,460	109,612	107,432
国庫支出金	2,555,121	2,647,492	2,397,775	1,727,067	1,916,649	2,279,721	2,307,960	2,425,123	2,801,536	2,847,240	2,653,775	2,593,698
国有提供(施設等)交付金	0	0	0	0	0	0	0	0	0	0	0	0
都道府県支出金(県支出金)	761,448	1,019,600	663,583	855,123	721,747	830,399	808,025	734,105	730,788	818,943	1,126,715	1,269,869
財産収入	367,696	342,607	400,932	370,045	383,619	1,126,608	714,636	729,698	309,103	272,518	315,599	535,496
寄附金	45,263	30,605	50,189	105,693	50,183	49,557	58,524	24,878	62,363	90,935	26,206	56,127
繰入金	51,768	103,238	339,326	1,818,705	286,723	450,489	1,937,611	712,495	1,024,118	309,734	864,603	673,648
繰越金	294,114	389,365	525,408	455,018	445,185	647,314	853,446	536,088	500,258	794,476	445,219	401,752
諸収入	516,113	656,750	570,403	710,027	914,252	1,086,821	1,310,950	966,210	1,212,648	1,060,226	825,403	998,471
地方債	1,107,000	1,365,200	1,212,659	1,302,729	1,882,052	2,855,601	2,558,343	1,618,400	1,459,700	1,931,500	2,628,000	3,332,700
うち減税補てん債												
うち臨時財政対策債												
歳入合計	15,019,930	16,221,413	16,278,122	17,952,115	18,491,582	22,176,765	23,731,769	21,310,725	21,832,981	22,491,166	24,105,962	25,523,277

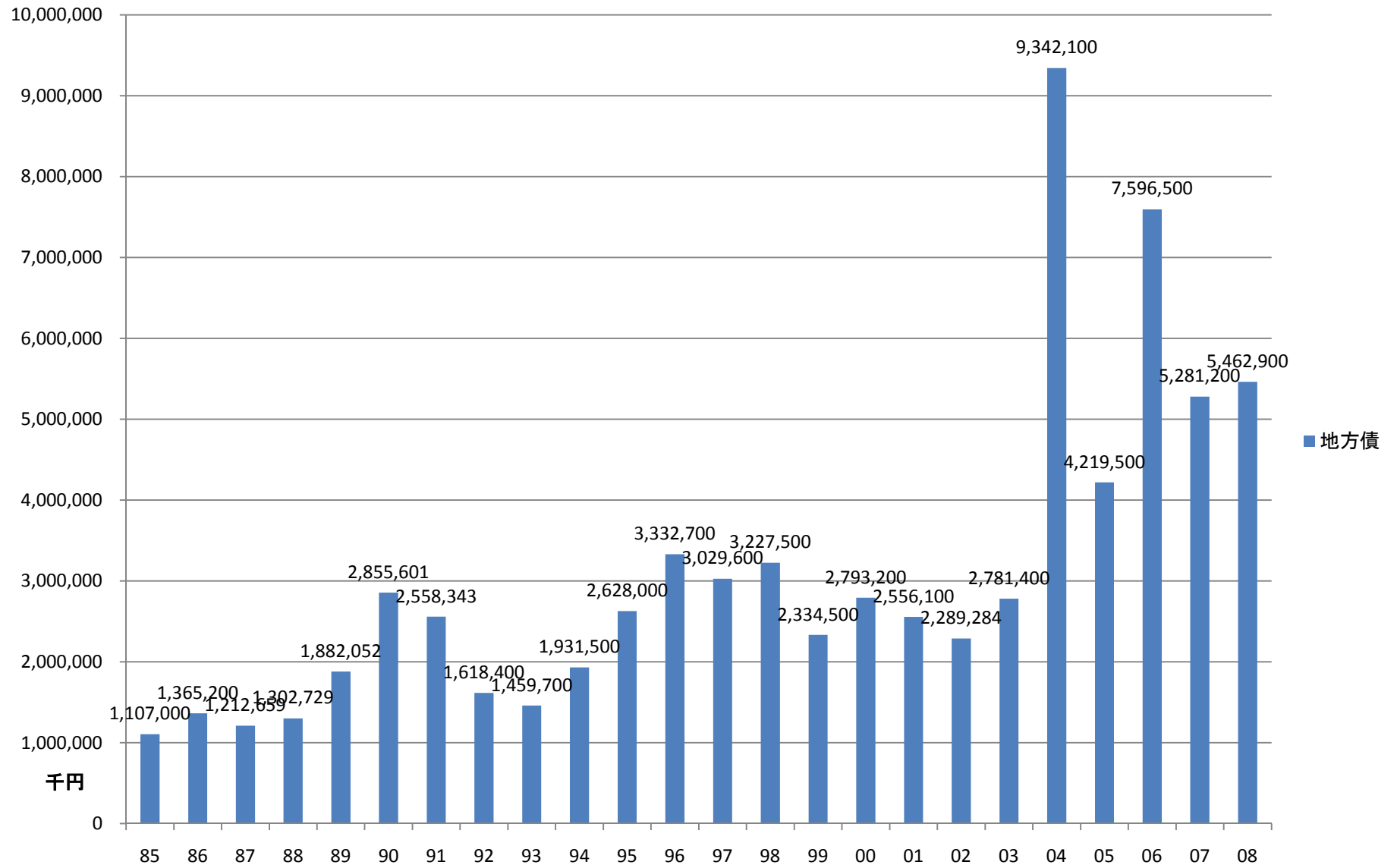
	85	86	87	88	89	90	91	92	93	94	95	96
地方税	56.3	60.0	66.0	68.4	71.7	77.2	79.9	80.8	80.0	79.6	83.9	85.0
地方交付税交付金	26.2	25.8	23.9	26.0	30.8	32.0	32.1	35.6	37.5	42.8	47.6	51.3
国庫支出金	25.6	26.5	24.0	17.3	19.2	22.8	23.1	24.3	28.0	28.5	26.5	25.9
地方債	11.1	13.7	12.1	13.0	18.8	28.6	25.6	16.2	14.6	19.3	26.3	33.3
その他	31.0	36.2	36.7	54.8	44.4	61.2	76.7	56.2	58.3	54.8	56.7	59.7
合計	150.2	162.2	162.8	179.5	184.9	221.8	237.3	213.1	218.3	224.9	241.1	255.2

97 (平成9年)	98 (平成10年)	99 (平成11年)	00 (平成12年)	01 (平成13年)	02 (平成14年)	03 (平成15年)	04 (平成16年)	05 (平成17年)	06 (平成18年)	07 (平成19年)	08 (平成20年)	09 (平成21年)	10 (平成22年)
8,907,202	8,635,330	8,828,731	8,776,587	8,857,973	8,685,669	8,744,296	13,161,508	13,423,850	13,828,285	15,361,349	15,795,488		
393,038	266,292	278,414	286,317	292,197	305,850	327,537	904,150	1,097,116	1,501,235	719,654	709,846		
87,128	67,608	78,527	365,668	361,074	104,297	73,132	113,822	65,743	46,505	59,604	64,033		
	0						23,674	35,238	51,758	59,397	26,256		
	0						24,891	55,184	50,983	45,186	9,002		
152,469	668,456	621,102	640,524	592,352	546,491	608,482	1,009,508	933,054	967,789	955,042	919,503		
116,704	115,430	123,260	117,244	98,388	93,722	79,519	257,707	276,591	259,289	277,867	265,781		
11,069	10,786	9,241	1,810	320	0	0	0	0	0	0	0		
275,256	231,672	212,803	224,835	215,427	210,628	229,157	473,296	504,508	497,546	465,070	426,515		
			0	0	0	0	0	0	0	0	0		
		206,288	296,967	304,633	293,397	277,963	410,391	415,063	336,966	84,742	165,037		
4,686,630	4,982,489	5,788,817	5,388,318	4,671,127	4,196,956	4,032,430	9,239,556	9,720,081	9,268,662	8,516,192	9,123,180	0	0
3,871,023	4,081,290	4,783,788	4,338,102	3,688,049	3,241,897	3,022,366	7,419,203	8,119,784	7,744,382	7,191,037	7,730,697		
815,607	901,199	1,005,029	1,050,216	983,078	955,059	1,010,064	1,820,353	1,600,297	1,524,280	1,325,155	1,392,483		
14,629,496	14,978,063	16,147,183	16,098,270	15,393,491	14,437,010	14,372,516	25,618,503	26,526,428	26,809,018	26,544,103	27,504,641	0	0
14,261	14,860	14,867	12,451	12,486	12,521	13,410	17,160	17,584	18,864	18,625	17,028		
567,105	594,117	581,024	417,833	389,386	401,823	383,051	440,297	218,094	202,282	484,159	489,798		
296,870	311,451	322,377	319,267	312,387	312,583	304,159	657,082	972,376	934,512	617,402	606,203		
105,481	112,564	115,462	114,418	110,632	105,748	107,240	222,121	215,219	243,377	264,399	253,055		
2,596,977	2,804,001	3,233,098	2,308,998	2,095,092	1,962,184	2,276,768	5,223,023	3,705,634	3,487,525	3,529,597	3,319,184		
0	0	0	0	0	0	0	200	4807	4,336	4,346	4,169		
1,410,782	1,267,709	1,234,045	1,283,070	1,236,281	1,319,353	1,130,141	2,727,897	2,324,955	1,998,249	2,440,734	2,798,238		
258,944	237,516	232,067	150,833	229,244	135,755	71,065	94,219	125,983	74,240	150,743	125,104		
55,220	24,095	20,446	30,667	11,423	90,462	79,269	152,161	6,821	43,471	26,652	32,782		
1,299,324	1,292,833	983,102	599,224	817,061	936,433	737,174	6,084,803	782,858	649,792	1,230,082	968,842		
454,193	476,186	533,064	528,121	566,020	427,892	175,094	1,507,840	1,846,947	868,070	719,752	697,525		
856,247	1,180,547	3,355,126	679,320	804,509	760,356	988,693	2,132,639	800,195	1,126,910	1,186,869	919,094		
3,029,600	3,227,500	2,334,500	2,793,200	2,556,100	2,289,284	2,781,400	9,342,100	4,219,500	7,596,500	5,281,200	5,462,900		
				117,200	111,800	128,700	279,400	161,000	124,100				
				290,900	637,100	1,160,300	1,863,500	1,435,800	1,290,900				
25,574,500	26,521,442	29,106,361	25,335,672	24,534,112	23,191,404	23,419,980	54,220,045	41,767,401	44,057,146	42,498,663	43,198,563	0	0

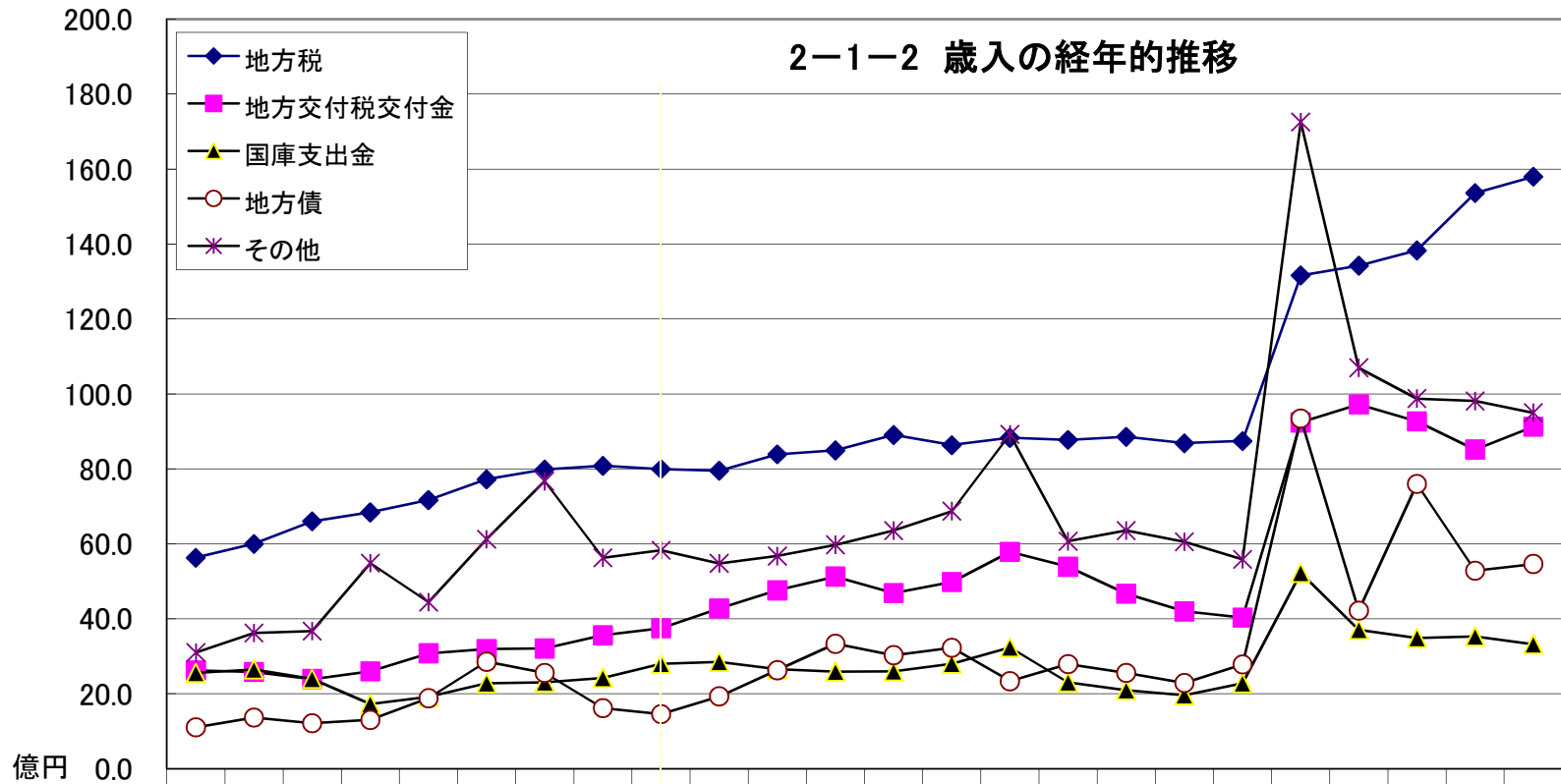
97	98	99	00	01	02	03	04	05	06	07	08	09	10
89.1	86.4	88.3	87.8	88.6	86.9	87.4	131.6	134.2	138.3	153.6	158.0	0.0	0.0
46.9	49.8	57.9	53.9	46.7	42.0	40.3	92.4	97.2	92.7	85.2	91.2	0.0	0.0
26.0	28.0	32.3	23.1	21.0	19.6	22.8	52.2	37.1	34.9	35.3	33.2	0.0	0.0
30.3	32.3	23.3	27.9	25.6	22.9	27.8	93.4	42.2	76.0	52.8	54.6	0.0	0.0
63.5	68.7	89.2	60.7	63.5	60.6	55.9	172.5	107.0	98.8	98.1	95.0	0.0	0.0
255.7	265.2	291.1	253.4	245.3	231.9	234.2	542.2	417.7	440.6	425.0	432.0	0.0	0.0

	00	01	02	03	04	05	06	07	08	09	10
事業債	27.9	21.5	15.4	14.9	72.0	26.2	61.8	52.8	54.6	0.0	0.0
減税補てん債	0.0	1.2	1.1	1.3	2.8	1.6	1.2	0.0	0.0	0.0	0.0
臨時財政対策	0.0	2.9	6.4	11.6	18.6	14.4	12.9	0.0	0.0	0.0	0.0

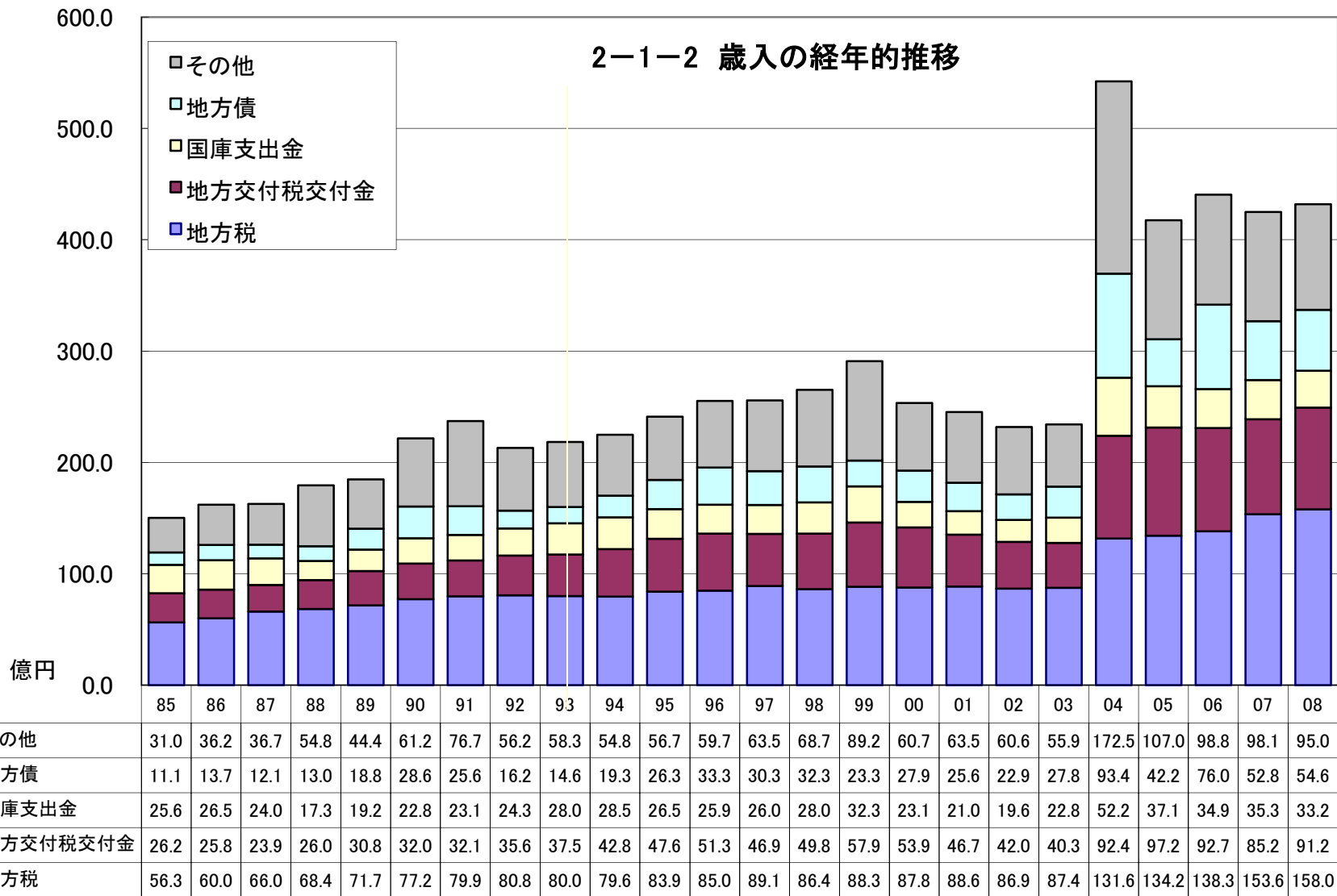
# 地方債



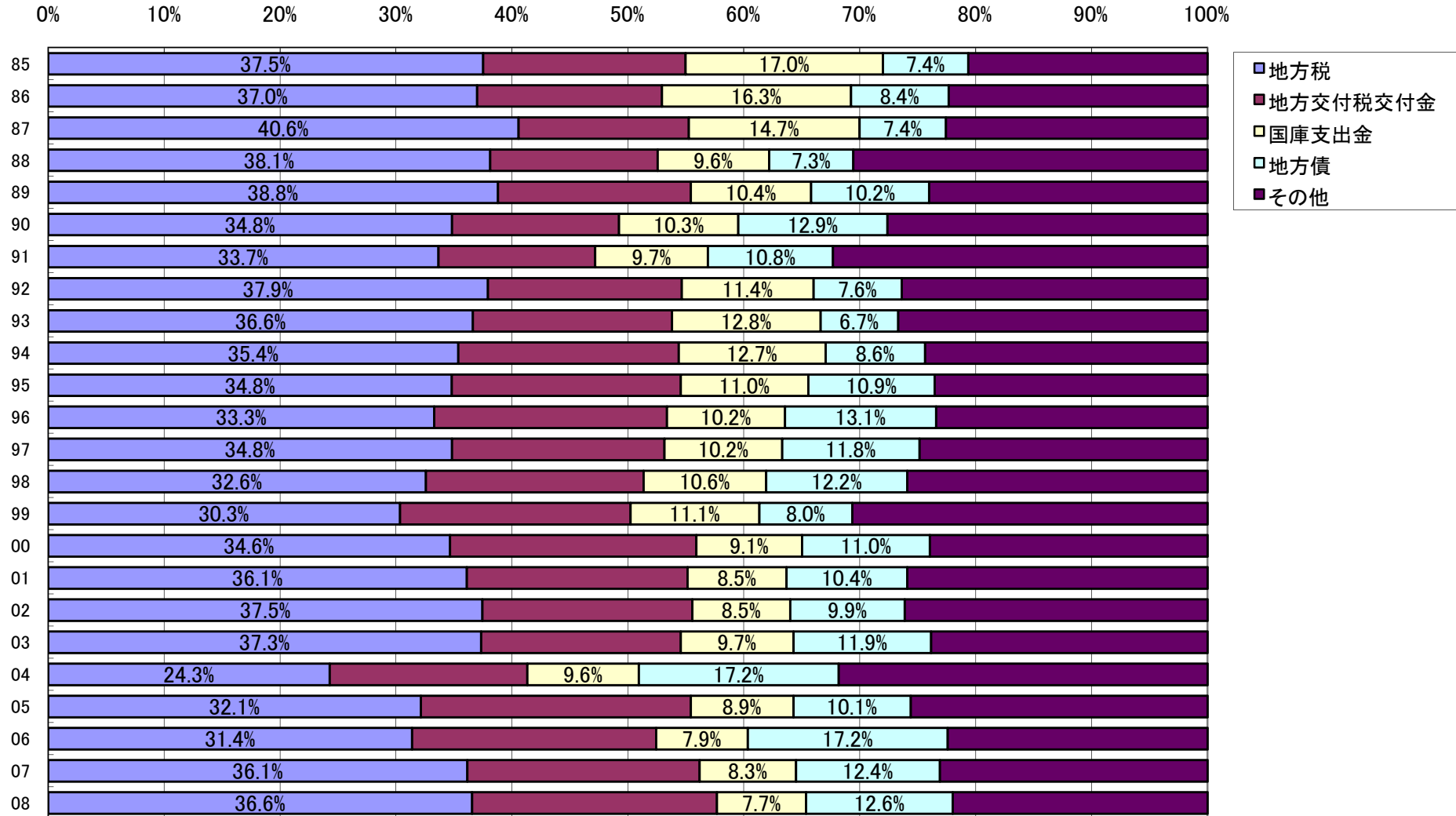
2-1-2 歳入の経年的推移



	85	86	87	88	89	90	91	92	93	94	95	96	97	98	99	00	01	02	03	04	05	06	07	08
◆ 地方税	56.3	60.0	66.0	68.4	71.7	77.2	79.9	80.8	80.0	79.6	83.9	85.0	89.1	86.4	88.3	87.8	88.6	86.9	87.4	131.6	134.2	138.3	153.6	158.0
■ 地方交付税交付金	26.2	25.8	23.9	26.0	30.8	32.0	32.1	35.6	37.5	42.8	47.6	51.3	46.9	49.8	57.9	53.9	46.7	42.0	40.3	92.4	97.2	92.7	85.2	91.2
▲ 国庫支出金	25.6	26.5	24.0	17.3	19.2	22.8	23.1	24.3	28.0	28.5	26.5	25.9	26.0	28.0	32.3	23.1	21.0	19.6	22.8	52.2	37.1	34.9	35.3	33.2
○ 地方債	11.1	13.7	12.1	13.0	18.8	28.6	25.6	16.2	14.6	19.3	26.3	33.3	30.3	32.3	23.3	27.9	25.6	22.9	27.8	93.4	42.2	76.0	52.8	54.6
＊ その他	31.0	36.2	36.7	54.8	44.4	61.2	76.7	56.2	58.3	54.8	56.7	59.7	63.5	68.7	89.2	60.7	63.5	60.6	55.9	172.5	107.0	98.8	98.1	95.0

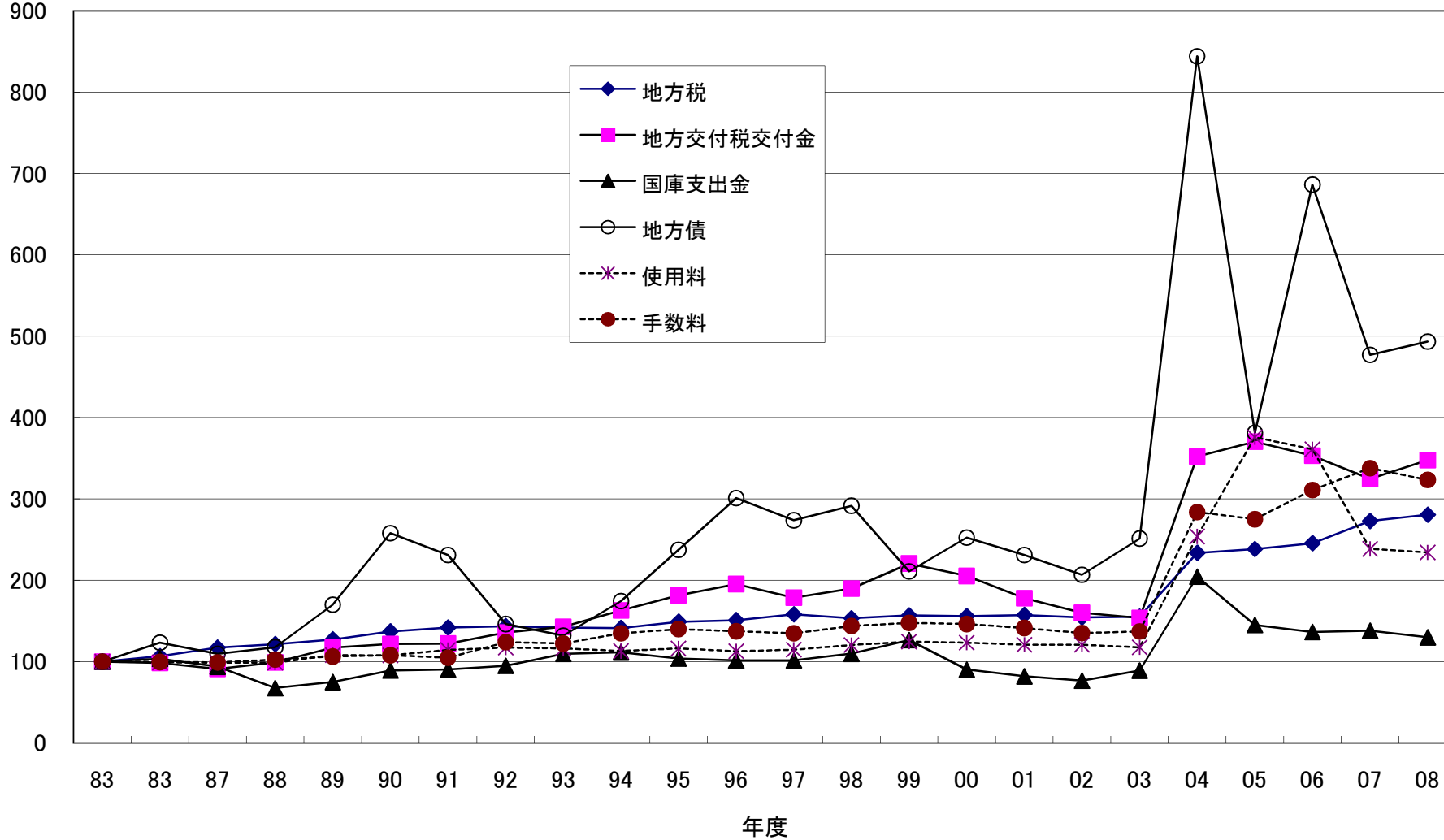


## 2-2 歳入の構成比率



### 2-3 歳入の伸び率

億円



	1985年 (昭和60年)	1986年 (昭和61年)
地方税	100	107
地方譲与税	100	105
利子割交付金	#DIV/0!	#DIV/0!
配当割交付金	#DIV/0!	#DIV/0!
株式等譲渡所得割交付金	#DIV/0!	#DIV/0!
地方消費税交付金	#DIV/0!	#DIV/0!
ゴルフ場利用税交付金	100	100
特別地方消費税交付金	#DIV/0!	#DIV/0!
自動車取得税交付金(軽油・自動車交付)	100	106
軽油引取税交付金	#DIV/0!	#DIV/0!
地方特例交付金	#DIV/0!	#DIV/0!
地方交付金	100	98
普通交付税	100	97
特別交付税	100	105
(一般財源計)	100	104
交通安全対策特別交付金	100	87
分担金・負担金	100	100
使用料	100	99
手数料	100	100
国庫支出金	100	104
国有提供(施設等)交付金	#DIV/0!	#DIV/0!
都道府県支出金	100	134
財産収入	100	93
寄附金	100	68
繰入金	100	199
繰越金	100	132
諸収入	100	127
地方債	100	123
うち減税補てん債	#DIV/0!	#DIV/0!
うち臨時財政対策債	#DIV/0!	#DIV/0!
歳入合計	100	108

	83	83
地方税	100	107
地方交付税交付金	100	98
国庫支出金	100	104
地方債	100	123
使用料	100	99
手数料	100	100
合計	100	108

1987年 (昭和62年)	1988年 (昭和63年)	1989年 (平成元年)	1990年 (平成2年)	1991年 (平成3年)
117	121	127	137	142
100	98	256	277	273
#DIV/0!	#DIV/0!	#DIV/0!	#DIV/0!	#DIV/0!
#DIV/0!	#DIV/0!	#DIV/0!	#DIV/0!	#DIV/0!
#DIV/0!	#DIV/0!	#DIV/0!	#DIV/0!	#DIV/0!
#DIV/0!	#DIV/0!	#DIV/0!	#DIV/0!	#DIV/0!
106	111	162	211	211
#DIV/0!	#DIV/0!	#DIV/0!	#DIV/0!	#DIV/0!
109	117	130	150	152
#DIV/0!	#DIV/0!	#DIV/0!	#DIV/0!	#DIV/0!
#DIV/0!	#DIV/0!	#DIV/0!	#DIV/0!	#DIV/0!
91	99	117	122	122
87	94	112	115	114
113	124	143	157	165
109	115	129	139	143
125	111	106	121	139
114	109	119	130	137
99	99	108	108	114
99	103	106	108	105
94	68	75	89	90
#DIV/0!	#DIV/0!	#DIV/0!	#DIV/0!	#DIV/0!
87	112	95	109	106
109	101	104	306	194
111	234	111	109	129
655	3513	554	870	3743
179	155	151	220	290
111	138	177	211	254
110	118	170	258	231
#DIV/0!	#DIV/0!	#DIV/0!	#DIV/0!	#DIV/0!
#DIV/0!	#DIV/0!	#DIV/0!	#DIV/0!	#DIV/0!
108	120	123	148	158

87	88	89	90	91
117	121	127	137	142
91	99	117	122	122
94	68	75	89	90
110	118	170	258	231
99	99	108	108	114
99	103	106	108	105
108	120	123	148	158

1992年 (平成4年)	1993年 (平成5年)	1994年 (平成6年)	1995年 (平成7年)	1996年 (平成8年)
143	142	141	149	151
280	304	308	308	325
#DIV/0!	#DIV/0!	#DIV/0!	#DIV/0!	#DIV/0!
#DIV/0!	#DIV/0!	#DIV/0!	#DIV/0!	#DIV/0!
#DIV/0!	#DIV/0!	#DIV/0!	#DIV/0!	#DIV/0!
#DIV/0!	#DIV/0!	#DIV/0!	#DIV/0!	#DIV/0!
209	214	232	314	324
#DIV/0!	#DIV/0!	#DIV/0!	#DIV/0!	#DIV/0!
146	137	148	149	164
#DIV/0!	#DIV/0!	#DIV/0!	#DIV/0!	#DIV/0!
#DIV/0!	#DIV/0!	#DIV/0!	#DIV/0!	#DIV/0!
136	143	163	181	195
128	138	162	183	197
174	168	170	174	188
147	149	156	165	170
128	128	138	149	159
140	142	146	153	156
117	116	113	116	113
124	122	135	140	137
95	110	111	104	102
#DIV/0!	#DIV/0!	#DIV/0!	#DIV/0!	#DIV/0!
96	96	108	148	167
198	84	74	86	146
55	138	201	58	124
1376	1978	598	1670	1301
182	170	270	151	137
187	235	205	160	193
146	132	174	237	301
#DIV/0!	#DIV/0!	#DIV/0!	#DIV/0!	#DIV/0!
#DIV/0!	#DIV/0!	#DIV/0!	#DIV/0!	#DIV/0!
142	145	150	160	170

92	93	94	95	96
143	142	141	149	151
136	143	163	181	195
95	110	111	104	102
146	132	174	237	301
117	116	113	116	113
124	122	135	140	137
142	145	150	160	170

1997年 (平成9年)	1998年 (平成10年)	1999年 (平成11年)	2000年 (平成12年)	2001年 (平成13年)
158	153	157	156	157
211	143	150	154	157
#DIV/0!	#DIV/0!	#DIV/0!	#DIV/0!	#DIV/0!
#DIV/0!	#DIV/0!	#DIV/0!	#DIV/0!	#DIV/0!
#DIV/0!	#DIV/0!	#DIV/0!	#DIV/0!	#DIV/0!
#DIV/0!	#DIV/0!	#DIV/0!	#DIV/0!	#DIV/0!
372	368	393	374	313
#DIV/0!	#DIV/0!	#DIV/0!	#DIV/0!	#DIV/0!
147	124	114	120	115
#DIV/0!	#DIV/0!	#DIV/0!	#DIV/0!	#DIV/0!
#DIV/0!	#DIV/0!	#DIV/0!	#DIV/0!	#DIV/0!
179	190	221	205	178
176	185	217	197	167
194	214	239	249	233
169	173	186	186	178
166	173	173	145	145
180	189	185	133	124
115	120	125	123	121
135	144	148	146	141
102	110	127	90	82
#DIV/0!	#DIV/0!	#DIV/0!	#DIV/0!	#DIV/0!
185	166	162	169	162
70	65	63	41	62
122	53	45	68	25
2510	2497	1899	1158	1578
154	162	181	180	192
166	229	650	132	156
274	292	211	252	231
#DIV/0!	#DIV/0!	#DIV/0!	#DIV/0!	#DIV/0!
#DIV/0!	#DIV/0!	#DIV/0!	#DIV/0!	#DIV/0!
170	177	194	169	163

97	98	99	00	01
158	153	157	156	157
179	190	221	205	178
102	110	127	90	82
274	292	211	252	231
115	120	125	123	121
135	144	148	146	141
170	177	194	169	163

2002年 (平成14年)	2003年 (平成15年)	2004年 (平成16年)	2005年 (平成17年)	2006年 (平成18年)
154	155	234	238	246
164	176	486	589	806
#DIV/0!	#DIV/0!	#DIV/0!	#DIV/0!	#DIV/0!
#DIV/0!	#DIV/0!	#DIV/0!	#DIV/0!	#DIV/0!
#DIV/0!	#DIV/0!	#DIV/0!	#DIV/0!	#DIV/0!
#DIV/0!	#DIV/0!	#DIV/0!	#DIV/0!	#DIV/0!
299	253	821	881	826
#DIV/0!	#DIV/0!	#DIV/0!	#DIV/0!	#DIV/0!
113	123	254	270	267
#DIV/0!	#DIV/0!	#DIV/0!	#DIV/0!	#DIV/0!
#DIV/0!	#DIV/0!	#DIV/0!	#DIV/0!	#DIV/0!
160	154	352	370	353
147	137	337	369	351
227	240	432	380	362
167	166	296	306	310
146	156	200	205	220
128	122	140	69	64
121	118	254	376	361
135	137	284	275	311
77	89	204	145	136
#DIV/0!	#DIV/0!	#DIV/0!	#DIV/0!	#DIV/0!
173	148	358	305	262
37	19	26	34	20
200	175	336	15	96
1809	1424	11754	1512	1255
145	60	513	628	295
147	192	413	155	218
207	251	844	381	686
#DIV/0!	#DIV/0!	#DIV/0!	#DIV/0!	#DIV/0!
#DIV/0!	#DIV/0!	#DIV/0!	#DIV/0!	#DIV/0!
154	156	361	278	293

02	03	04	05	06
154	155	234	238	246
160	154	352	370	353
77	89	204	145	136
207	251	844	381	686
121	118	254	376	361
135	137	284	275	311
154	156	361	278	293

2007年 (平成19年)	2008年 (平成20年)	2009年 (平成21年)	2010年 (平成22年)
273	280	0	0
387	381	0	0
#DIV/0!	#DIV/0!	#DIV/0!	#DIV/0!
#DIV/0!	#DIV/0!	#DIV/0!	#DIV/0!
#DIV/0!	#DIV/0!	#DIV/0!	#DIV/0!
#DIV/0!	#DIV/0!	#DIV/0!	#DIV/0!
885	847	0	0
#DIV/0!	#DIV/0!	#DIV/0!	#DIV/0!
249	229	0	0
#DIV/0!	#DIV/0!	#DIV/0!	#DIV/0!
#DIV/0!	#DIV/0!	#DIV/0!	#DIV/0!
324	348	0	0
326	351	0	0
315	331	0	0
306	318	0	0
217	198	0	0
154	156	0	0
239	234	0	0
338	323	0	0
138	130	0	0
#DIV/0!	#DIV/0!	#DIV/0!	#DIV/0!
321	367	0	0
41	34	0	0
59	72	0	0
2376	1872	0	0
245	237	0	0
230	178	0	0
477	493	0	0
#DIV/0!	#DIV/0!	#DIV/0!	#DIV/0!
#DIV/0!	#DIV/0!	#DIV/0!	#DIV/0!
283	288	0	0

07	08	09	10
273	280	0	0
324	348	0	0
138	130	0	0
477	493	0	0
239	234	0	0
338	323	0	0
283	288	0	0







# 地方債の内訳

