

分析表4 歳出(目的)

	1985年 (昭和60年)	1986年 (昭和61年)	1987年 (昭和62年)	1988年 (昭和63年)	1989年 (平成元年)	1990年 (平成2年)	1991年 (平成3年)	1992年 (平成4年)	1993年 (平成5年)	1994年 (平成6年)	1995年 (平成7年)	1996年 (平成8年)	1997年 (平成9年)
議会費	152,968	160,279	175,702	189,286	205,356	222,785	243,400	263,183	270,417	267,393	268,445	297,476	281,892
総務費	1,882,826	1,779,615	1,818,512	1,797,664	2,387,218	2,841,118	2,886,624	3,312,239	3,183,382	2,722,497	3,486,458	3,473,241	3,316,033
民生費	3,627,553	3,566,574	3,593,760	3,523,196	3,463,094	3,661,594	4,166,677	4,421,392	4,554,291	4,533,346	4,896,182	5,211,104	5,797,618
衛生費	1,219,774	1,114,484	1,190,852	1,397,120	1,972,712	1,447,503	1,661,276	1,802,150	2,068,645	2,341,523	2,283,900	2,499,712	2,840,852
労働費	317,652	504,688	330,710	332,696	343,552	343,480	347,333	309,033	286,843	294,499	311,456	311,931	231,759
農林水産業費	897,374	1,032,401	775,186	1,127,935	732,121	788,550	694,577	676,916	753,770	893,597	1,187,375	1,529,977	1,234,342
商工費	174,811	377,984	429,341	871,079	233,051	507,451	237,507	223,807	220,714	215,358	207,293	459,131	713,348
土木費	2,424,133	3,150,490	3,836,052	3,816,910	4,365,970	5,142,382	5,526,740	5,009,806	4,258,176	4,911,570	4,227,141	4,779,229	4,662,929
消防費	410,636	425,649	435,975	449,937	488,473	524,848	560,337	540,770	574,374	605,128	637,070	672,539	721,400
教育費	2,030,769	2,038,058	1,798,156	2,637,819	2,189,908	4,179,070	5,006,061	1,956,518	2,126,549	2,351,009	3,308,995	3,106,127	2,337,548
災害復旧費	188,959	313,595	69,458	64257	80,494	180,835	135,558	85,792	314,622	320,500	214,046	50,300	167,167
公債費	1,155,048	1,232,188	1,369,400	1,292,376	1,342,709	1,459,539	1,725,591	1,956,534	2,421,522	2,571,127	2,554,472	2,669,214	2,793,426
諸支出費	148,062	0	0	6655	39,610	24,164	4,000	252,327	5,200	18,400	121,377	9,103	0
前年度繰上充用	0	0	0									0	0
合計	14,630,565	15,696,005	15,823,104	17,506,930	17,844,268	21,323,319	23,195,681	20,810,467	21,038,505	22,045,947	23,704,210	25,069,084	25,098,314

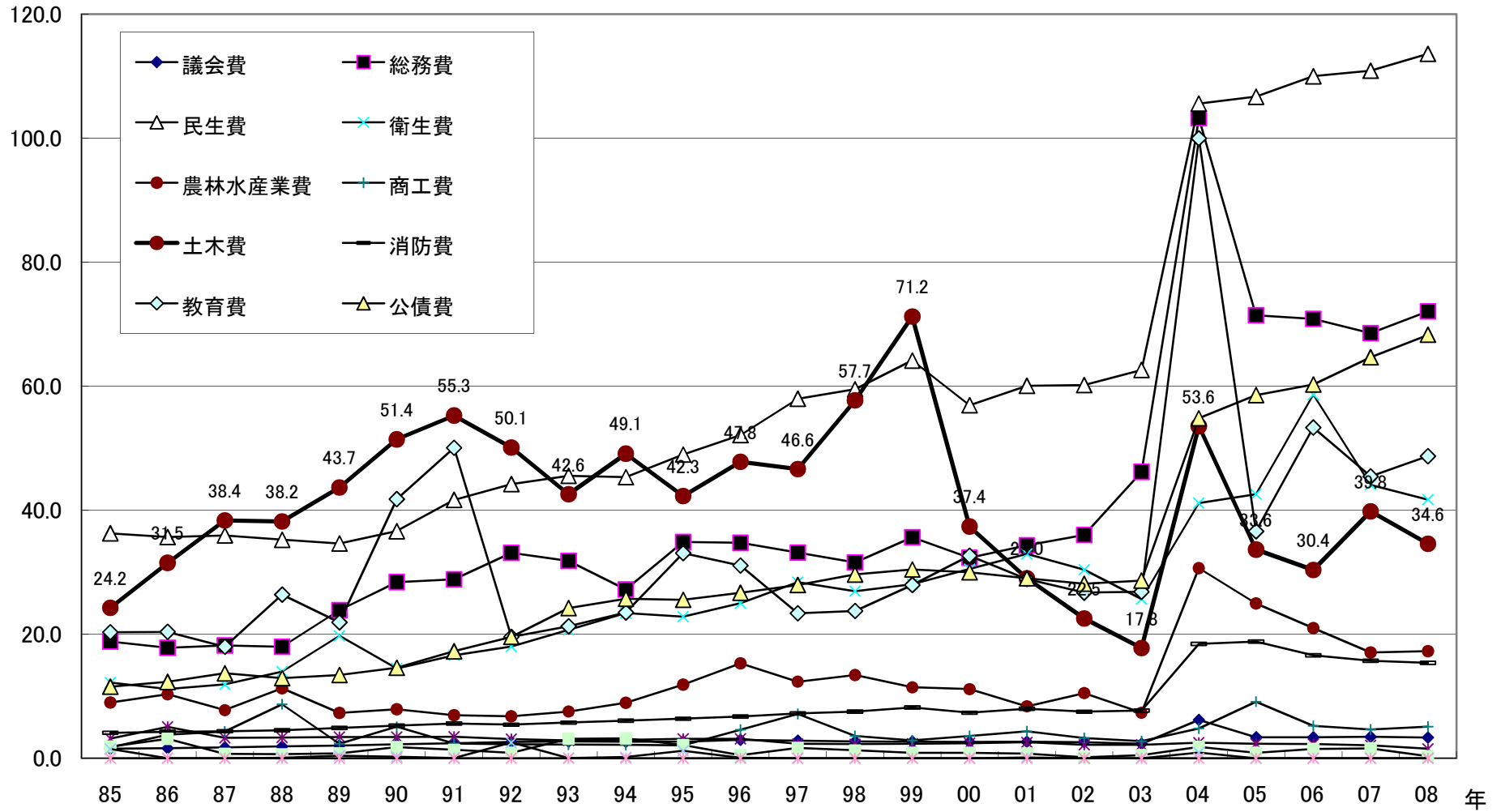
	85	86	87	88	89	90	91	92	93	94	95	96	97
議会費	1.5	1.6	1.8	1.9	2.1	2.2	2.4	2.6	2.7	2.7	2.7	3.0	2.8
総務費	18.8	17.8	18.2	18.0	23.9	28.4	28.9	33.1	31.8	27.2	34.9	34.7	33.2
民生費	36.3	35.7	35.9	35.2	34.6	36.6	41.7	44.2	45.5	45.3	49.0	52.1	58.0
衛生費	12.2	11.1	11.9	14.0	19.7	14.5	16.6	18.0	20.7	23.4	22.8	25.0	28.4
労働費	3.2	5.0	3.3	3.3	3.4	3.4	3.5	3.1	2.9	2.9	3.1	3.1	2.3
農林水産業費	9.0	10.3	7.8	11.3	7.3	7.9	6.9	6.8	7.5	8.9	11.9	15.3	12.3
商工費	1.7	3.8	4.3	8.7	2.3	5.1	2.4	2.2	2.2	2.2	2.1	4.6	7.1
土木費	24.2	31.5	38.4	38.2	43.7	51.4	55.3	50.1	42.6	49.1	42.3	47.8	46.6
消防費	4.1	4.3	4.4	4.5	4.9	5.2	5.6	5.4	5.7	6.1	6.4	6.7	7.2
教育費	20.3	20.4	18.0	26.4	21.9	41.8	50.1	19.6	21.3	23.5	33.1	31.1	23.4
災害復旧費	1.9	3.1	0.7	0.6	0.8	1.8	1.4	0.9	3.1	3.2	2.1	0.5	1.7
公債費	11.6	12.3	13.7	12.9	13.4	14.6	17.3	19.6	24.2	25.7	25.5	26.7	27.9
諸支出費	1.5	0.0	0.0	0.1	0.4	0.2	0.0	2.5	0.1	0.2	1.2	0.1	0.0
前年度繰上充用	0.0	0.0	0.0	0.0	0.0	0.0	0.0	0.0	0.0	0.0	0.0	0.0	0.0
合計	146.3	157.0	158.2	175.1	178.4	213.2	232.0	208.1	210.4	220.5	237.0	250.7	251.0

1998年 (平成10年)	1999年 (平成11年)	2000年 (平成12年)	2001年 (平成13年)	2002年 (平成14年)	2003年 (平成15年)	2004年 (平成16年)	2005年 (平成17年)	2006年 (平成18年)	2007年 (平成19年)	2008年 (平成20年)	2009年 (平成21年)	2010年 (平成22年)
271,244	265,260	262,396	264,870	258,439	233,166	618,803	338,873	335,885	344,263	334,468		
3,156,140	3,563,416	3,231,440	3,432,224	3,601,809	4,618,884	10,321,884	7,142,475	7,085,034	6,856,292	7,205,978		
5,949,965	6,413,891	5,692,611	6,006,800	6,018,360	6,261,398	10,558,486	10,668,365	10,999,181	11,088,880	11,360,390		
2,694,851	2,807,167	3,050,501	3,295,980	3,041,009	2,565,992	4,113,812	4,258,492	5,862,388	4,409,253	4,171,049		
227,263	234,569	240,295	256,376	215,553	215,526	251,854	233,953	229,658	208,255	151,769		
1,341,690	1,143,153	1,114,069	836,967	1,050,509	733,468	3,064,359	2,497,472	2,097,538	1,705,871	1,725,587		
359,321	286,736	358,928	434,510	326,842	274,759	479,605	912,282	520,362	463,616	509,269		
5,772,667	7,121,549	3,736,158	2,901,843	2,254,690	1,776,807	5,355,692	3,364,518	3,036,905	3,982,454	3,459,597		
750,759	818,051	733,374	796,521	749,882	769,765	1,843,948	1,881,475	1,659,391	1,572,692	1,538,352		
2,374,782	2,794,134	3,265,092	2,889,243	2,670,111	2,683,289	9,997,035	3,659,086	5,334,111	4,544,606	4,870,546		
126,741	86,817	85,659	75,265	15,818	49,189	183,016	85,633	151,033	159,957	32,203		
2,962,954	3,043,497	2,999,129	2,902,664	2,813,288	2,865,697	5,481,633	5,856,707	6,025,908	6,464,999	6,827,570		
0	0	0	12,957	0	0	89,794	0	0	0	0		
0	0	0	0	0	0	0	0	0	0	0		
25,988,377	28,578,240	24,769,652	24,106,220	23,016,310	23,047,940	52,359,921	40,899,331	43,337,394	41,801,138	42,186,778	0	0

98	99	00	01	02	03	04	05	06	07	08	09	10
2.7	2.7	2.6	2.6	2.6	2.3	6.2	3.4	3.4	3.4	3.3	0.0	0.0
31.6	35.6	32.3	34.3	36.0	46.2	103.2	71.4	70.9	68.6	72.1	0.0	0.0
59.5	64.1	56.9	60.1	60.2	62.6	105.6	106.7	110.0	110.9	113.6	0.0	0.0
26.9	28.1	30.5	33.0	30.4	25.7	41.1	42.6	58.6	44.1	41.7	0.0	0.0
2.3	2.3	2.4	2.6	2.2	2.2	2.5	2.3	2.3	2.1	1.5	0.0	0.0
13.4	11.4	11.1	8.4	10.5	7.3	30.6	25.0	21.0	17.1	17.3	0.0	0.0
3.6	2.9	3.6	4.3	3.3	2.7	4.8	9.1	5.2	4.6	5.1	0.0	0.0
57.7	71.2	37.4	29.0	22.5	17.8	53.6	33.6	30.4	39.8	34.6	0.0	0.0
7.5	8.2	7.3	8.0	7.5	7.7	18.4	18.8	16.6	15.7	15.4	0.0	0.0
23.7	27.9	32.7	28.9	26.7	26.8	100.0	36.6	53.3	45.4	48.7	0.0	0.0
1.3	0.9	0.9	0.8	0.2	0.5	1.8	0.9	1.5	1.6	0.3	0.0	0.0
29.6	30.4	30.0	29.0	28.1	28.7	54.8	58.6	60.3	64.6	68.3	0.0	0.0
0.0	0.0	0.0	0.1	0.0	0.0	0.9	0.0	0.0	0.0	0.0	0.0	0.0
0.0	0.0	0.0	0.0	0.0	0.0	0.0	0.0	0.0	0.0	0.0	0.0	0.0
259.9	285.8	247.7	241.1	230.2	230.5	523.6	409.0	433.4	418.0	421.9	0.0	0.0

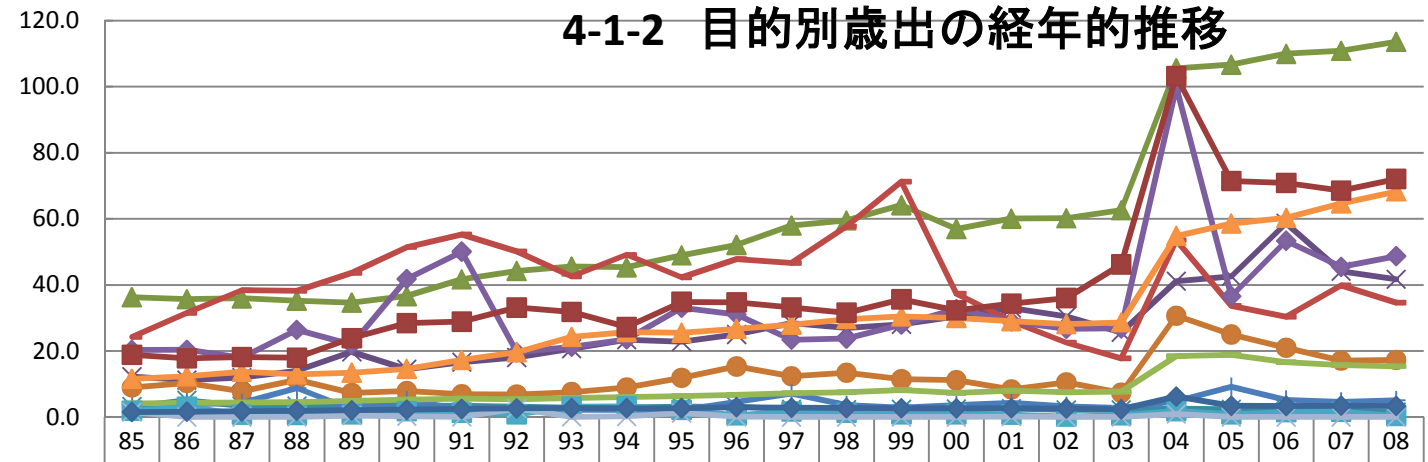
億円

4-1-1 目的別歳出の経年的推移



億円

4-1-2 目的別歳出の経年的推移



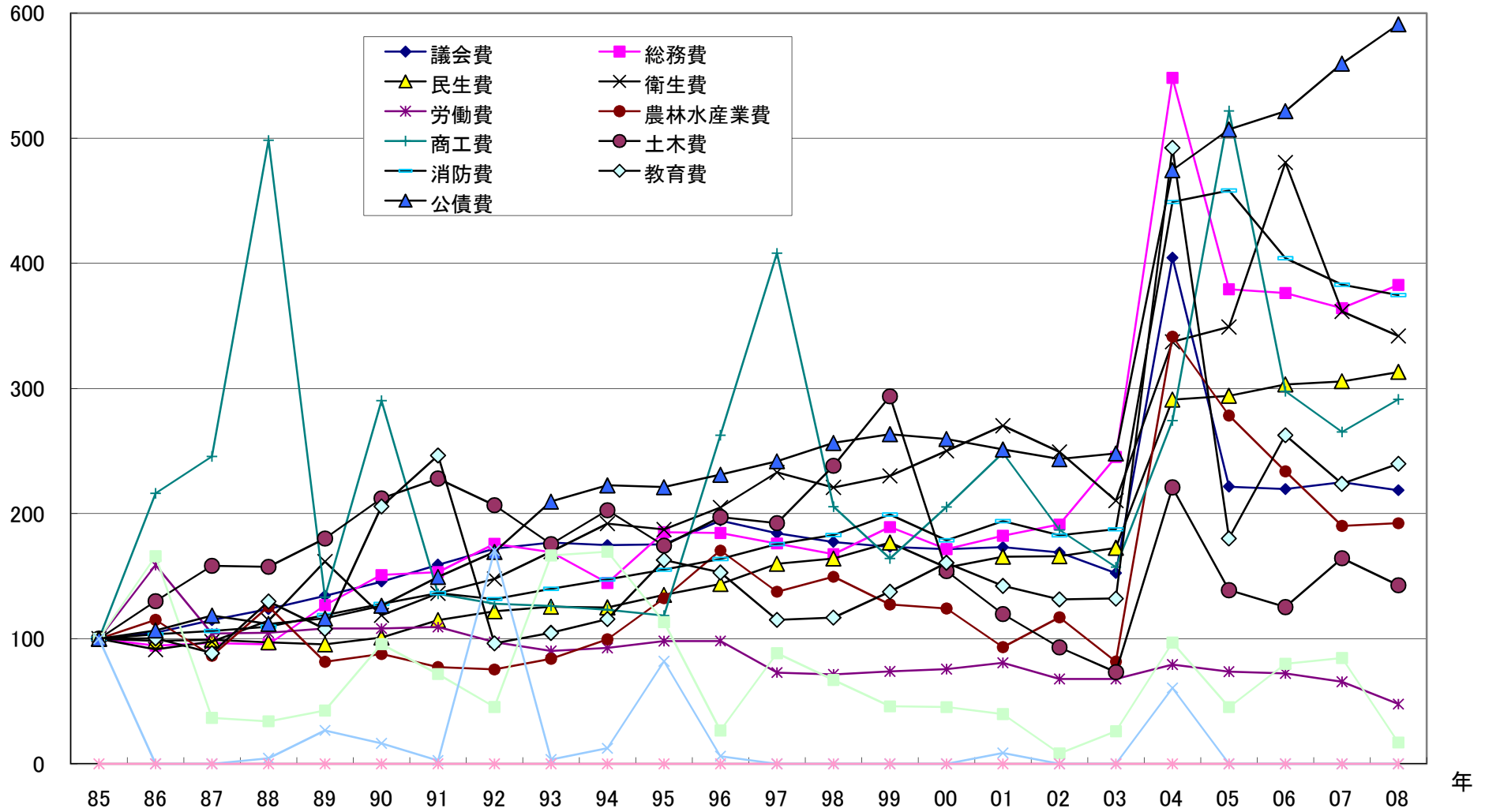
- ▲ 民生費
- × 衛生費
- ✧ 労働費
- 農林水産業費
- ◆ 商工費
- 土木費
- 消防費
- ◆ 教育費
- 災害復旧費
- ▲ 公債費
- ✧ 諸支出費

▲ 民生費	36.3	35.7	35.9	35.2	34.6	36.6	41.7	44.2	45.5	45.3	49.0	52.1	58.0	59.5	64.1	56.9	60.1	60.2	62.6	105.	106.	110.	110.	113.
× 衛生費	12.2	11.1	11.9	14.0	19.7	14.5	16.6	18.0	20.7	23.4	22.8	25.0	28.4	26.9	28.1	30.5	33.0	30.4	25.7	41.1	42.6	58.6	44.1	41.7
✧ 労働費	3.2	5.0	3.3	3.3	3.4	3.4	3.5	3.1	2.9	2.9	3.1	3.1	2.3	2.3	2.3	2.4	2.6	2.2	2.2	2.5	2.3	2.3	2.1	1.5
● 農林水産業費	9.0	10.3	7.8	11.3	7.3	7.9	6.9	6.8	7.5	8.9	11.9	15.3	12.3	13.4	11.4	11.1	8.4	10.5	7.3	30.6	25.0	21.0	17.1	17.3
◆ 商工費	1.7	3.8	4.3	8.7	2.3	5.1	2.4	2.2	2.2	2.2	2.1	4.6	7.1	3.6	2.9	3.6	4.3	3.3	2.7	4.8	9.1	5.2	4.6	5.1
— 土木費	24.2	31.5	38.4	38.2	43.7	51.4	55.3	50.1	42.6	49.1	42.3	47.8	46.6	57.7	71.2	37.4	29.0	22.5	17.8	53.6	33.6	30.4	39.8	34.6
— 消防費	4.1	4.3	4.4	4.5	4.9	5.2	5.6	5.4	5.7	6.1	6.4	6.7	7.2	7.5	8.2	7.3	8.0	7.5	7.7	18.4	18.8	16.6	15.7	15.4
◆ 教育費	20.3	20.4	18.0	26.4	21.9	41.8	50.1	19.6	21.3	23.5	33.1	31.1	23.4	23.7	27.9	32.7	28.9	26.7	26.8	100.	36.6	53.3	45.4	48.7
■ 災害復旧費	1.9	3.1	0.7	0.6	0.8	1.8	1.4	0.9	3.1	3.2	2.1	0.5	1.7	1.3	0.9	0.9	0.8	0.2	0.5	1.8	0.9	1.5	1.6	0.3
▲ 公債費	11.6	12.3	13.7	12.9	13.4	14.6	17.3	19.6	24.2	25.7	25.5	26.7	27.9	29.6	30.4	30.0	29.0	28.1	28.7	54.8	58.6	60.3	64.6	68.3
✧ 諸支出費	1.5	0.0	0.0	0.1	0.4	0.2	0.0	2.5	0.1	0.2	1.2	0.1	0.0	0.0	0.0	0.0	0.1	0.0	0.0	0.9	0.0	0.0	0.0	0.0
◆ 議会費	1.5	1.6	1.8	1.9	2.1	2.2	2.4	2.6	2.7	2.7	2.7	3.0	2.8	2.7	2.7	2.6	2.6	2.6	2.3	6.2	3.4	3.4	3.4	3.3
■ 総務費	18.8	17.8	18.2	18.0	23.9	28.4	28.9	33.1	31.8	27.2	34.9	34.7	33.2	31.6	35.6	32.3	34.3	36.0	46.2	103.	71.4	70.9	68.6	72.1

年

指数

グラフ4-3 目的別歳出の伸び率(85年を100とする)



05	06	07	08	09	10
0.8%	0.8%	0.8%	0.8%	#DIV/0!	#DIV/0!
17.5%	16.3%	16.4%	17.1%	#DIV/0!	#DIV/0!
26.1%	25.4%	26.5%	26.9%	#DIV/0!	#DIV/0!
10.4%	13.5%	10.5%	9.9%	#DIV/0!	#DIV/0!
0.6%	0.5%	0.5%	0.4%	#DIV/0!	#DIV/0!
6.1%	4.8%	4.1%	4.1%	#DIV/0!	#DIV/0!
2.2%	1.2%	1.1%	1.2%	#DIV/0!	#DIV/0!
8.2%	7.0%	9.5%	8.2%	#DIV/0!	#DIV/0!
4.6%	3.8%	3.8%	3.6%	#DIV/0!	#DIV/0!
8.9%	12.3%	10.9%	11.5%	#DIV/0!	#DIV/0!
0.2%	0.3%	0.4%	0.1%	#DIV/0!	#DIV/0!
14.3%	13.9%	15.5%	16.2%	#DIV/0!	#DIV/0!
0.0%	0.0%	0.0%	0.0%	#DIV/0!	#DIV/0!
0.0%	0.0%	0.0%	0.0%	#DIV/0!	#DIV/0!
100.0%	100.0%	100.0%	100.0%	#DIV/0!	#DIV/0!

	85	86	87	88	89	90	91	92	93	94	95	96	97	98	99	00	01	02	03	04	05	06	
議会費	100	105	115	124	134	146	159	172	177	175	175	194	184	177	173	172	173	169	152	405	222	220	
総務費	100	95	97	95	127	151	153	176	169	145	185	184	176	168	189	172	182	191	245	548	379	376	
民生費	100	98	99	97	95	101	115	122	126	125	135	144	160	164	177	157	166	166	173	291	294	303	
衛生費	100	91	98	115	162	119	136	148	170	192	187	205	233	221	230	250	270	249	210	337	349	481	
労働費	100	159	104	105	108	108	109	97	90	93	98	98	73	72	74	76	81	68	68	79	74	72	
農林水産業費	100	115	86	126	82	88	77	75	84	100	132	170	138	150	127	124	93	117	82	341	278	234	
商工費	100	216	246	498	133	290	136	128	126	123	119	263	408	206	164	205	249	187	157	274	522	298	
土木費	100	130	158	157	180	212	228	207	176	203	174	197	192	238	294	154	120	93	73	221	139	125	
消防費	100	104	106	110	119	128	136	132	140	147	155	164	176	183	199	179	194	183	187	449	458	404	
教育費	100	100	89	130	108	206	247	96	105	116	163	153	115	117	138	161	142	131	132	492	180	263	
災害復旧費	100	166	37	34	43	96	72	45	167	170	113	27	88	67	46	45	40	8	26	97	45	80	
公債費	100	107	119	112	116	126	149	169	210	223	221	231	242	257	263	260	251	244	248	475	507	522	
諸支出費	100	0	0	4	27	16	3	170	4	12	82	6	0	0	0	0	9	0	0	61	0	0	
前年度繰上充用	#####	####	####	####	####	####	####	####	####	####	####	####	####	####	####	####	####	####	####	####	####	####	####
合計	100	107	108	120	122	146	159	142	144	151	162	171	172	178	195	169	165	157	158	358	280	296	

07	08	09	10
225	219	0	0
364	383	0	0
306	313	0	0
361	342	0	0
66	48	0	0
190	192	0	0
265	291	0	0
164	143	0	0
383	375	0	0
224	240	0	0
85	17	0	0
560	591	0	0
0	0	0	0
####	####	####	####
286	288	0	0