

充当一般財源等	1985年 (昭和60年)	1986年 (昭和61年)	1987年 (昭和62年)	1988年 (昭和63年)	1989年 (平成元年)	1990年 (平成2年)	1991年 (平成3年)	1992年 (平成4年)	1993年 (平成5年)	1994年 (平成6年)	1995年 (平成7年)	1996年 (平成8年)
議会費	152,968	160,169	175,702	189,286	205,356			263,084	270,341	267,324	268,352	297,384
総務費	1,616,424	1,506,503	1,607,676	1,570,472	2,116,716	49,069	33,832	3,006,939	2,273,032	2,288,770	2,806,861	2,724,647
民生費	1,451,379	1,534,270	1,659,790	1,621,377	1,573,507	99,633	231,971	2,160,993	2,348,473	2,318,584	2,531,671	2,612,243
衛生費	1,098,055	1,008,547	1,093,308	1,222,717	1,336,670	108,936	106,259	1,556,535	1,824,052	2,034,316	1,888,920	2,039,308
労働費	197,092	274,182	171,356	157,070	147,135		1,148	113,628	100,049	91,965	84,514	58,177
農林水産業費	227,539	389,541	408,745	590,809	448,829	222,034	217,513	515,402	553,823	587,574	849,038	951,600
商工費	39,988	242,445	289,585	746,477	114,166	8,536	1,500	93,955	116,344	128,912	128,351	143,240
土木費	1,109,035	1,311,308	1,704,532	1,852,859	2,040,111	1,784,650	1,759,529	2,187,900	1,793,621	2,244,030	2,217,716	2,202,548
消防費	389,025	402,840	403,944	420,739	451,128	19,012	11,259	482,004	517,358	546,573	557,611	594,739
教育費	1,473,779	1,406,588	1,402,041	2,429,531	1,552,949	1,205,857	640,065	1,562,419	1,672,544	1,940,294	2,111,175	2,069,722
災害復旧費	9,365	16,964	1,360	98	2,484			1,890	28,003	32,596	22,621	841
公債費	986,253	1,043,405	1,154,299	1,064,084	1,158,288			1,765,395	1,795,512	2,047,422	2,085,202	2,262,188
諸支出費	148,062	0	0	6,655	39,610	24,164	4,000	252,327	5,200	18,400	121,377	9,103
前年度繰上充用	0	0	0	0	0	0	0	0	0	0	0	0
合計	8,898,964	9,296,762	10,072,338	11,872,174	11,186,949	3,521,891	3,007,076	13,962,471	13,298,352	14,546,760	15,673,409	15,965,740

議会費	85	86	87	88	89	90	91	92	93	94	95	96
総務費	1.5	1.6	1.8	1.9	2.1	0.0	0.0	2.6	2.7	2.7	2.7	3.0
民生費	16.2	15.1	16.1	15.7	21.2	0.5	0.3	30.1	22.7	22.9	28.1	27.2
衛生費	14.5	15.3	16.6	16.2	15.7	1.0	2.3	21.6	23.5	23.2	25.3	26.1
労働費	11.0	10.1	10.9	12.2	13.4	1.1	1.1	15.6	18.2	20.3	18.9	20.4
農林水産業費	2.0	2.7	1.7	1.6	1.5	0.0	0.0	1.1	1.0	0.9	0.8	0.6
商工費	2.3	3.9	4.1	5.9	4.5	2.2	2.2	5.2	5.5	5.9	8.5	9.5
土木費	0.4	2.4	2.9	7.5	1.1	0.1	0.0	0.9	1.2	1.3	1.3	1.4
消防費	11.1	13.1	17.0	18.5	20.4	17.8	17.6	21.9	17.9	22.4	22.2	22.0
教育費	3.9	4.0	4.0	4.2	4.5	0.2	0.1	4.8	5.2	5.5	5.6	5.9
災害復旧費	14.7	14.1	14.0	24.3	15.5	12.1	6.4	15.6	16.7	19.4	21.1	20.7
公債費	0.1	0.2	0.0	0.0	0.0	0.0	0.0	0.0	0.3	0.3	0.2	0.0
諸支出費	9.9	10.4	11.5	10.6	11.6	0.0	0.0	17.7	18.0	20.5	20.9	22.6
前年度繰上充用	1.5	0.0	0.0	0.1	0.4	0.2	0.0	2.5	0.1	0.2	1.2	0.1
合計	89.0	93.0	100.7	118.7	111.9	35.2	30.1	139.6	133.0	145.5	156.7	159.7

議会費	85	86	87	88	89	90	91	92	93	94	95	96
決算額	222,486	189,286	205,356	222,785	243,400	263,183	270,417	267,393	268,445	297,476	281,892	271,244
充当一般財源等	152,968	160,169	175,702	189,286	205,356	0	0	263,084	270,341	267,324	268,352	297,384

総務費	85	86	87	88	89	90	91	92	93	94	95	96
決算額	1,577,766	1,797,664	2,387,218	2,841,118	2,886,624	3,312,239	3,183,382	2,722,497	3,486,458	3,473,241	3,316,033	3,156,140
充当一般財源等	1,616,424	1,506,503	1,607,676	1,570,472	2,116,716	49,069	33,832	3,006,939	2,273,032	2,288,770	2,806,861	2,724,647

民生費	85	86	87	88	89	90	91	92	93	94	95	96
決算額	1,880,317	3,523,196	3,463,094	3,661,594	4,166,677	4,421,392	4,554,291	4,533,346	4,896,182	5,211,104	5,797,618	5,949,965
充当一般財源等	1,451,379	1,534,270	1,659,790	1,621,377	1,573,507	99,633	231,971	2,160,993	2,348,473	2,318,584	2,531,671	2,612,243

衛生費	85	86	87	88	89	90	91	92	93	94	95	96
決算額	1,084,149	1,397,120	1,972,712	1,447,503	1,661,276	1,802,150	2,068,645	2,341,523	2,283,900	2,499,712	2,840,852	2,694,851
充当一般財源等	1,098,055	1,008,547	1,093,308	1,222,717	1,336,670	108,936	106,259	1,556,535	1,824,052	2,034,316	1,888,920	2,039,308

労働費	85	86	87	88	89	90	91	92	93	94	95	96
決算額	134,348	332,696	343,552	343,480	347,333	309,033	286,843	294,499	311,456	311,931	231,759	227,263
充当一般財源等	197,092	274,182	171,356	157,070	147,135	0	1,148	113,628	100,049	91,965	84,514	58,177

農林水産業費	85	86	87	88	89	90	91	92	93	94	95	96
決算額	337,296	1,127,935	732,121	788,550	694,577	676,916	753,770	893,597	1,187,375	1,529,977	1,234,342	1,341,690
充当一般財源等	227,539	389,541	408,745	590,809	448,829	222,034	217,513	515,402	553,823	587,574	849,038	951,600

商工費	85	86	87	88	89	90	91	92	93	94	95	96
決算額	328,678	871,079	233,051	507,451	237,507	223,807	220,714	215,358	207,293	459,131	713,348	359,321
充当一般財源等	39,988	242,445	289,585	746,477	114,166	8,536	1,500	93,955	116,344	128,912	128,351	143,240

土木費	85	86	87	88	89	90	91	92	93	94	95	96
決算額	2,305,734	3,816,910	4,365,970	5,142,382	5,526,740	5,009,806	4,258,176	4,911,570	4,227,141	4,779,229	4,662,929	5,772,667
充当一般財源等	1,109,035	1,311,308	1,704,532	1,852,859	2,040,111	1,784,650	1,759,529	2,187,900	1,793,621	2,244,030	2,217,716	2,202,548

消防費	85	86	87	88	89	90	91	92	93	94	95	96
決算額	460,800	449,937	488,473	524,848	560,337	540,770	574,374	605,128	637,070	672,539	721,400	750,759
充当一般財源等	389,025	402,840	403,944	420,739	451,128	19,012	11,259	482,004	517,358	546,573	557,611	594,739

教育費	85	86	87	88	89	90	91	92	93	94	95	96
決算額	1,402,614	2,637,819	2,189,908	4,179,070	5,006,061	1,956,518	2,126,549	2,351,009	3,308,995	3,106,127	2,337,548	2,374,782
充当一般財源等	1,473,779	1,406,588	1,402,041	2,429,531	1,552,949	1,205,857	640,065	1,562,419	1,672,544	1,940,294	2,111,175	2,069,722

災害復旧費	85	86	87	88	89	90	91	92	93	94	95	96
決算額	0	64,257	80,494	180,835	135,558	85,792	314,622	320,500	214,046	50,300	167,167	126,741
充当一般財源等	9,365	16,964	1,360	98	2,484	0	0	1,890	28,003	32,596	22,621	841

公債費	85	86	87	88	89	90	91	92	93	94	95	96
決算額	1,423,575	1,292,376	1,342,709	1,459,539	1,725,591	1,956,534	2,421,522	2,571,127	2,554,472	2,669,214	2,793,426	2,962,954
充当一般財源等	986,253	1,043,405	1,154,299	1,064,084	1,158,288	0	0	1,765,395	1,795,512	2,047,422	2,085,202	2,262,188

諸支出金	85	86	87	88	89	90	91	92	93	94	95	96
決算額	148,062	0	0	6,655	39,610	24,160	4,000	252,327	5,200	18,400	121,377	9,103
充当一般財源等	148,062	0	0	6,655	39,610	24,164	4,000	252,327	5,200	18,400	121,377	9,103

前年度繰上充用金	85	86	87	88	89	90	91	92	93	94	95	96
決算額	0	0	0	0	0	0	0	0	0	0	0	0
充当一般財源等	0	0	0	0	0	0	0	0	0	0	0	0

歳出合計	85	86	87	88	89	90	91	92	93	94	95	96
決算額	11,157,763	17,506,930	17,844,268	21,323,319	23,195,681	20,810,467	21,038,505	22,045,947	23,704,210	25,069,084	25,098,314	25,988,377
充当一般財源等	8,898,964	9,296,762	10,072,338	11,872,174	11,186,949	3,521,891	3,007,076	13,962,471	13,298,352	14,546,760	15,673,409	15,965,740

1997年 (平成9年)	1998年 (平成10年)	1999年 (平成11年)	2000年 (平成12年)	2001年 (平成13年)	2002年 (平成14年)	2003年 (平成15年)	2004年 (平成16年)	2005年 (平成17年)	2006年 (平成18年)	2007年 (平成19年)	2008年 (平成20年)	2009年 (平成21年)	2010年 (平成22年)
281,789	271,150	265,197	262,317	264,791	258,342	233,087	615,887	338,651	335,743	344,161	334,468		
2,791,621	2,726,555	2,823,150	2,804,316	2,996,757	3,070,122	3,336,535	6,969,167	6,064,812	4,788,576	4,579,229	7,205,978		
2,735,587	2,838,026	3,122,010	3,009,186	3,052,238	3,203,153	3,181,306	5,913,085	6,417,727	6,496,549	6,633,756	11,360,390		
2,187,987	2,188,063	2,377,178	2,451,041	2,457,196	2,446,900	2,146,211	3,557,843	3,273,129	3,555,300	3,365,131	4,171,049		
27,137	23,523	23,813	23,945	25,129	23,869	23,904	25,406	22,318	26,273	20,517	151,769		
560,221	537,541	533,994	531,751	460,599	517,417	496,760	1,524,270	1,190,224	1,234,478	1,191,911	1,725,587		
157,194	189,333	170,864	178,771	188,538	150,976	140,624	351,277	375,210	304,369	402,511	509,269		
2,355,461	2,205,876	2,106,051	1,934,681	1,633,596	1,410,887	1,235,726	2,497,739	2,315,250	2,054,752	1,932,366	3,459,597		
633,266	660,039	761,167	670,519	713,548	697,762	699,903	1,434,808	1,427,764	1,525,053	1,443,634	1,538,352		
1,909,833	1,774,610	1,905,838	2,005,448	2,043,996	1,902,506	1,681,344	3,513,778	2,926,357	2,908,618	2,880,570	4,870,546		
17,646	81,230	8,992	5,814	3,386	1,594	1,825	29,390	1,787	27,272	14,591	32,203		
2,211,475	2,374,798	2,633,107	2,691,167	2,628,278	2,596,915	2,685,276	5,244,306	5,626,332	5,738,241	6,204,467	6,827,570		
0				0	0	0	58,131	0	0	0	0		
0				0	0	0	0	0	0	0	0		
15,869,217	15,870,744	16,731,361	16,568,956	16,468,052	16,280,443	15,862,501	31,735,087	29,979,561	28,995,224	29,012,844	42,186,778	0	0

97	98	99	00	01	02	03	04	05	06	07	08	09	10
2.8	2.7	2.7	2.6	2.6	2.6	2.3	6.2	3.4	3.4	3.4	3.3	0.0	0.0
27.9	27.3	28.2	28.0	30.0	30.7	33.4	69.7	60.6	47.9	45.8	72.1	0.0	0.0
27.4	28.4	31.2	30.1	30.5	32.0	31.8	59.1	64.2	65.0	66.3	113.6	0.0	0.0
21.9	21.9	23.8	24.5	24.6	24.5	21.5	35.6	32.7	35.6	33.7	41.7	0.0	0.0
0.3	0.2	0.2	0.2	0.3	0.2	0.2	0.3	0.2	0.3	0.2	1.5	0.0	0.0
5.6	5.4	5.3	5.3	4.6	5.2	5.0	15.2	11.9	12.3	11.9	17.3	0.0	0.0
1.6	1.9	1.7	1.8	1.9	1.5	1.4	3.5	3.8	3.0	4.0	5.1	0.0	0.0
23.6	22.1	21.1	19.3	16.3	14.1	12.4	25.0	23.2	20.5	19.3	34.6	0.0	0.0
6.3	6.6	7.6	6.7	7.1	7.0	7.0	14.3	14.3	15.3	14.4	15.4	0.0	0.0
19.1	17.7	19.1	20.1	20.4	19.0	16.8	35.1	29.3	29.1	28.8	48.7	0.0	0.0
0.2	0.8	0.1	0.1	0.0	0.0	0.0	0.3	0.0	0.3	0.1	0.3	0.0	0.0
22.1	23.7	26.3	26.9	26.3	26.0	26.9	52.4	56.3	57.4	62.0	68.3	0.0	0.0
0.0	0.0	0.0	0.0	0.0	0.0	0.0	0.6	0.0	0.0	0.0	0.0	0.0	0.0
0.0	0.0	0.0	0.0	0.0	0.0	0.0	0.0	0.0	0.0	0.0	0.0	0.0	0.0
158.7	158.7	167.3	165.7	164.7	162.8	158.6	317.4	299.8	290.0	290.1	421.9	0.0	0.0

97	98	99	00	01	02	03	04	05	06	07	08	09	10
265.260	262.396	264.870	258.439	233.166	618.803	338.873	335.885	344.263	335.885	344.263	334.288		
281,789	271,150	265,197	262,317	264,791	258,342	233,087	615,887	338,651	335,743	344,161	334,468	0	0

97	98	99	00	01	02	03	04	05	06	07	08	09	10
3,563,416	3,231,440	3,432,224	3,601,809	4,618,884	10,321,884	7,142,475	7,085,034	6,856,292	7,085,034	6,856,292	4,716,373		
2,791,621	2,726,555	2,823,150	2,804,316	2,996,757	3,070,122	3,336,535	6,969,167	6,064,812	4,788,576	4,579,229	7,205,978	0	0

97	98	99	00	01	02	03	04	05	06	07	08	09	10
6,413,891	5,692,611	6,006,800	6,018,360	6,261,398	10,558,486	10,668,365	10,999,181	11,088,880	10,999,181	11,088,880	6,598,823		
2,735,587	2,838,026	3,122,010	3,009,186	3,052,238	3,203,153	3,181,306	5,913,085	6,417,727	6,496,549	6,633,756	11,360,390	0	0

97	98	99	00	01	02	03	04	05	06	07	08	09	10
2,807,167	3,050,501	3,295,980	3,041,009	2,565,992	4,113,812	4,258,492	5,862,388	4,409,253	5,862,388	4,409,253	3,243,862		
2,187,987	2,188,063	2,377,178	2,451,041	2,457,196	2,446,900	2,146,211	3,557,843	3,273,129	3,555,300	3,365,131	4,171,049	0	0

97	98	99	00	01	02	03	04	05	06	07	08	09	10
234,569	240,295	256,376	215,553	215,526	251,854	233,953	229,658	208,255	229,658	208,255	20,056		
27,137	23,523	23,813	23,945	25,129	23,869	23,904	25,406	22,318	26,273	20,517	151,769	0	0

97	98	99	00	01	02	03	04	05	06	07	08	09	10
1,143,153	1,114,069	836,967	1,050,509	733,468	3,064,359	2,497,472	2,097,538	1,705,871	2,097,538	1,705,871	1,209,759		
560,221	537,541	533,994	531,751	460,599	517,417	496,760	1,524,270	1,190,224	1,234,478	1,191,911	1,725,587	0	0

97	98	99	00	01	02	03	04	05	06	07	08	09	10
286,736	358,928	434,510	326,842	274,759	479,605	912,282	520,362	463,616	520,362	463,616	448,510		
157,194	189,333	170,864	178,771	188,538	150,976	140,624	351,277	375,210	304,369	402,511	509,269	0	0

97	98	99	00	01	02	03	04	05	06	07	08	09	10
7,121,549	2,736,158	2,901,843	2,254,690	1,776,807	5,355,692	3,364,518	3,036,905	3,982,454	3,036,905	3,982,454	1,982,567		
2,355,461	2,205,876	2,106,051	1,934,681	1,633,596	1,410,887	1,235,726	2,497,739	2,315,250	2,054,752	1,932,366	3,459,597	0	0

97	98	99	00	01	02	03	04	05	06	07	08	09	10
818,051	733,374	796,521	749,882	769,765	1,843,948	1,881,475	1,659,391	1,572,692	1,659,391	1,572,692	1,443,779		
633,266	660,039	761,167	670,519	713,548	697,762	699,903	1,434,808	1,427,764	1,525,053	1,443,634	1,538,352	0	0

97	98	99	00	01	02	03	04	05	06	07	08	09	10
2,794,134	3,265,092	2,889,243	2,670,111	2,683,289	9,997,035	3,659,086	5,334,111	4,544,606	5,334,111	4,544,606	2,933,591		
1,909,833	1,774,610	1,905,838	2,005,448	2,043,996	1,902,506	1,681,344	3,513,778	2,926,357	2,908,618	2,880,570	4,870,546	0	0

97	98	99	00	01	02	03	04	05	06	07	08	09	10
86,817	85,659	75,265	15,818	49,189	183,016	85,633	151,033	159,957	151,033	159,957	85		
17,646	81,230	8,992	5,814	3,386	1,594	1,825	29,390	1,787	27,272	14,591	32,203	0	0

97	98	99	00	01	02	03	04	05	06	07	08	09	10
3,043,497	2,999,129	2,902,664	2,813,288	2,865,697	5,481,633	5,856,707	6,025,908	6,464,999	6,025,908	6,464,999	6,565,084		
2,211,475	2,374,798	2,633,107	2,691,167	2,628,278	2,596,915	2,685,276	5,244,306	5,626,332	5,738,241	6,204,467	6,827,570	0	0

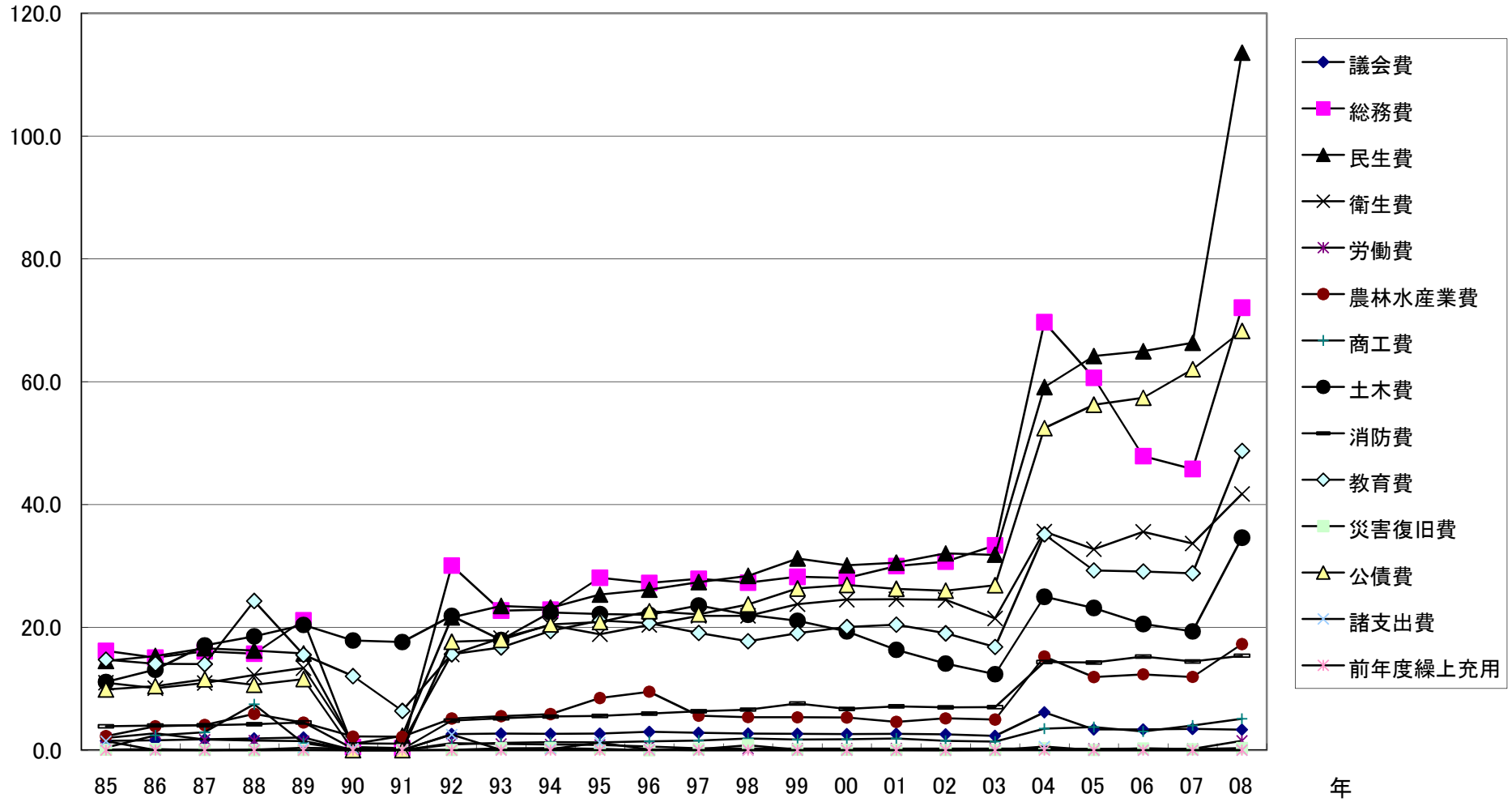
97	98	99	00	01	02	03	04	05	06	07	08	09	10
0	0	0	0	12,957	0	0	0	89,794	0	0	0	0	0
0	0	0	0	0	0	0	0	58,131	0	0	0	0	0

97	98	99	00	01	02	03	04	05	06	07	08	09	10
0	0	0	0	0	0	0	0	0	0	0	0	0	0
0	0	0	0	0	0	0	0	0	0	0	0	0	0

97	98	99	00	01	02	03	04	05	06	07	08	09	10
28,578,240	23,769,652	24,106,220	23,016,310	23,047,940	52,359,921	40,899,331	43,337,394	41,801,138	43,337,394	41,801,138	29,496,777		
15,869,217	15,870,744	16,731,361	16,568,956	16,468,052	16,280,443	15,862,501	31,735,087	29,979,561	28,995,224	29,012,844	42,186,778	0	0

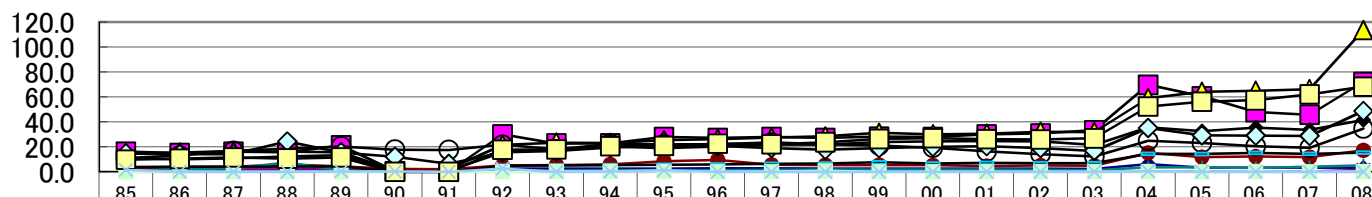
億円

5-1-1 目的別歳出(一般財源)の経年的推移(棒グラフ)



億円

5-1-2 目的別歳出の経年的推移(折れ線グラフ)



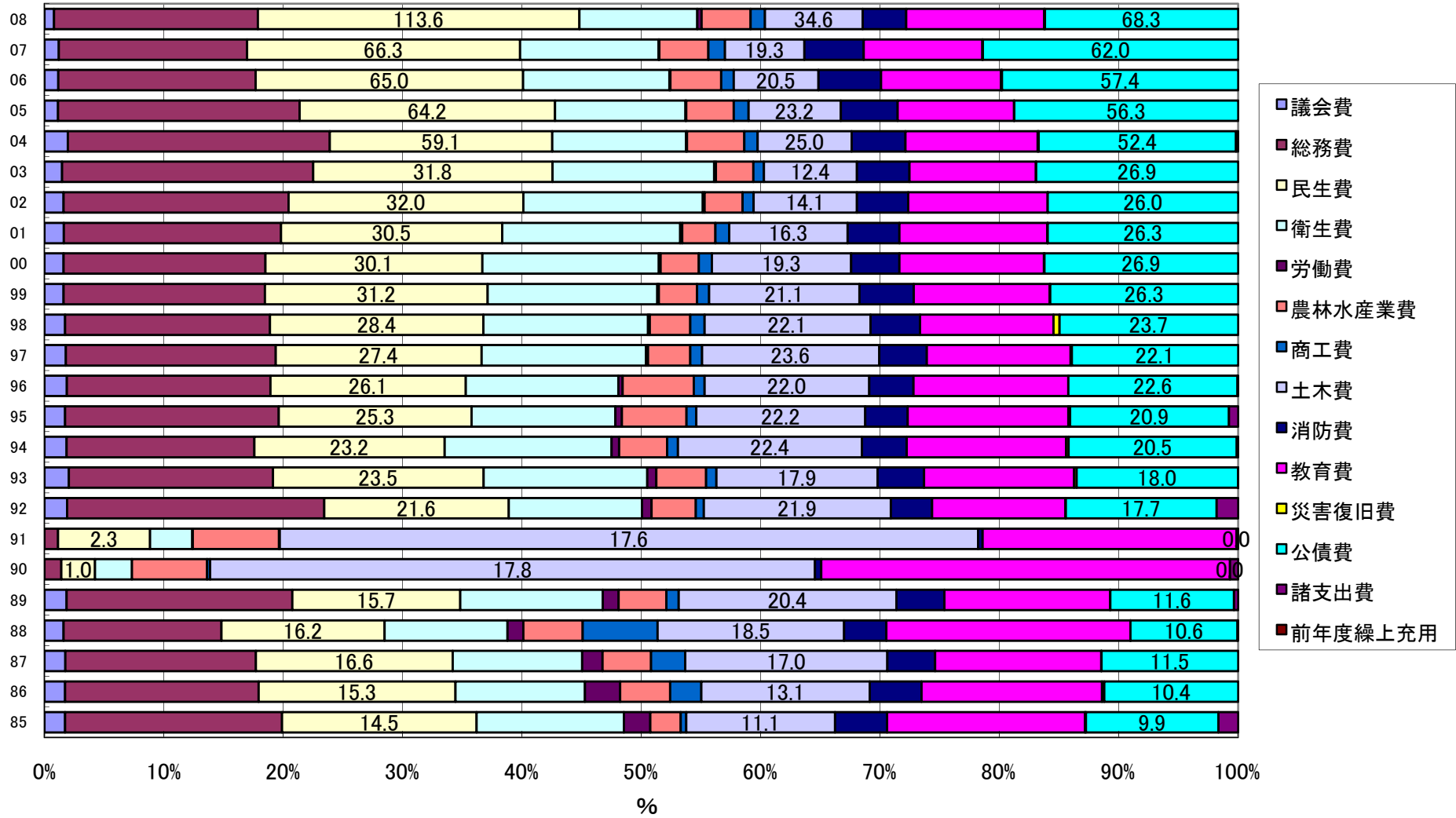
◆ 議会費	1.5	1.6	1.8	1.9	2.1	0.0	0.0	2.6	2.7	2.7	2.7	3.0	2.8	2.7	2.7	2.6	2.6	2.6	2.3	6.2	3.4	3.4	3.4	3.3
■ 総務費	16.2	15.1	16.1	15.7	21.2	0.5	0.3	30.1	22.7	22.9	28.1	27.2	27.9	27.3	28.2	28.0	30.0	30.7	33.4	69.7	60.6	47.9	45.8	72.1
▲ 民生費	14.5	15.3	16.6	16.2	15.7	1.0	2.3	21.6	23.5	23.2	25.3	26.1	27.4	28.4	31.2	30.1	30.5	32.0	31.8	59.1	64.2	65.0	66.3	113.6
◆ 衛生費	11.0	10.1	10.9	12.2	13.4	1.1	1.1	15.6	18.2	20.3	18.9	20.4	21.9	21.9	23.8	24.5	24.6	24.5	21.5	35.6	32.7	35.6	33.7	41.7
✳ 労働費	2.0	2.7	1.7	1.6	1.5	0.0	0.0	1.1	1.0	0.9	0.8	0.6	0.3	0.2	0.2	0.2	0.3	0.2	0.2	0.3	0.2	0.3	0.2	1.5
● 農林水産業費	2.3	3.9	4.1	5.9	4.5	2.2	2.2	5.2	5.5	5.9	8.5	9.5	5.6	5.4	5.3	5.3	4.6	5.2	5.0	15.2	11.9	12.3	11.9	17.3
┃ 商工費	0.4	2.4	2.9	7.5	1.1	0.1	0.0	0.9	1.2	1.3	1.3	1.4	1.6	1.9	1.7	1.8	1.9	1.5	1.4	3.5	3.8	3.0	4.0	5.1
○ 土木費	11.1	13.1	17.0	18.5	20.4	17.8	17.6	21.9	17.9	22.4	22.2	22.0	23.6	22.1	21.1	19.3	16.3	14.1	12.4	25.0	23.2	20.5	19.3	34.6
— 消防費	3.9	4.0	4.0	4.2	4.5	0.2	0.1	4.8	5.2	5.5	5.6	5.9	6.3	6.6	7.6	6.7	7.1	7.0	7.0	14.3	14.3	15.3	14.4	15.4
◇ 教育費	14.7	14.1	14.0	24.3	15.5	12.1	6.4	15.6	16.7	19.4	21.1	20.7	19.1	17.7	19.1	20.1	20.4	19.0	16.8	35.1	29.3	29.1	28.8	48.7
■ 災害復旧費	0.1	0.2	0.0	0.0	0.0	0.0	0.0	0.0	0.3	0.3	0.2	0.0	0.2	0.8	0.1	0.1	0.0	0.0	0.0	0.3	0.0	0.3	0.1	0.3
■ 公債費	9.9	10.4	11.5	10.6	11.6	0.0	0.0	17.7	18.0	20.5	20.9	22.6	22.1	23.7	26.3	26.9	26.3	26.0	26.9	52.4	56.3	57.4	62.0	68.3
✳ 諸支出費	1.5	0.0	0.0	0.1	0.4	0.2	0.0	2.5	0.1	0.2	1.2	0.1	0.0	0.0	0.0	0.0	0.0	0.0	0.0	0.6	0.0	0.0	0.0	0.0

- ◆ 議会費
- 総務費
- ▲ 民生費
- ◆ 衛生費
- ✳ 労働費
- 農林水産業費
- ┃ 商工費
- 土木費
- 消防費
- ◇ 教育費
- 災害復旧費
- 公債費
- ✳ 諸支出費

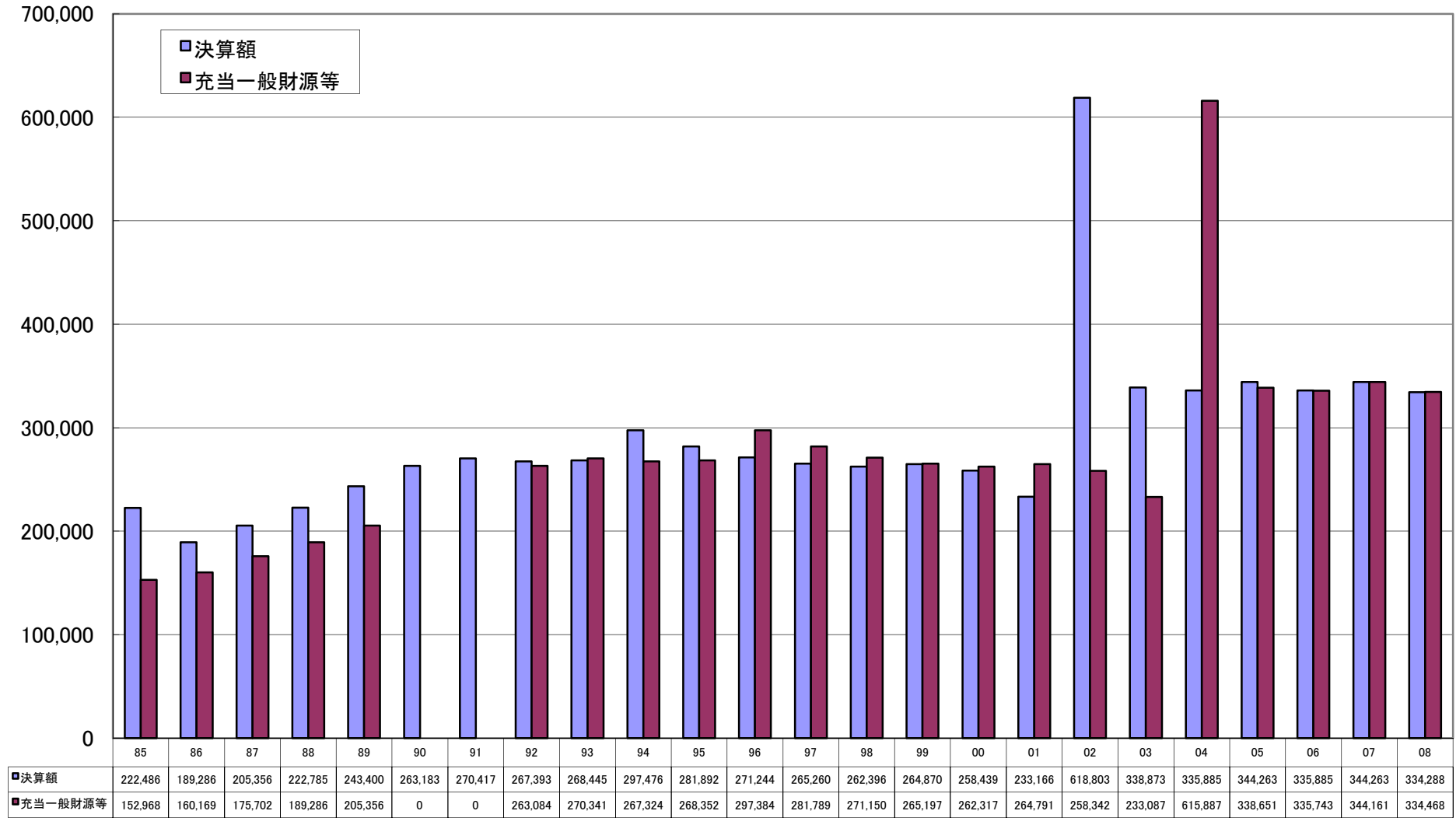
年度

年

5-2 目的別歳出の一般財源の構成比

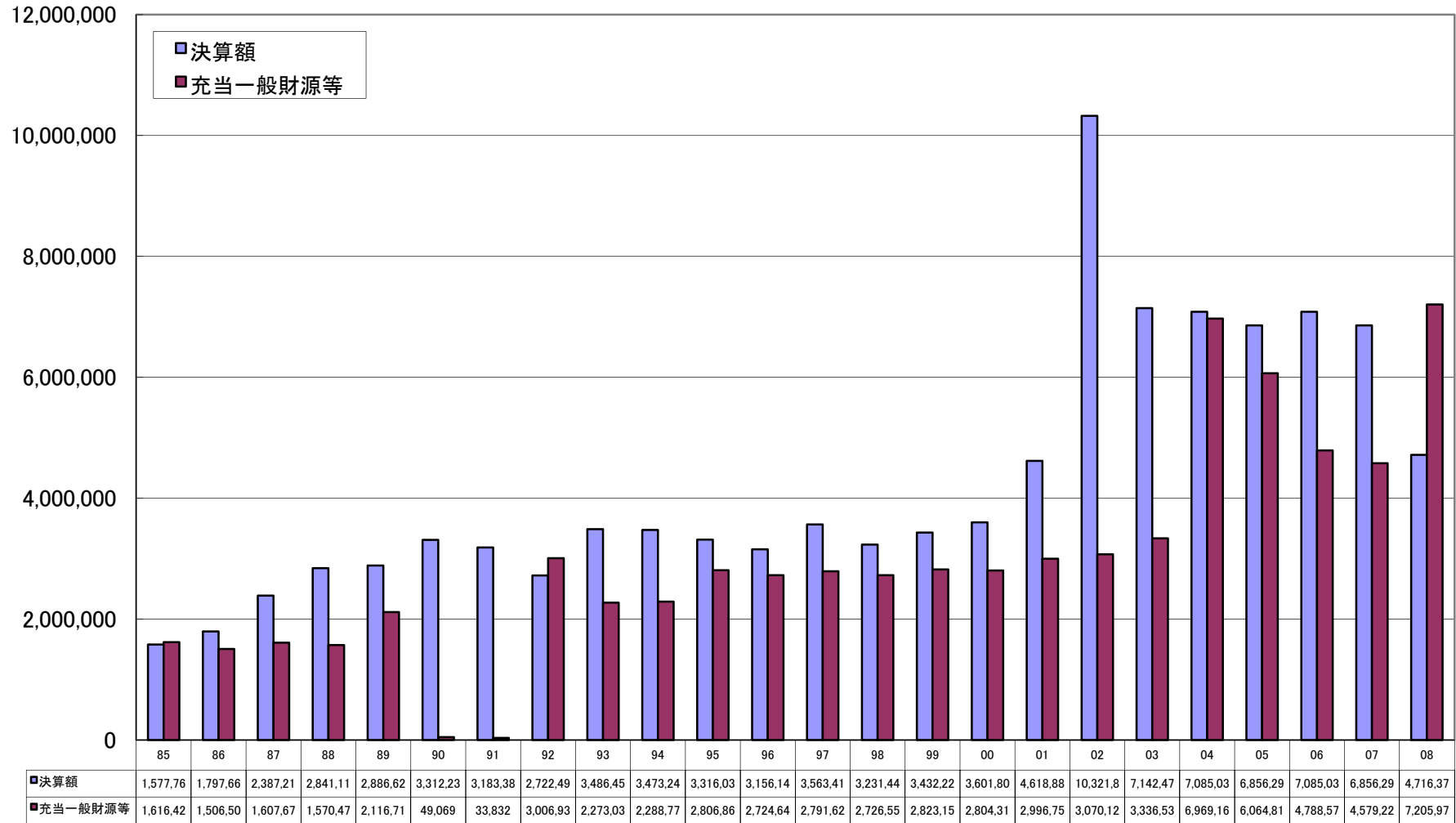


議会費の決算額・充当一般財源等の推移



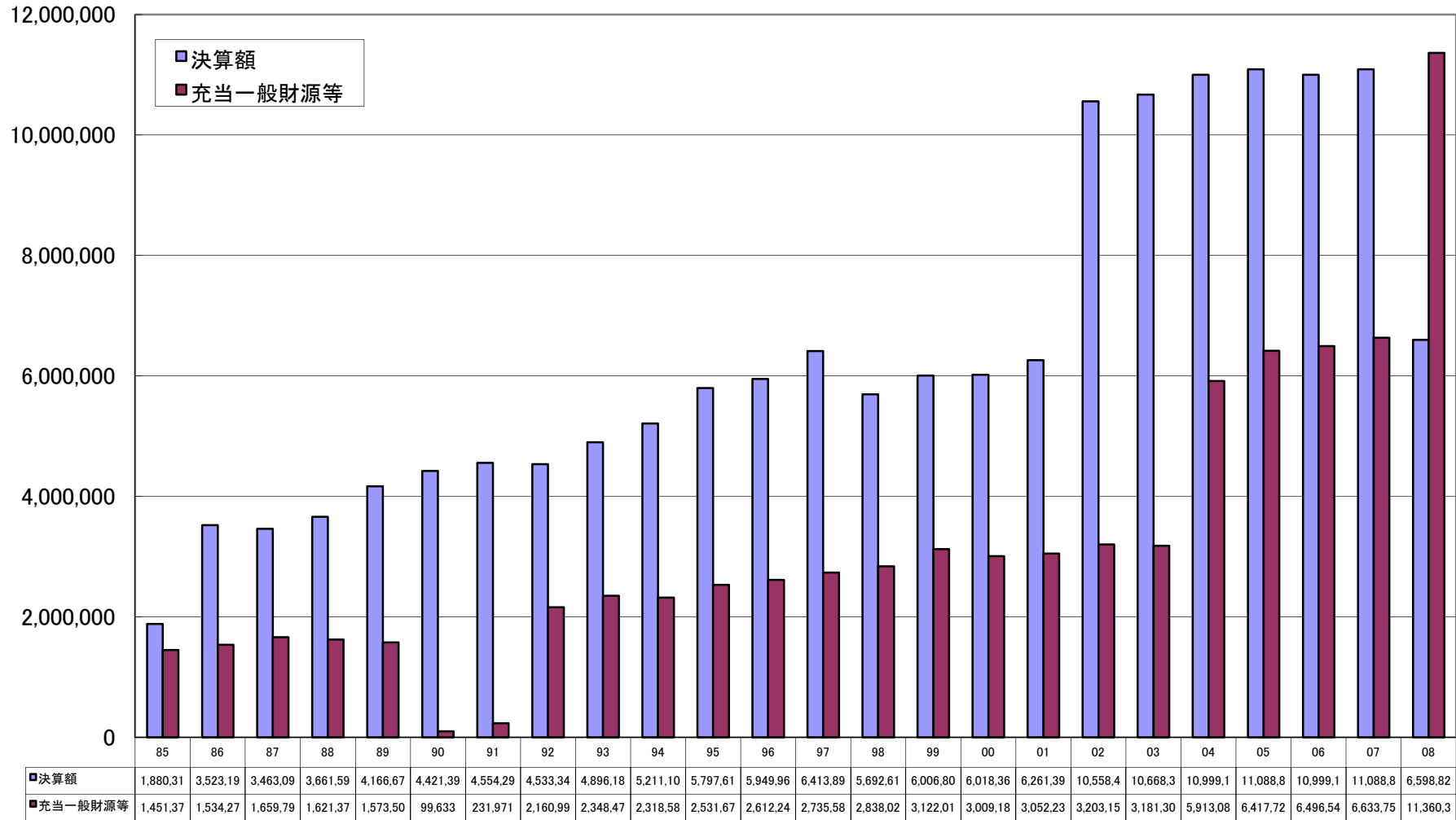
千円

総務費の決算額・充当一般財源等の推移



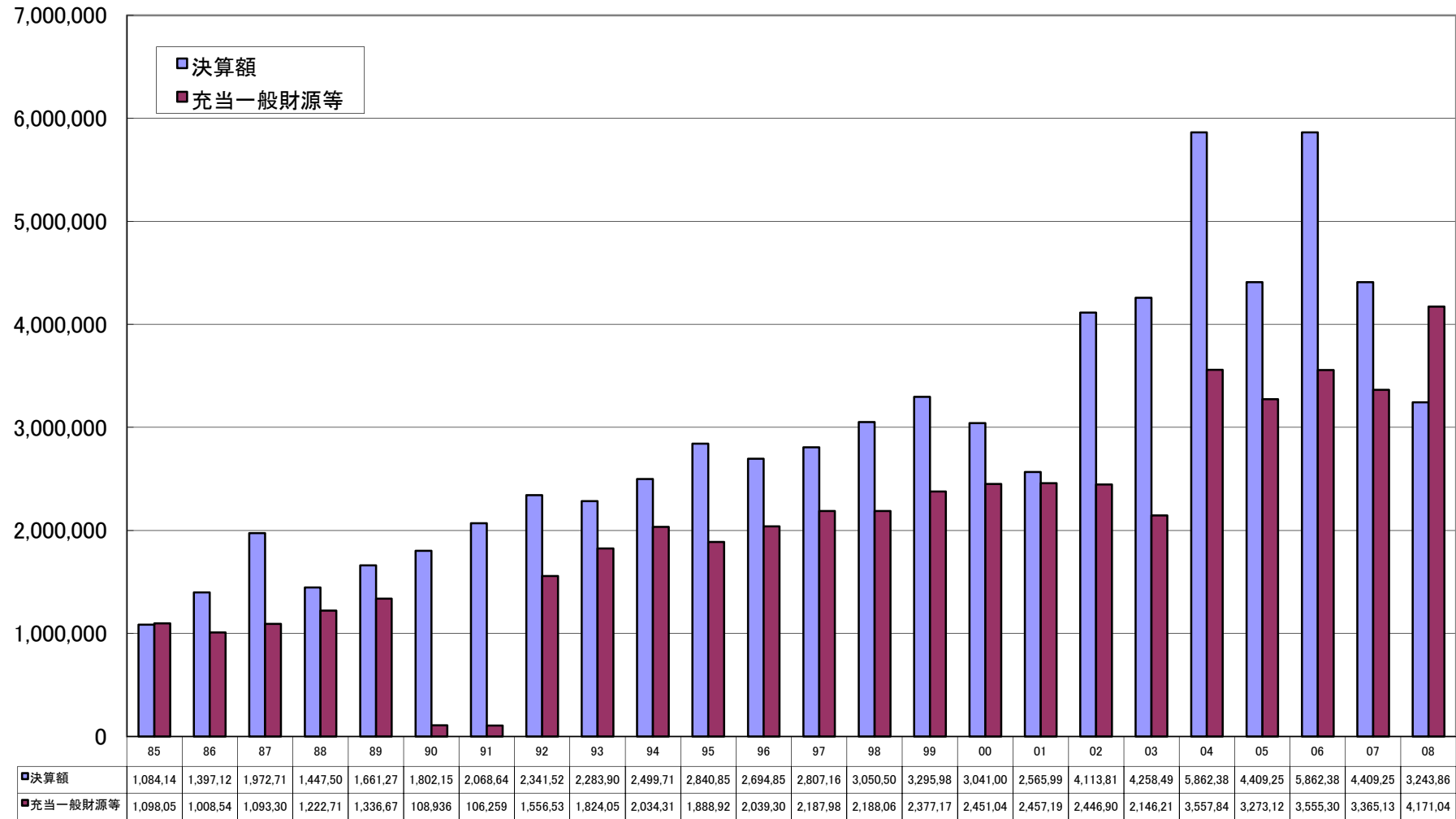
千円

民生費の決算額・充当一般財源等の推移



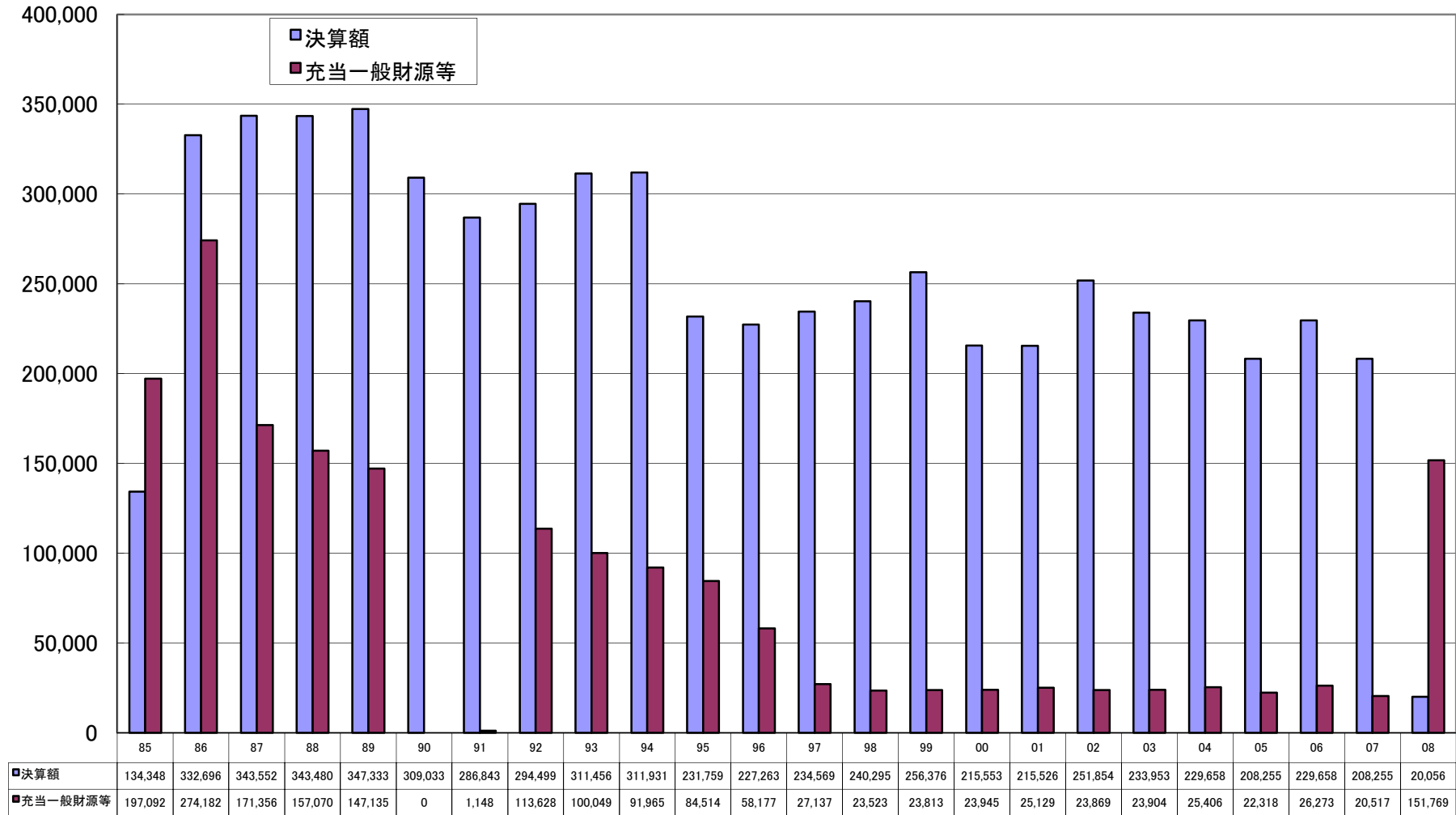
千円

衛生費の決算額・充当一般財源等の推移



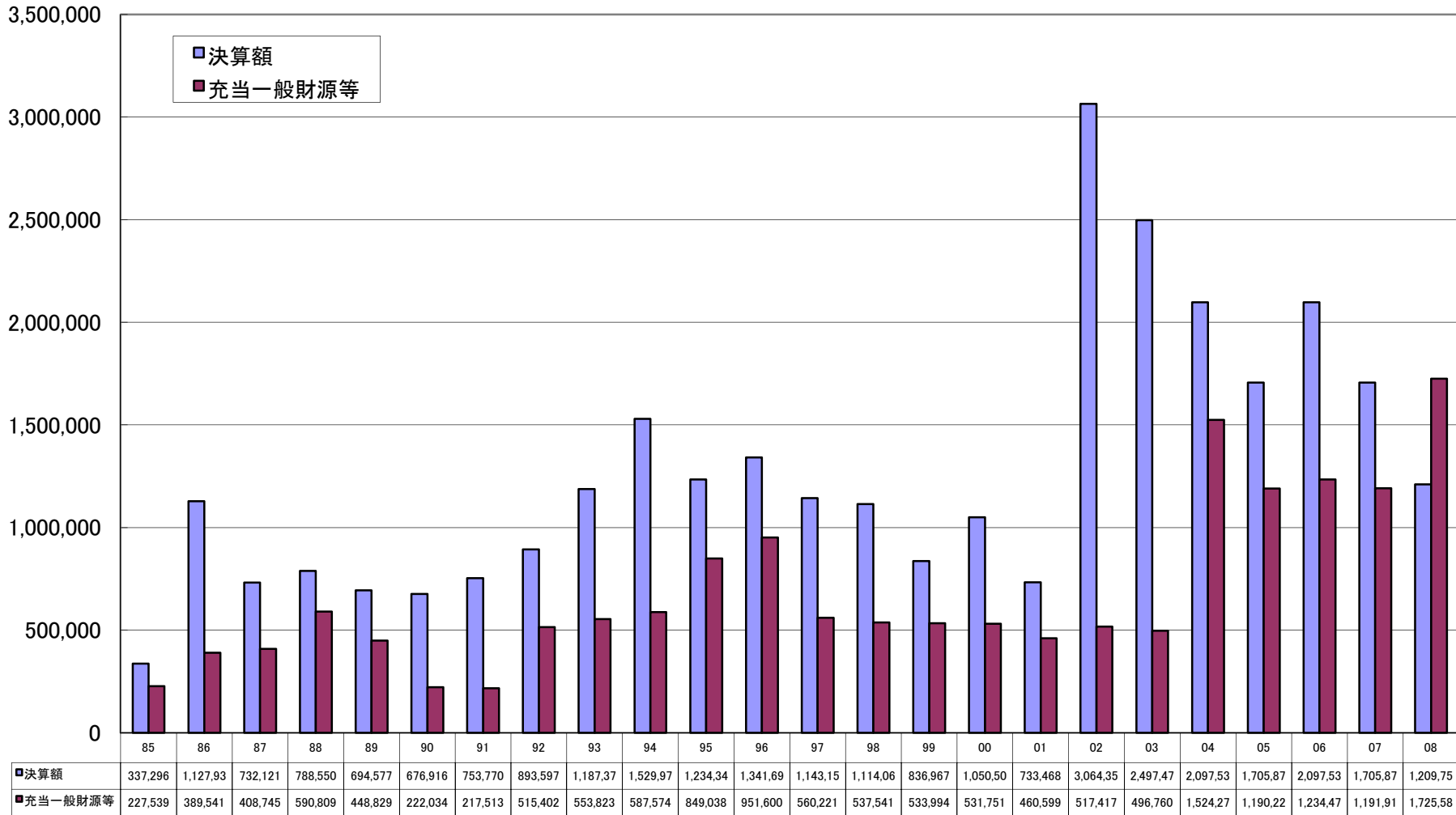
千円

労働費の決算額・充当一般財源等の推移



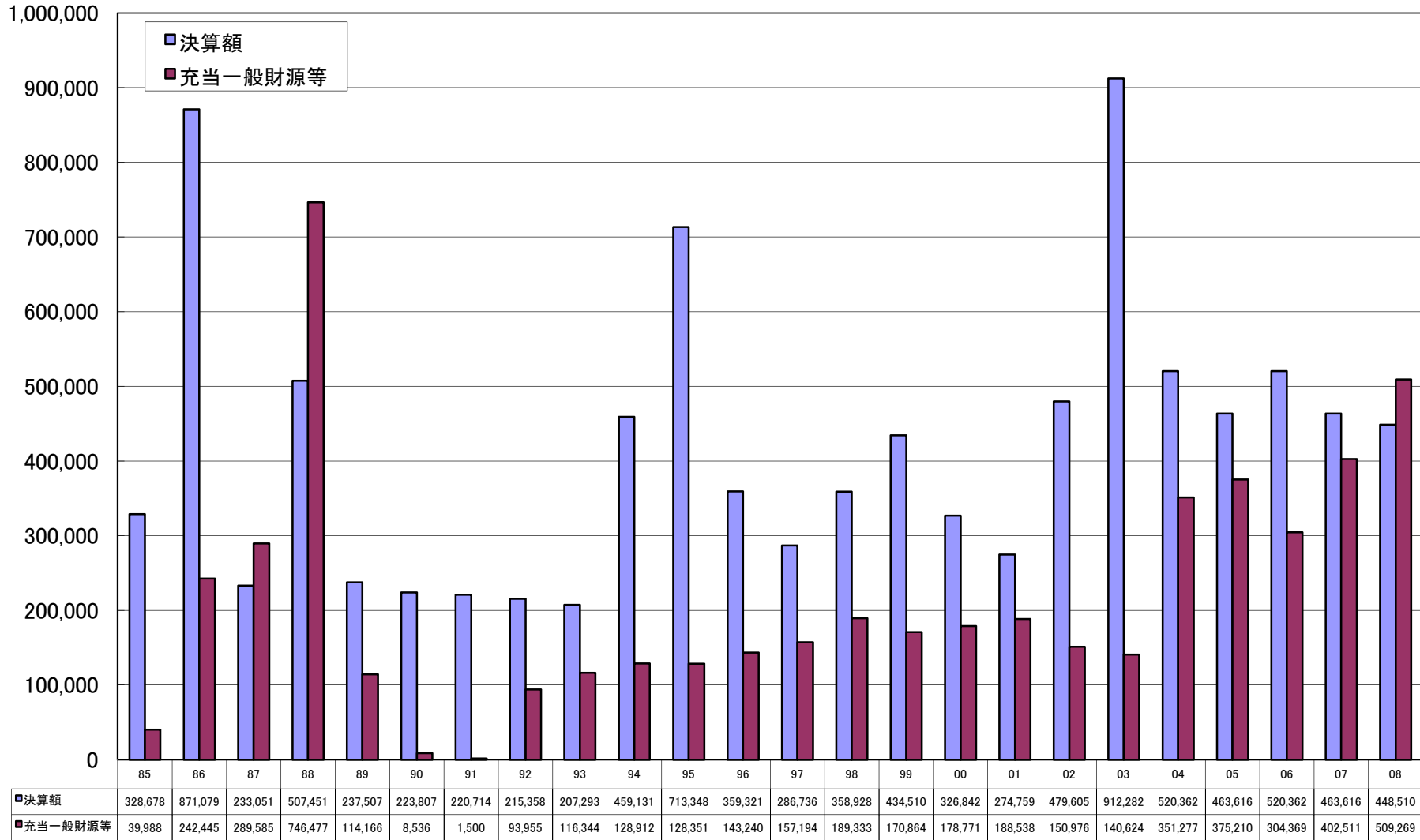
千円

農林水産費の決算額・充当一般財源等の推移



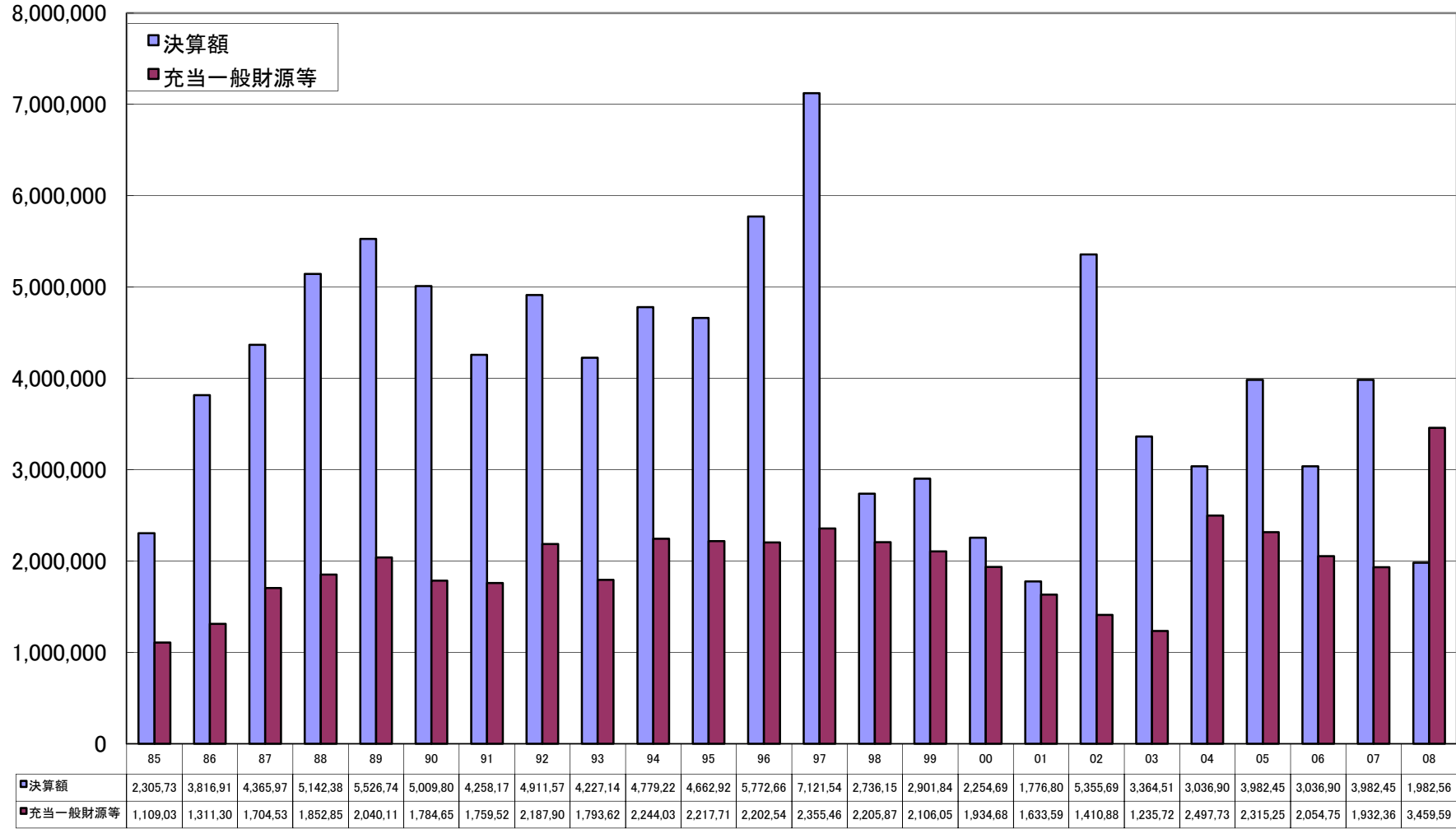
千円

商工費の決算額・充当一般財源等の推移



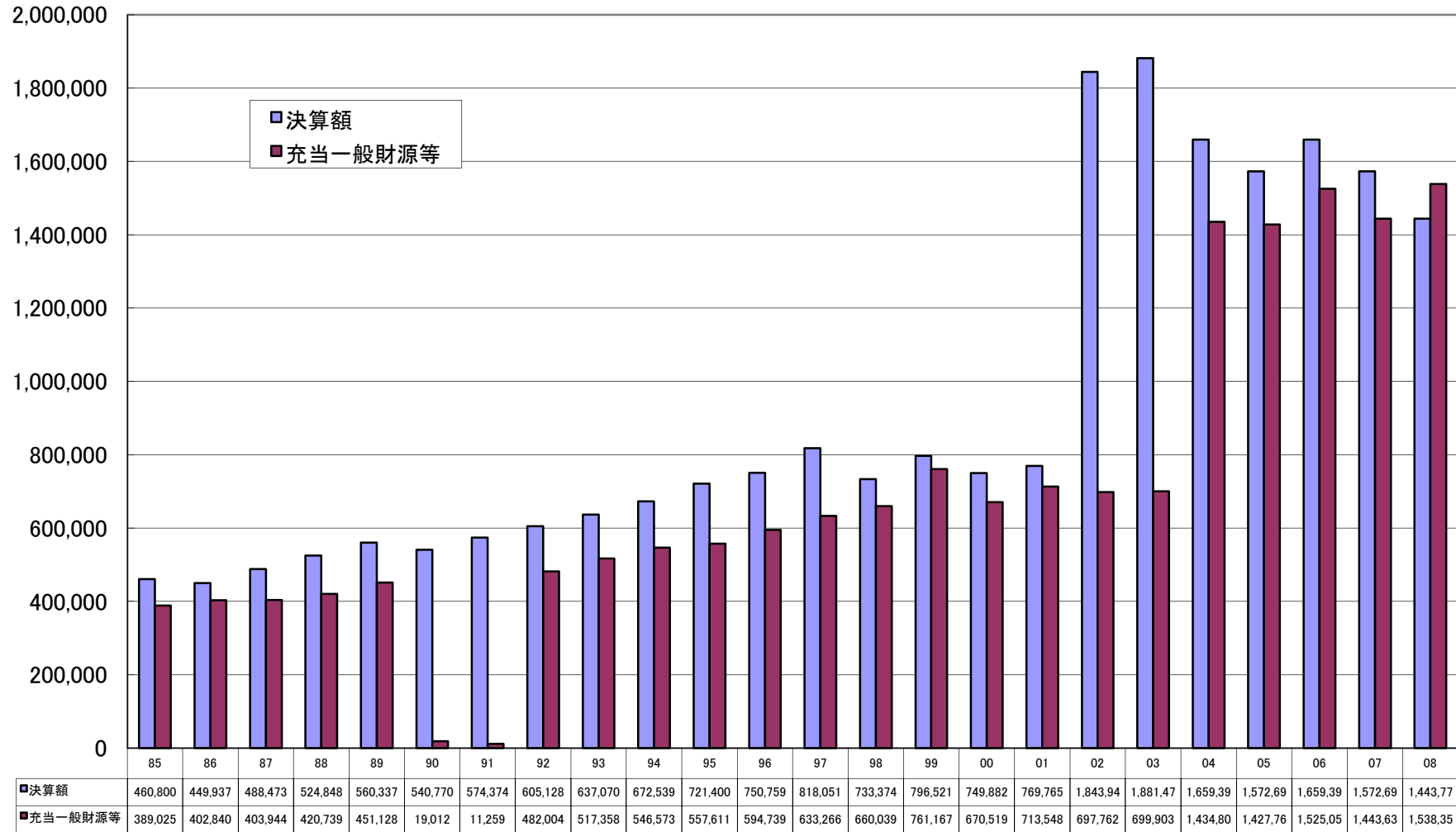
千円

土木費の決算額・充当一般財源等の推移



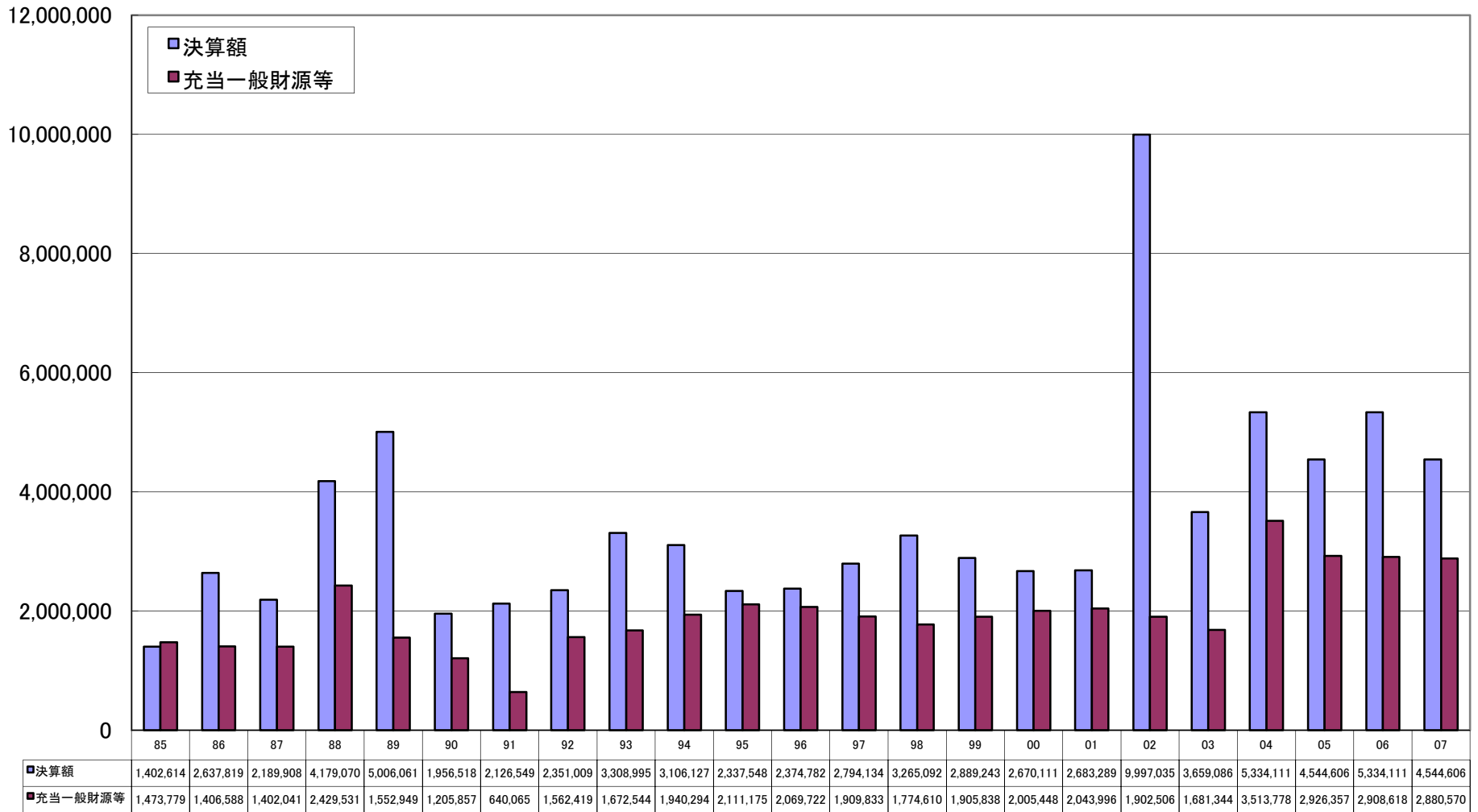
消防費の決算額・充当一般財源等の推移

千円



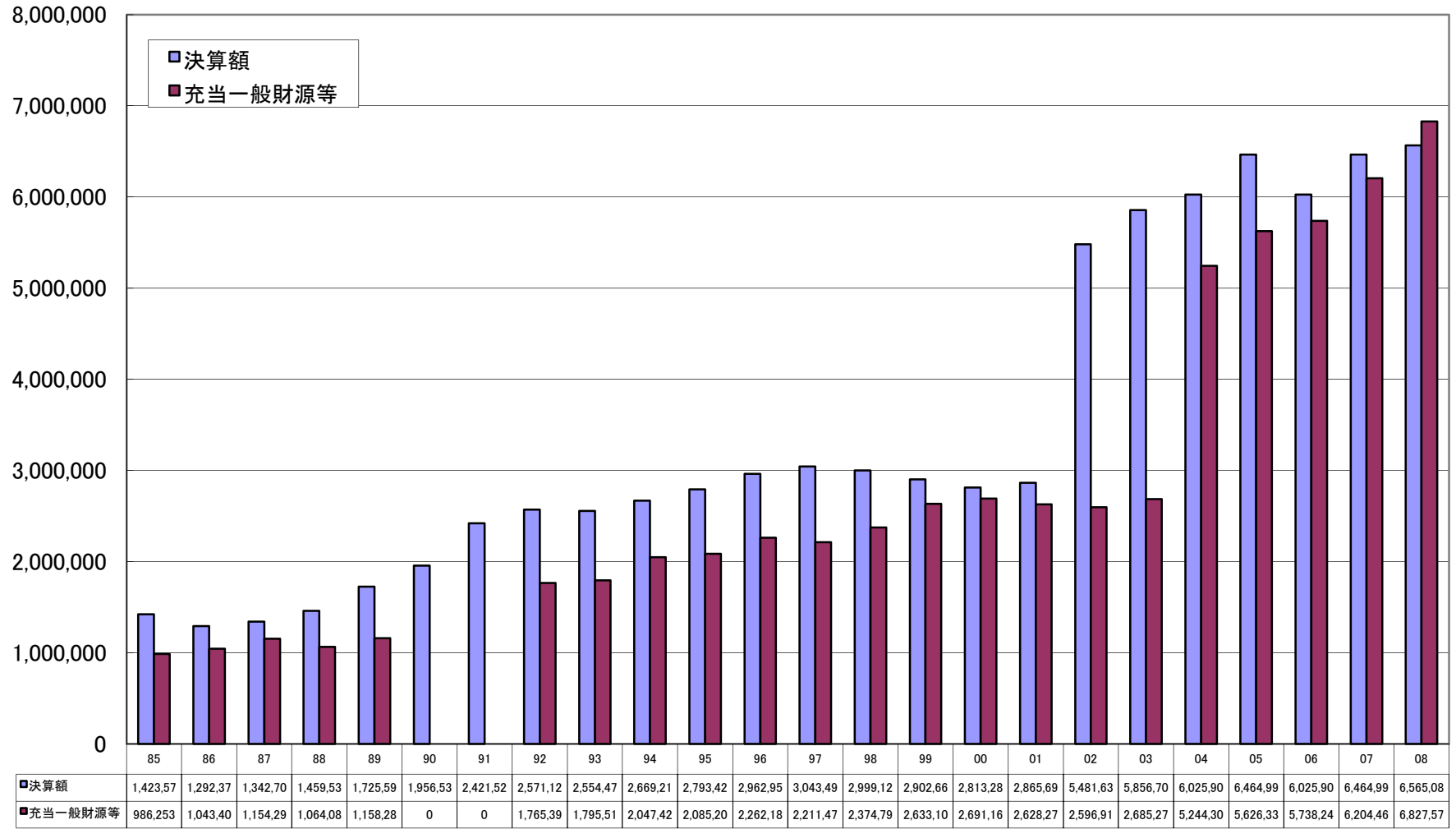
千円

教育費の決算額・充当一般財源等の推移



公債費の決算額・充当一般財源等の推移

千円



06	07	08	09	10
1.2%	1.2%	0.8%	#####	#####
16.5%	15.8%	17.1%	#####	#####
22.4%	22.9%	26.9%	#####	#####
12.3%	11.6%	9.9%	#####	#####
0.1%	0.1%	0.4%	#####	#####
4.3%	4.1%	4.1%	#####	#####
1.0%	1.4%	1.2%	#####	#####
7.1%	6.7%	8.2%	#####	#####
5.3%	5.0%	3.6%	#####	#####
10.0%	9.9%	11.5%	#####	#####
0.1%	0.1%	0.1%	#####	#####
19.8%	21.4%	16.2%	#####	#####
0.0%	0.0%	0.0%	#####	#####
0.0%	0.0%	0.0%	#####	#####
100.0%	100.0%	100.0%	#####	#####

	83	84	85	86	87	88	89	90	91	92	93	94	95	96	97	98	99	00	01	02	03	04
議会費	#REF!	#REF!	100	105	115	124	134	0	0	172	177	175	175	194	184	177	173	171	173	169	152	403
総務費	#REF!	#REF!	100	93	99	97	131	3	2	186	141	142	174	169	173	169	175	173	185	190	206	431
民生費	#REF!	#REF!	100	106	114	112	108	7	16	149	162	160	174	180	188	196	215	207	210	221	219	407
衛生費	#REF!	#REF!	100	92	100	111	122	10	10	142	166	185	172	186	199	199	216	223	224	223	195	324
労働費	#REF!	#REF!	100	139	87	80	75	0	1	58	51	47	43	30	14	12	12	12	13	12	12	13
農林水産業費	#REF!	#REF!	100	171	180	260	197	98	96	227	243	258	373	418	246	236	235	234	202	227	218	670
商工費	#REF!	#REF!	100	606	724	1867	286	21	4	235	291	322	321	358	393	473	427	447	471	378	352	878
土木費	#REF!	#REF!	100	118	154	167	184	161	159	197	162	202	200	199	212	199	190	174	147	127	111	225
消防費	#REF!	#REF!	100	104	104	108	116	5	3	124	133	140	143	153	163	170	196	172	183	179	180	369
教育費	#REF!	#REF!	100	95	95	165	105	82	43	106	113	132	143	140	130	120	129	136	139	129	114	238
災害復旧費	#REF!	#REF!	100	181	15	1	27	0	0	20	299	348	242	9	188	867	96	62	36	17	19	314
公債費	#REF!	#REF!	100	106	117	108	117	0	0	179	182	208	211	229	224	241	267	273	266	263	272	532
諸支出費	#REF!	#REF!	100	0	0	4	27	16	3	170	4	12	82	6	0	0	0	0	0	0	0	39
前年度繰上充用	#REF!	#REF!	#####	#####	#####	#####	#####	#####	#####	#####	#####	#####	#####	#####	#####	#####	#####	#####	#####	#####	#####	#####
合計	#REF!	#REF!	100	104	113	133	126	40	34	157	149	163	176	179	178	178	188	186	185	183	178	357

05	06	07	08	09	10
221	219	225	219	0	0
375	296	283	446	0	0
442	448	457	783	0	0
298	324	306	380	0	0
11	13	10	77	0	0
523	543	524	758	0	0
938	761	1007	1274	0	0
209	185	174	312	0	0
367	392	371	395	0	0
199	197	195	330	0	0
19	291	156	344	0	0
570	582	629	692	0	0
0	0	0	0	0	0
#####	#####	#####	#####	#####	#####
337	326	326	474	0	0